

FOToclub COLIBRÌ BFI - MODENA

CORSO DI FOTOGRAFIA 2016

**IL RITRATTO
E LA FIGURA AMBIENTATA**

10 marzo 2016

di GIANNI ROSSI

ARGOMENTI DA TRATTARE

- ❑ Il ritratto nella storia dell'arte e nella storia della fotografia (cenni)
- ❑ La forma
 - Formato orizzontale o verticale
 - Attrezzatura
 - I piani
 - I campi
 - altri elementi formali
- ❑ Il colore
- ❑ La luce
- ❑ Il contenuto

ALCUNE RIFLESSIONI PER COMINCIARE

ARGOMENTI DA TRATTARE

- ❑ Il ritratto nella storia dell'arte e nella storia della fotografia (cenni)
- ❑ La forma
 - Formato orizzontale o verticale
 - Attrezzatura
 - I piani
 - I campi
 - altri elementi formali
- ❑ Il colore
- ❑ La luce
- ❑ Il contenuto

IL RITRATTO NELLA STORIA DELL'ARTE E NELLA FOTOGRAFIA



Bisogno di rappresentare se stessi
o i propri cari nell'ambiente circostante

Bisogno di raffigurare la propria immagine
per tramandarla ai posteri

Sogno di immortalità ?



Pompei I° sec. D.C.
Proculo il fornaio e sua moglie

Ritratto e figura ambientata come raffigurazione religiosa

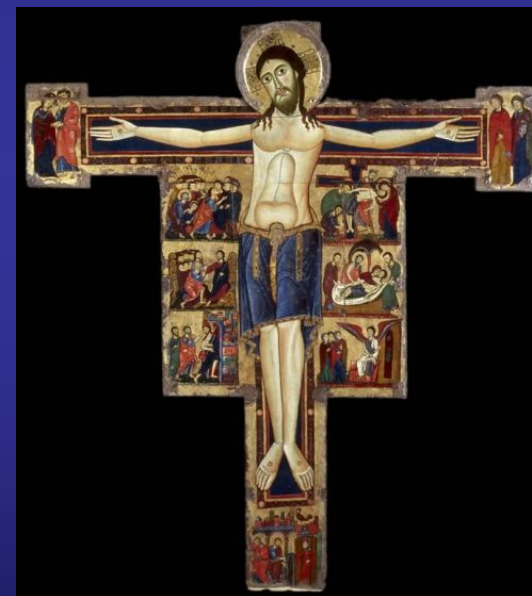


Teodora e la sua corte
VI sec. D.C.

Ravenna, San. Vitale
*(ripresa frontale, necessità
di esprimere ricchezza)*



Antonello da Messina, 1450
(ripresa di 3/4,- sfondo nero)



Croce di Rosano
XII sec. D.C.
Arezzo
*(frontale, sequenza di
immagini)*



Raffaello, 1503 – Dama
con liocorno (*importanza
dello sfondo per ottenere
profondità – ripresa di 3/4*)



Raffaello, 1506 –
Madonna con bambino
(*ricerca della espressione e
del sentimento – importanza
della luce*)

Ritratto per affermare e tramandare



Velazquez, 1624 – Filippo IV di Spagna (sfondo scuro per esaltare il ritratto - ripresa di 3/4)



Holbein, XVI secolo - Ritratto di scienziato (nello sfondo oggetti che personalizzano il ritratto - ripresa di 3/4)



Arcimboldo, 1591 – Imperatore Rodolfo II (originalità e creatività)

Jan Vermeer, 1650 circa - Il bicchiere di vino (realismo, dettaglio, ambiente domestico)

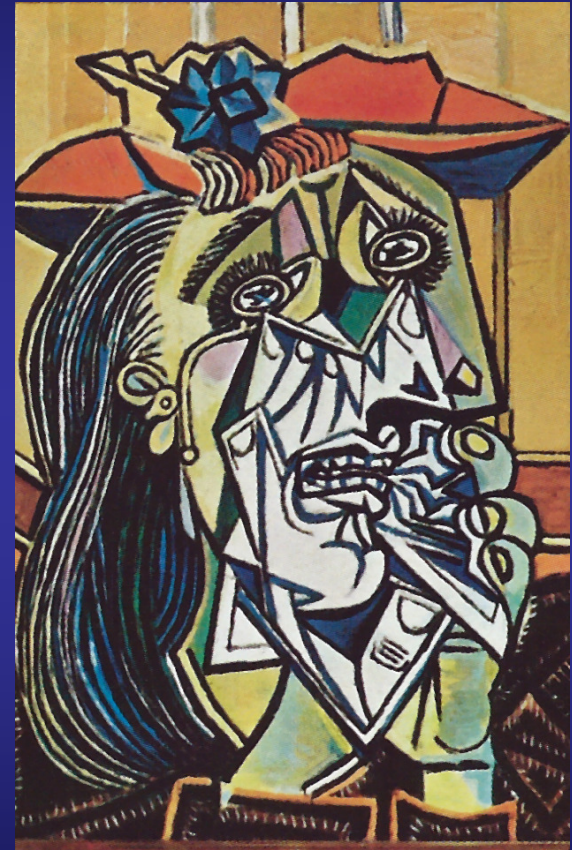




Van Gogh - Autoritratto

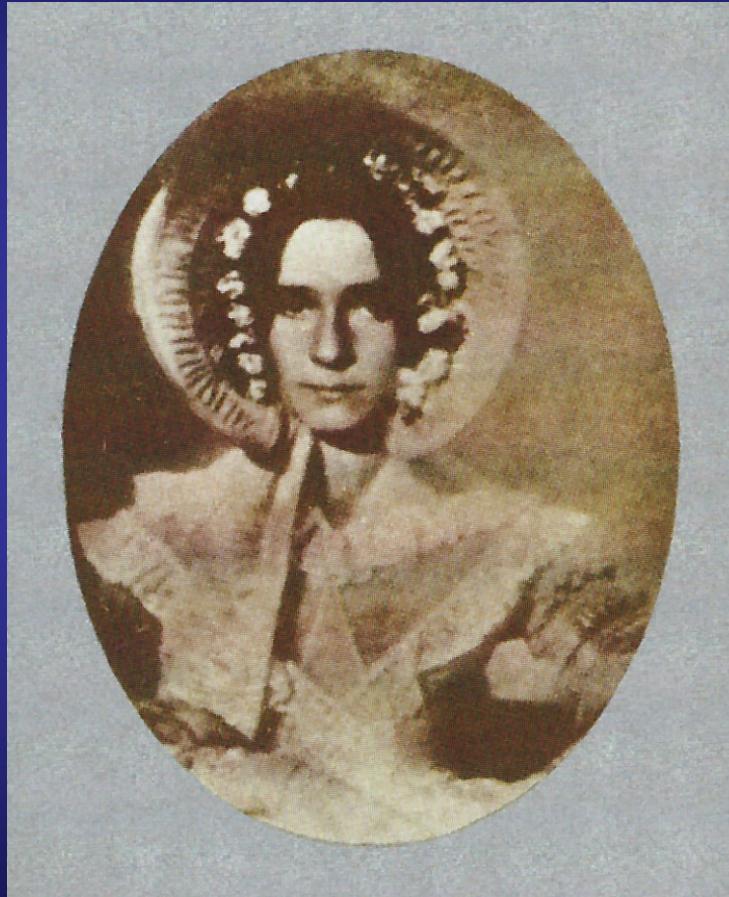


H. Matisse, 1905 – Madame Matisse



Picasso – Donna che piange

IL RITRATTO NELLA FOTOGRAFIA



Il primo ritratto fotografico

J.W. Draper – giugno 1840
Ritratto della sorella Dorothy
(esposizione 65 secondi)

NOTA n° 1: La pittura come arte di ispirazione per
la fotografia (studio della Storia dell'Arte, frequentazione di mostre)



Julia Margareth Cameron,
1865

*(ricerca dell'espressione – luce – gusto
compositivo – sfondo scuro)*

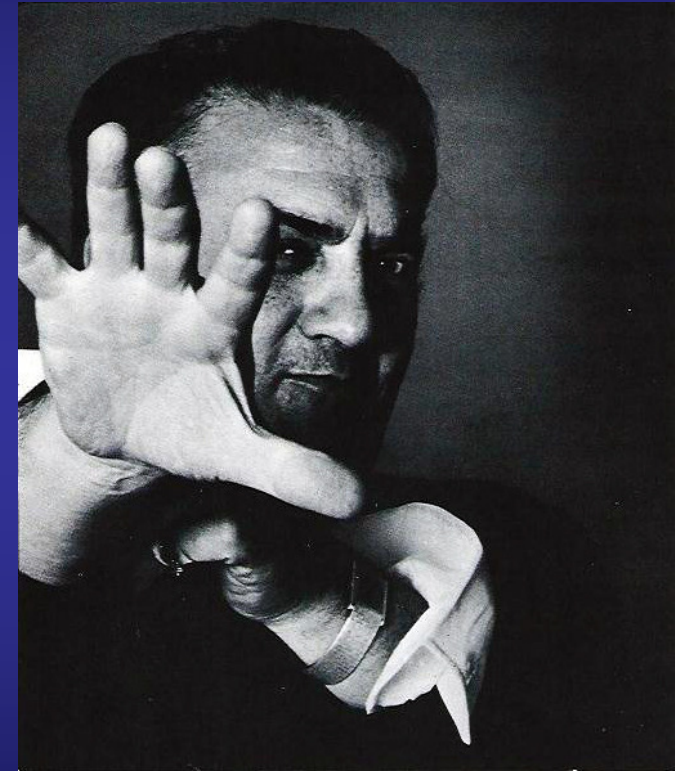
Raffaello



NOTA n° 2: Dopo secoli comparsa del BIANCO E NERO
nell'arte figurativa (presente solo nelle miniature religiose)



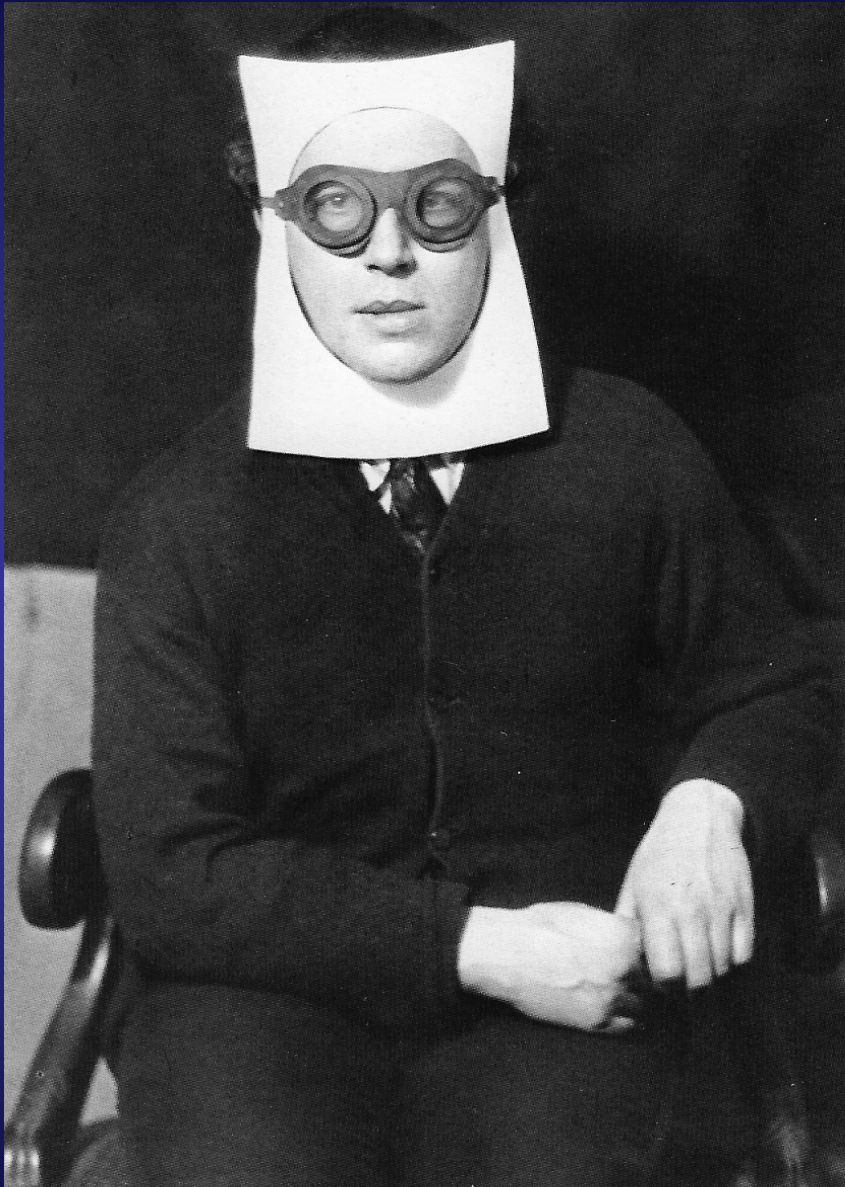
**Elisabetta Catalano – Alberto
Moravia** *(ricerca dell'espressione –
sfondo neutro)*



**Elisabetta Catalano – Federico
Fellini**
*(luci sul viso - ricerca dell'espressione –
sfondo neutro)*



Antonello da Messina



Man Ray, 1930 – André Breton
*(poeta e ispiratore del surrealismo –
interpretazione del personaggio)*

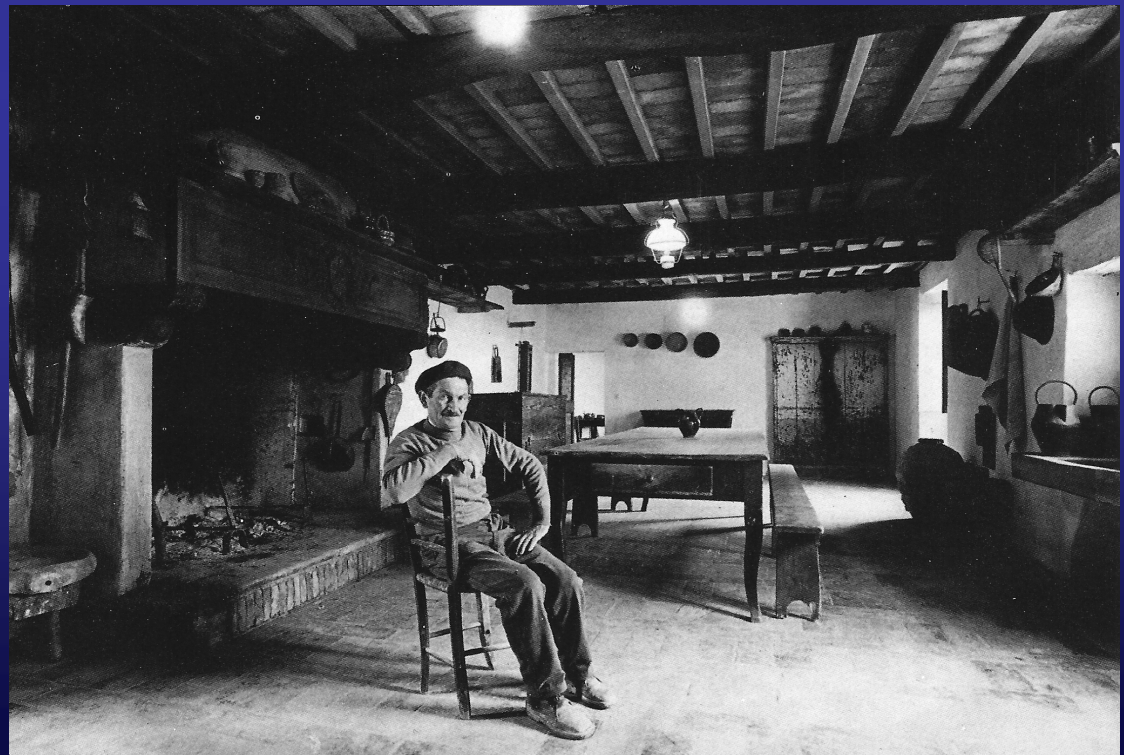


Arcimboldo



Jan Vermeer

Berengo Gardin - Contadino
(*neorealismo*)





H. Matisse

Andy Warhol, 1960 –
Marilyn Monroe





Nino Migliori, 1996 - Gente del Sud
(sperimentalismo fotografico)

Picasso



ALCUNE RIFLESSIONI PER COMINCIARE

RICERCA DI ARMONIA: corrispondenza tra
CONTENUTO DELLA IMMAGINE e CAPACITA' DI PERCEZIONE
Dipende da specifiche CATEGORIE MENTALI INDIVIDUALI
Genetiche, Culturali, Educative, Ambientali, Affettive ...

Foto tecnicamente bella (bello il soggetto): ARTE-MESTIERE
Foto realizzata "bellamente": ARTE-POESIA
(Nazzareno Taddei, LETTURA STRUTTURALE DELLA FOTOGRAFIA)

Foto innovativa, non realizzata da altri (Giorgio Lotti)

Coerenza fotografica: stile per il quale si è riconosciuti

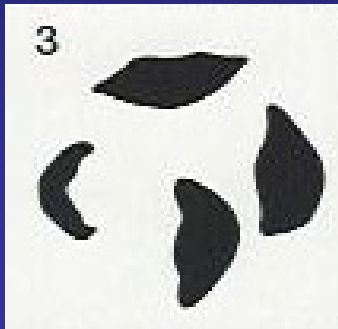
2 FASI:

- 1) Lo SCATTO è istantaneo: cuore, cervello, istinto, cultura, passioni**
- 2) La SCELTA è ponderata: cuore, cervello, istinto, cultura, passioni ... ma anche ricordi, affezioni**

ARGOMENTI DA TRATTARE

- ❑ Il ritratto nella storia dell'arte e nella storia della fotografia (cenni)
- ❑ **La forma**
 - **Formato orizzontale o verticale**
 - Attrezzatura
 - I piani
 - I campi
 - Altri elementi formali
- ❑ Il colore
- ❑ La luce
- ❑ Il contenuto

CODIFICA DELLE IMMAGINI – LA FORMA



Cosa sono queste macchie?



Attribuire alle macchie una forma e una composizione provoca il riconoscimento da parte del cervello.

Nel cervello di TUTTI NOI sono depositate chiavi di interpretazione elementari e primitive dei segni.

Il formato orizzontale ha un effetto di armonia e distensione



Il formato orizzontale ha un effetto di armonia e distensione



**Il formato orizzontale segue la composizione degli elementi della foto
Fotografare all'altezza degli occhi**



**Il formato orizzontale segue la composizione degli elementi della foto
Fotografare all'altezza degli occhi**



Formato verticale:

Accoglie soggetti a sviluppo verticale

Più aggressivo e trasmette tensione

Permette di includere più piani: maggiore profondità

Costringe ad una scansione visiva permettendo di isolare dettagli

Formato verticale:

**Accoglie soggetti a
sviluppo verticale**



Formato orizzontale: introduce elementi di disturbo



Formato orizzontale: introduce elementi di disturbo



Formato verticale:
riproduce la forma
del soggetto ripreso



Formato verticale:

**riproduce la forma
del soggetto ripreso;
accentua la drammaticità**



Formato verticale:

accentua la drammaticità
della situazione ripresa



Formato verticale:
accentua la drammaticità
della situazione ripresa

**Permette di
isolare un dettaglio**



**Formato
verticale:**

**Costringe ad una
scansione visiva**



ARGOMENTI DA TRATTARE

- ❑ Il ritratto nella storia dell'arte e nella storia della fotografia (cenni)
- ❑ La forma
 - Formato orizzontale o verticale
 - **Attrezzatura**
 - I piani
 - I campi
 - Altri elementi formali
- ❑ Il colore
- ❑ La luce
- ❑ Il contenuto

PUNTI DI RIPRESA



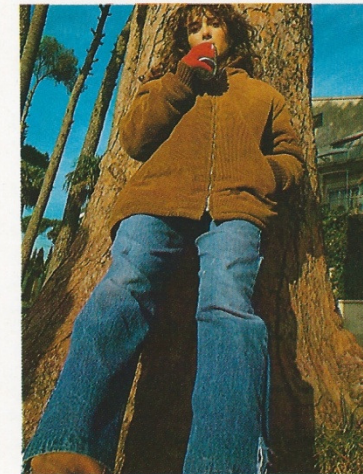
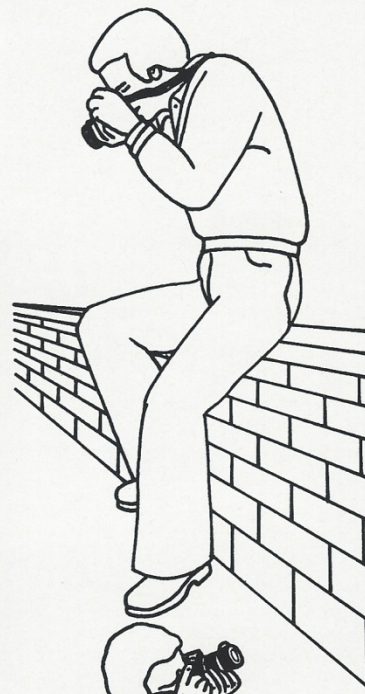
Sopra: primo piano fotografato con grandangolare e macchina alla stessa altezza del volto del soggetto; il risultato è che gli elementi in primo piano appaiono ingranditi, mentre quelli più lontani risultano più piccoli.



Sopra: primo piano fotografato con obiettivo normale e macchina all'altezza del volto del soggetto; la prospettiva risulta corretta e gli elementi della figura proporzionati tra di loro.



Sopra: una ripresa dall'alto troppo accentuata deforma il soggetto falsandone le proporzioni. La testa appare troppo grande, il collo scompare, le gambe si accorciano e la persona sembra schiacciata verso terra.



Sopra: una foto ripresa troppo dal basso crea nel soggetto un effetto a piramide. La testa appare piccola, il tronco stretto in alto e largo in basso, le gambe eccessivamente lunghe, la persona sembra un gigante.

IL GRANDANGOLO NEL RITRATTO



IL GRANDANGOLO NEL RITRATTO



ARGOMENTI DA TRATTARE

- ❑ Il ritratto nella storia dell'arte e nella storia della fotografia (cenni)
- ❑ La forma
 - Formato orizzontale o verticale
 - Attrezzatura
 - **I piani**
 - I campi
 - Altri elementi formali
- ❑ Il colore
- ❑ La luce
- ❑ Il contenuto

METODI DI RIPRESA: I PIANI

- a) DETTAGLI**
- b) PRIMISSIMO PIANO**
- c) PRIMO PIANO**
- d) MEZZO BUSTO**
- e) PIANO AMERICANO**
- f) FIGURA INTERA**

a) DETTAGLI



a) DETTAGLI



**b) PRIMISSIMO PIANO
CON DETTAGLIO**



c) PRIMO PIANO: ambientato



c) PRIMO PIANO: Importanza dell'espressione



c) PRIMO PIANO: Messa a fuoco e posizione degli occhi



c) PRIMO PIANO: tre errori

- a) Formato orizzontale
- b) occhi al centro
- c) Linea orizzontale dietro al soggetto



d) MEZZO BUSTO – ESPRESSIONE - ROTAZIONI



e) PIANO AMERICANO – LUCI



e) PIANO AMERICANO - AMBIENTAZIONE



e) PIANO AMERICANO – RAFFICA



e) PIANO AMERICANO – ERRORE: ELEMENTI DI DISTURBO

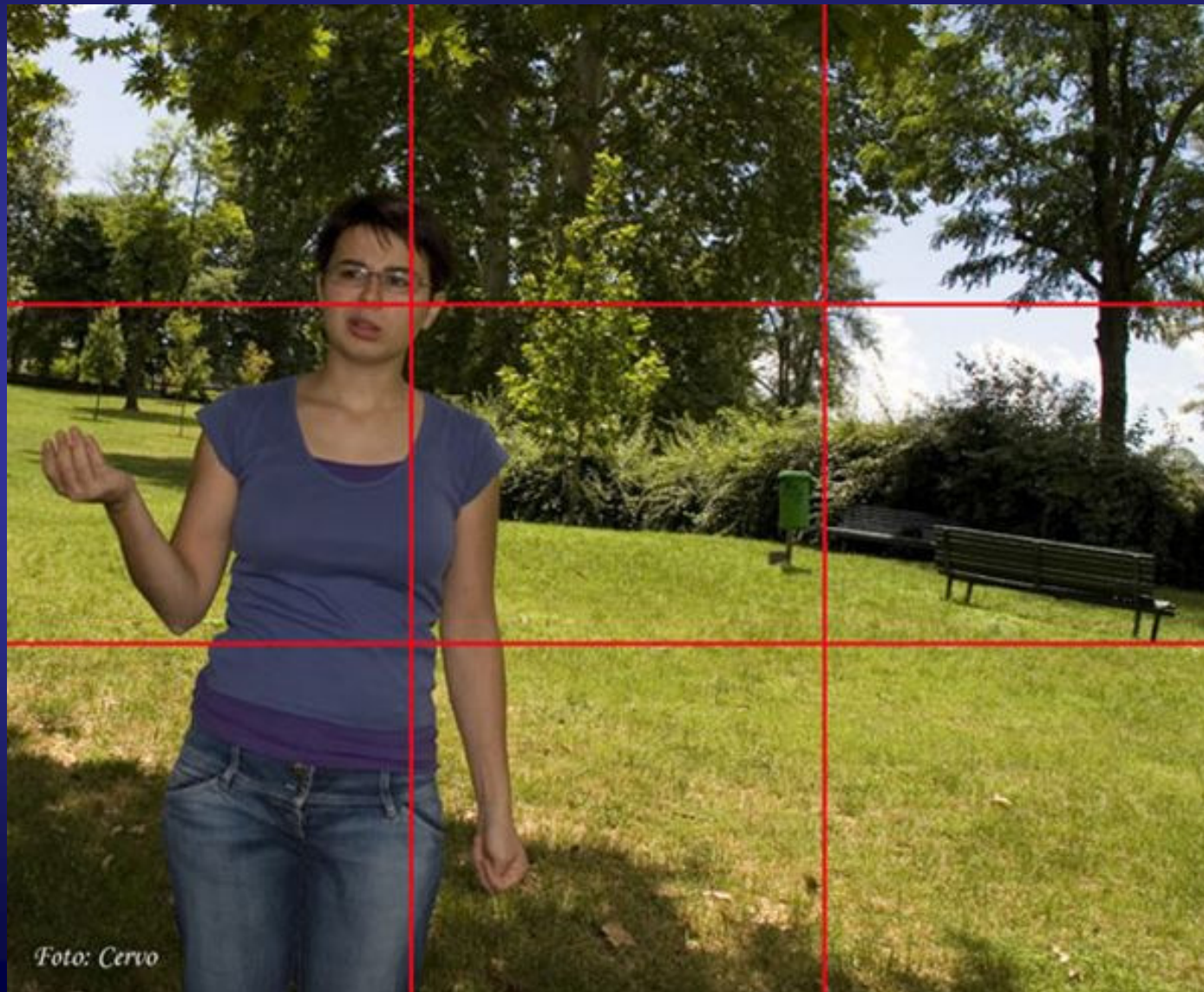


Foto: Cervo

f) FIGURA INTERA



f) FIGURA INTERA



f) FIGURA INTERA: APPOSTAMENTO



**f) FIGURA INTERA – ERRORE:
ELEMENTI DI DISTURBO**



**f) FIGURA INTERA – ERRORE:
IL SOGGETTO RIPRESO GUARDA AL BORDO**



ARGOMENTI DA TRATTARE

- ❑ Il ritratto nella storia dell'arte e nella storia della fotografia (cenni)
- ❑ La forma
 - Formato orizzontale o verticale
 - Attrezzatura
 - I piani
 - **I campi**
 - Altri elementi formali
- ❑ Il colore
- ❑ La luce
- ❑ Il contenuto

METODI DI RIPRESA: I CAMPI

- a) FIGURA AMBIENTATA**
- b) CAMPO MEDIO**
- c) CAMPO LUNGO**
- d) CAMPO LUNGHISSIMO**

a) FIGURA AMBIENTATA



a) FIGURA AMBIENTATA



a) FIGURA AMBIENTATA



a) FIGURA AMBIENTATA con geometrie



b) CAMPO MEDIO



b) CAMPO MEDIO



b) CAMPO MEDIO



c) CAMPO LUNGO



c) CAMPO LUNGO



c) CAMPO LUNGO



c) CAMPO LUNGO – VARI ERRORI: ELEMENTI DI DISTURBO



d) CAMPO LUNGHISSIMO



d) CAMPO LUNGHISSIMO



ARGOMENTI DA TRATTARE

- ❑ Il ritratto nella storia dell'arte e nella storia della fotografia (cenni)
- ❑ La forma
 - Formato orizzontale o verticale
 - Attrezzatura
 - I piani
 - **I campi**
 - **Altri elementi formali**
- ❑ Il colore
- ❑ La luce
- ❑ Il contenuto

ALTRI ELEMENTI FORMALI

Il mosso



Il mosso



Le ombre



I riflessi



Gianni Rossi 2010

I riflessi

© Gianni Rossi



Lo sfondo



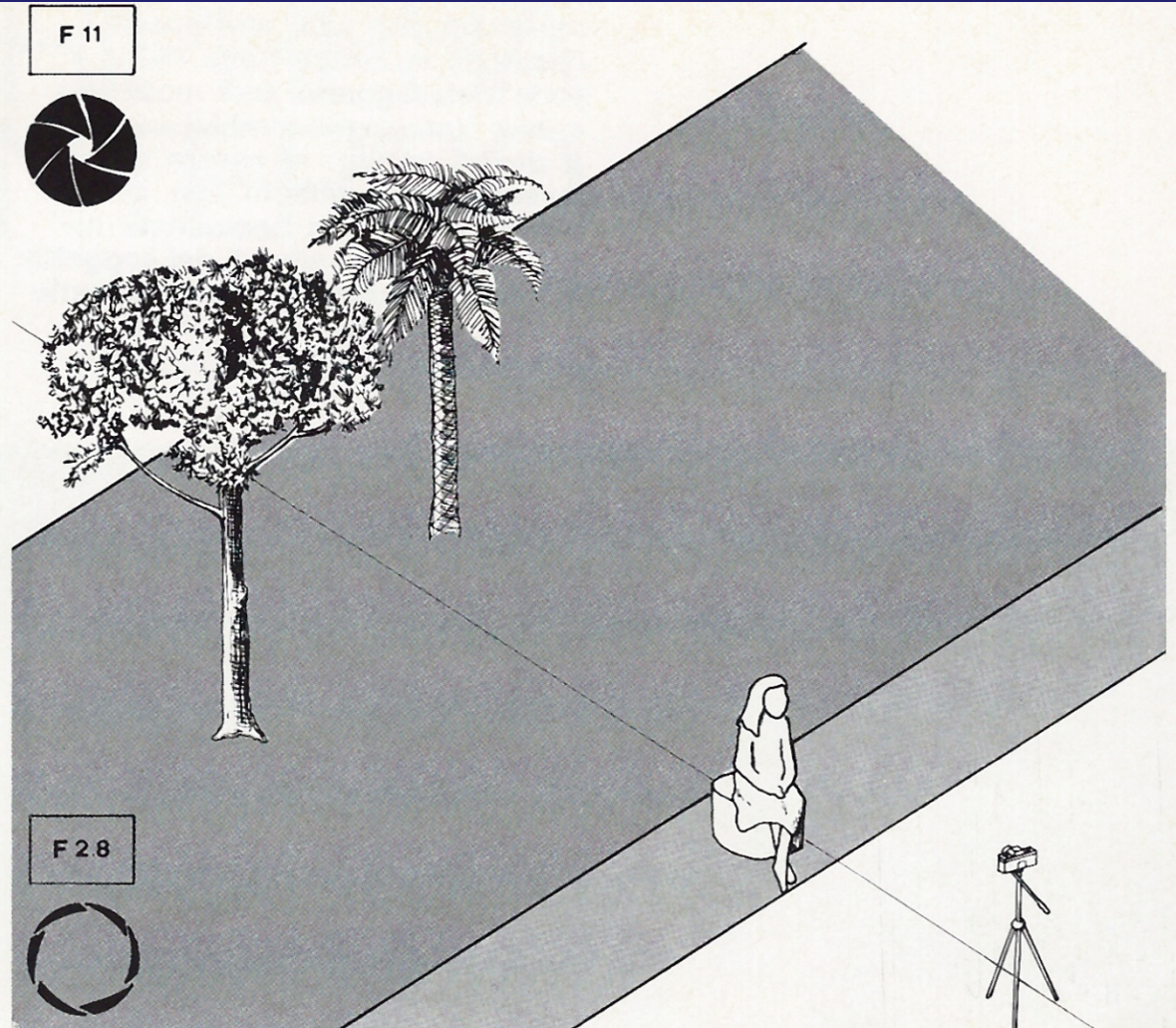
Lo sfondo sfocato



F 11



F 28



Le geometrie



Le composizioni





**Le composizioni
con geometrie e
sfocato**

Messa a fuoco spot



Messa a fuoco spot



ARGOMENTI DA TRATTARE

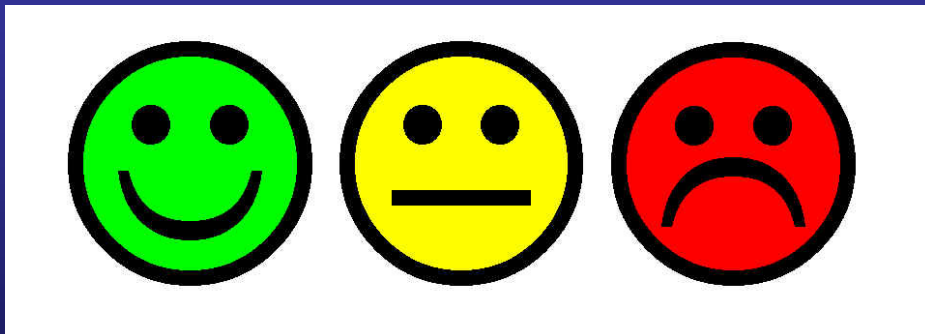
- ❑ Il ritratto nella storia dell'arte e nella storia della fotografia (cenni)
- ❑ La forma
 - Formato orizzontale o verticale
 - Attrezzatura
 - I piani
 - I campi
 - altri elementi formali
- ❑ **Il colore**
- ❑ La luce
- ❑ Il contenuto

IL COLORE



Semaforo rosso: pericolo!

Perché?



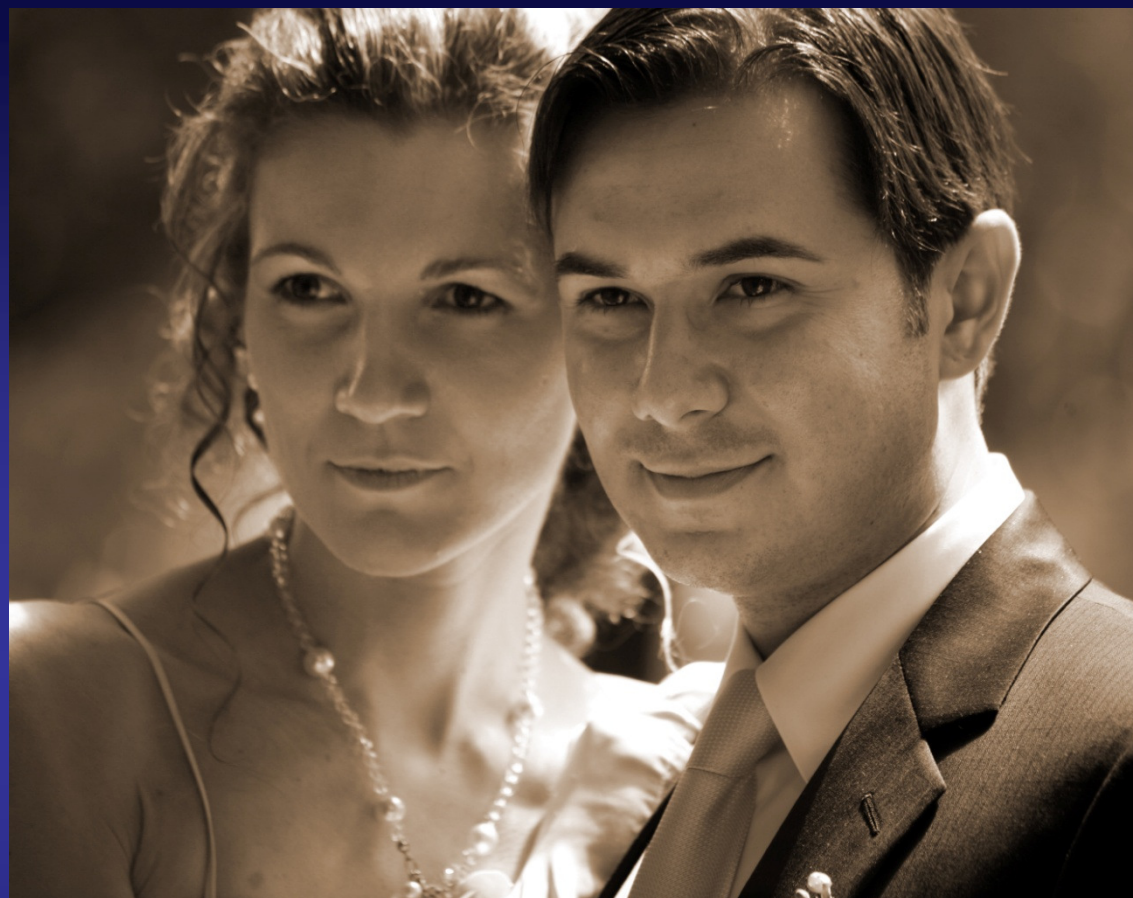


Semaforo verde: puoi passare!

Perché?



**Colore, bianco e nero,
seppia
hanno significati evocativi
diversi**



**Le dimensioni che ho scelto cercano di
imporre la mia preferenza**





ARGOMENTI DA TRATTARE

- ❑ Il ritratto nella storia dell'arte e nella storia della fotografia (cenni)
- ❑ La forma
 - Formato orizzontale o verticale
 - Attrezzatura
 - I piani
 - I campi
 - altri elementi formali
- ❑ Il colore
- ❑ **La luce**
- ❑ Il contenuto

CLAUDE

**Portfolio
di Daniele Gardinazzi**



LA LUCE

Luce diffusa
Sfondo neutro



Luce di mezzogiorno: occhi in ombra



Luce diffusa vs controluce



Controluce: cercare uno sfondo scuro per far risaltare i profili e i capelli



Controluce: cercare uno sfondo scuro per far risaltare i profili e i capelli

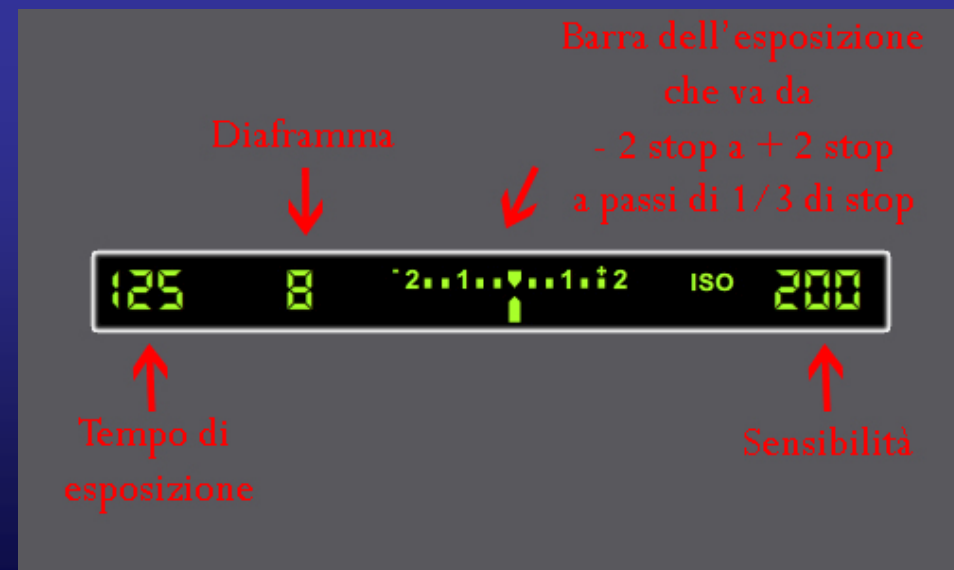


Controluce: cercare uno sfondo scuro per far risaltare il profilo



Controluce:

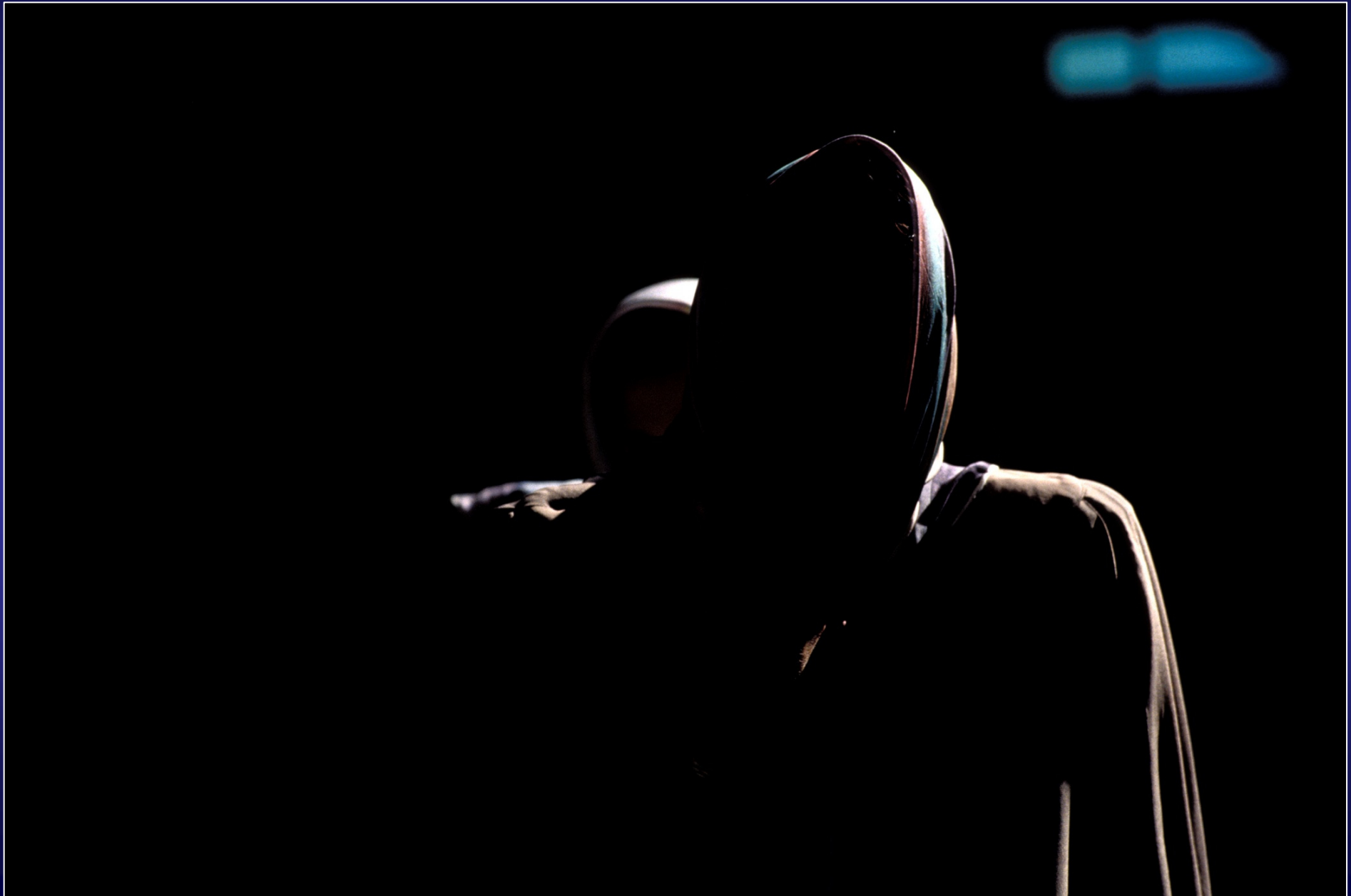
- a) esporre a luce ambiente (grigio Kodak) e aprire di un diaframma e $\frac{1}{2}$
- b) esporre sulla zona in ombra in MANUALE impostando 1) il diaframma desiderato 2) ruotando la ghiera dei tempi finché l'indice dell'esposimetro si porta al centro
- c) utilizzare la memoria esposimetrica con il pulsante di scatto (attenzione alla messa a fuoco)
- d) Esporre sulla zona in ombra utilizzando la memoria esposimetrica con il pulsante dedicato (reflex)
- e) Utilizzo del LIFE VIEW



Esposizione per le luci



Esposizione per le luci



Controluce e Silhouette



Controluce e Silhouette



Silhouette in luce diurna



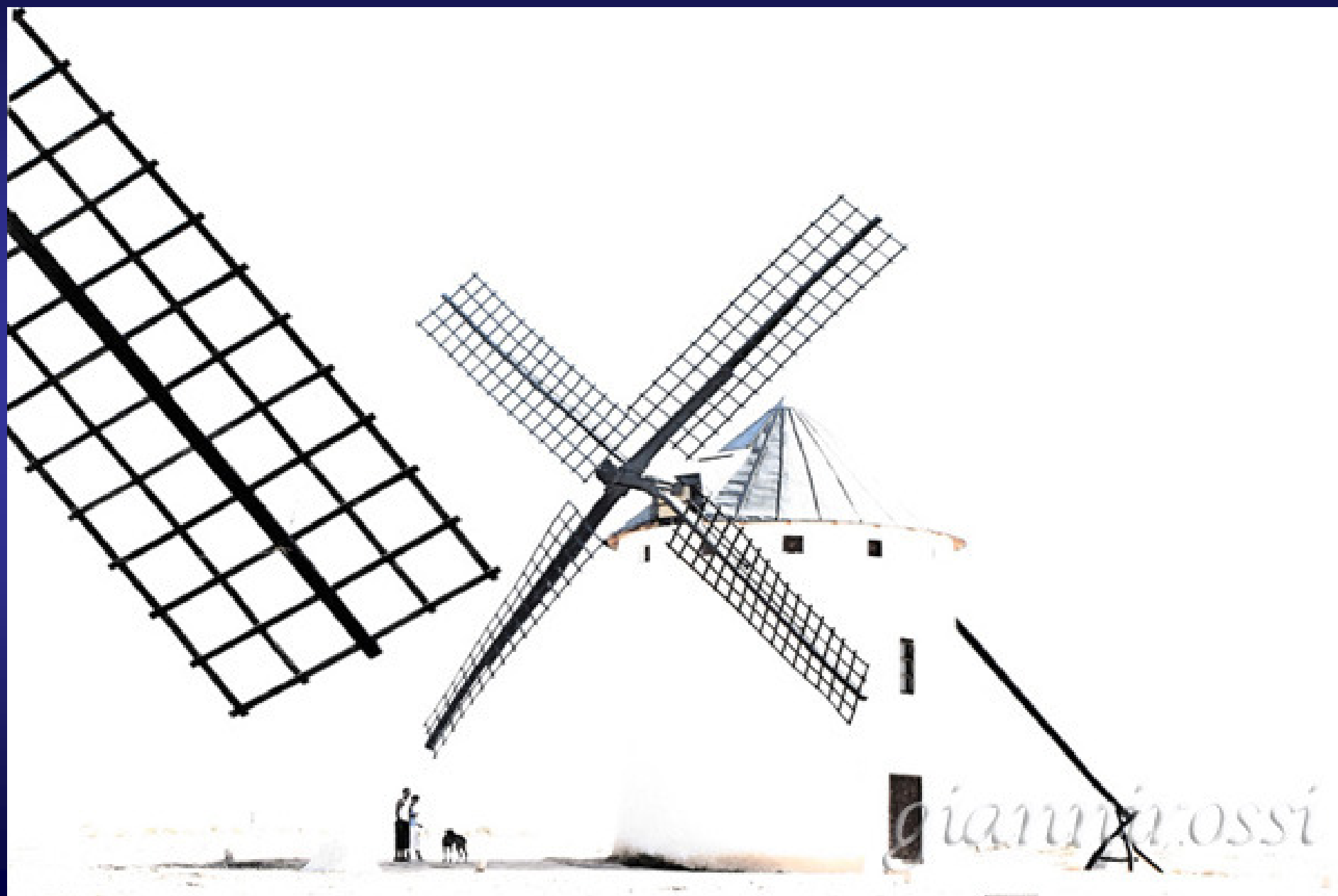
Silhouette in luce diurna



Silhouette



Figura ambientata in alte luci - High Light (o high key)



Controluce e Silhouette



Esposizione per la luce in interno





**Esposizione per la
luce in interno**

Esposizione per la luce in interno



ARGOMENTI DA TRATTARE

- ❑ Il ritratto nella storia dell'arte e nella storia della fotografia (cenni)
- ❑ La forma
 - Formato orizzontale o verticale
 - Attrezzatura
 - I piani
 - I campi
 - altri elementi formali
- ❑ Il colore
- ❑ La luce
- ❑ **Il contenuto**

FOTO DESCRITTIVA



FOTO con MESSAGGIO

“Cerco lavoro”

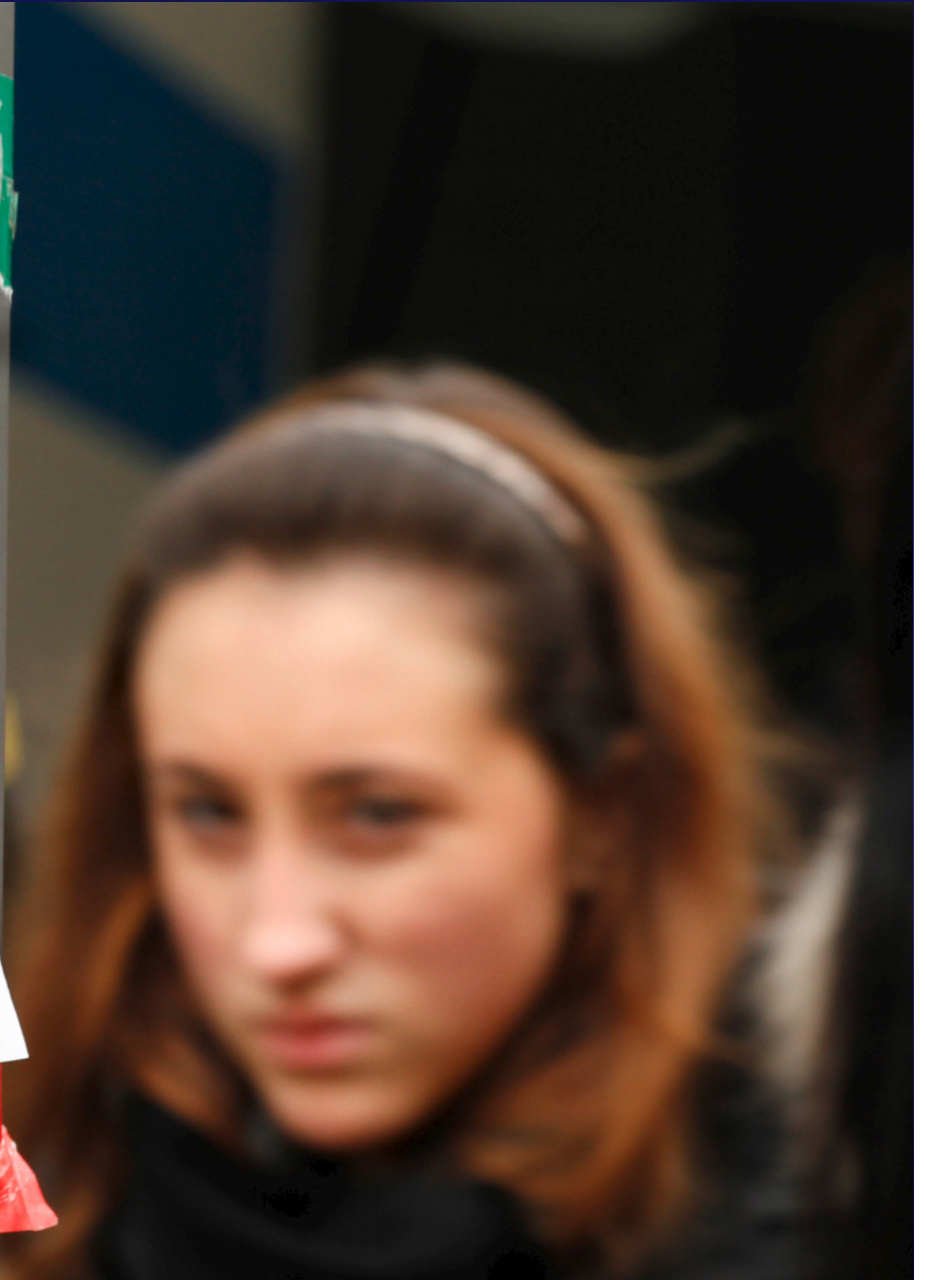
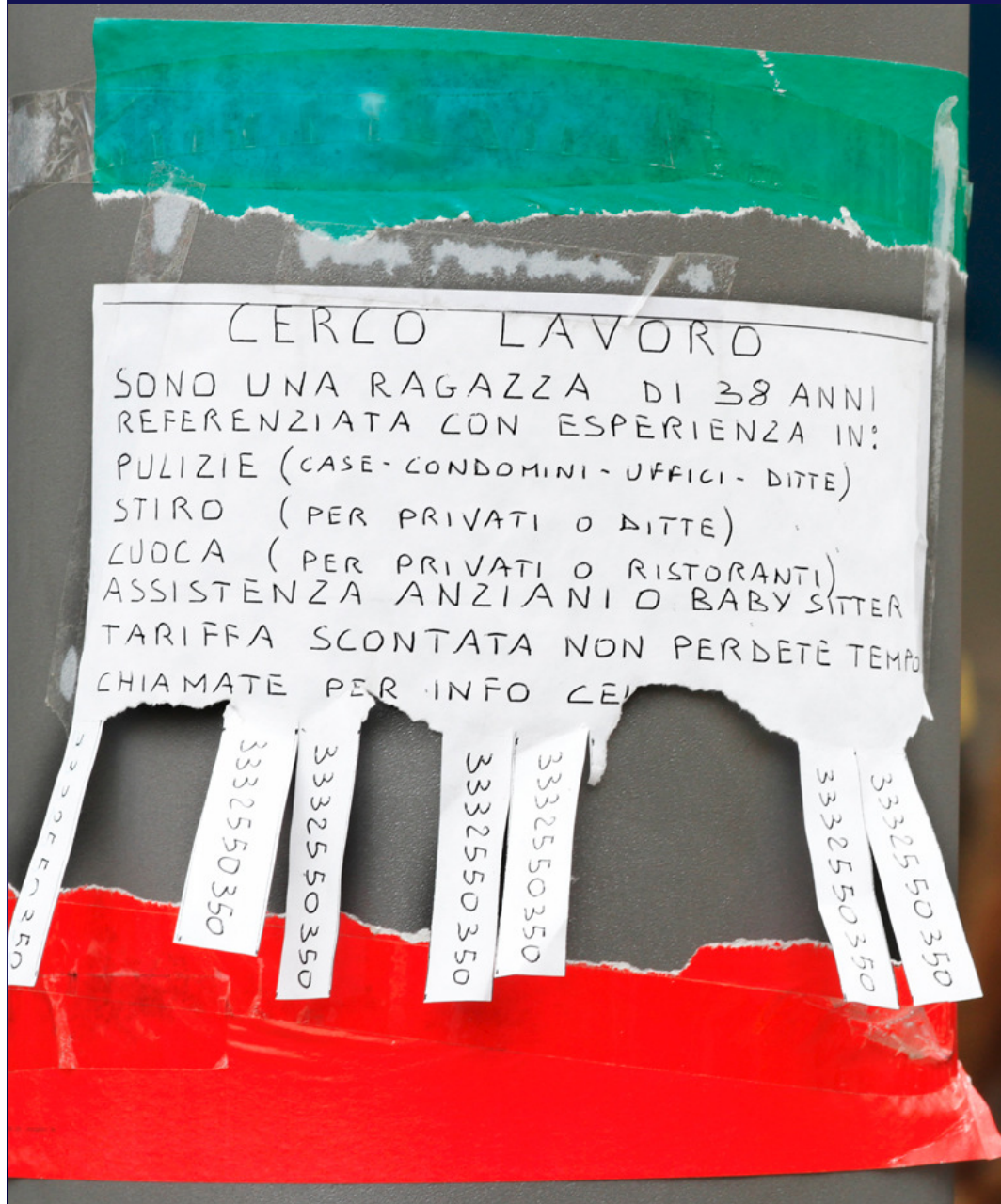


FOTO ESTETICO - CREATIVA



FOTO CONCETTUALE

Si definisce **arte concettuale** qualunque espressione artistica in cui i concetti e le idee espresse siano più importanti del risultato estetico e percettivo dell'opera stessa



Rimozione forzata

FOTO CONCETTUALE

Inserimento di elementi conflittuali:
ETA'



FOTO CONCETTUALE

**Inserimento di elementi conflittuali:
TRASFORMAZIONI GENERAZIONALI**



FOTO CONCETTUALE

Inserimento di elementi conflittuali:
PROGRESSO



FOTO CONCETTUALE

Inserimento di elementi conflittuali:
IL PASSATO E IL PRESENTE

Mosso e High Key



FOTO CONCETTUALE

Inserimento di elementi conflittuali:
STATO SOCIALE

“Vuoi lavorare in proprio e avere sempre qualcuno al tuo fianco?”



FOTO CONCETTUALE

Inserimento di elementi conflittuali:
STATO SOCIALE



FOTO CONCETTUALE

Inserimento di RAFFORZAMENTI

“Piazza dell’amor perfetto”



Inserimento di CONTRAPPOSIZIONI POLITICHE



Inserimento di
ELEMENTI IRONICI



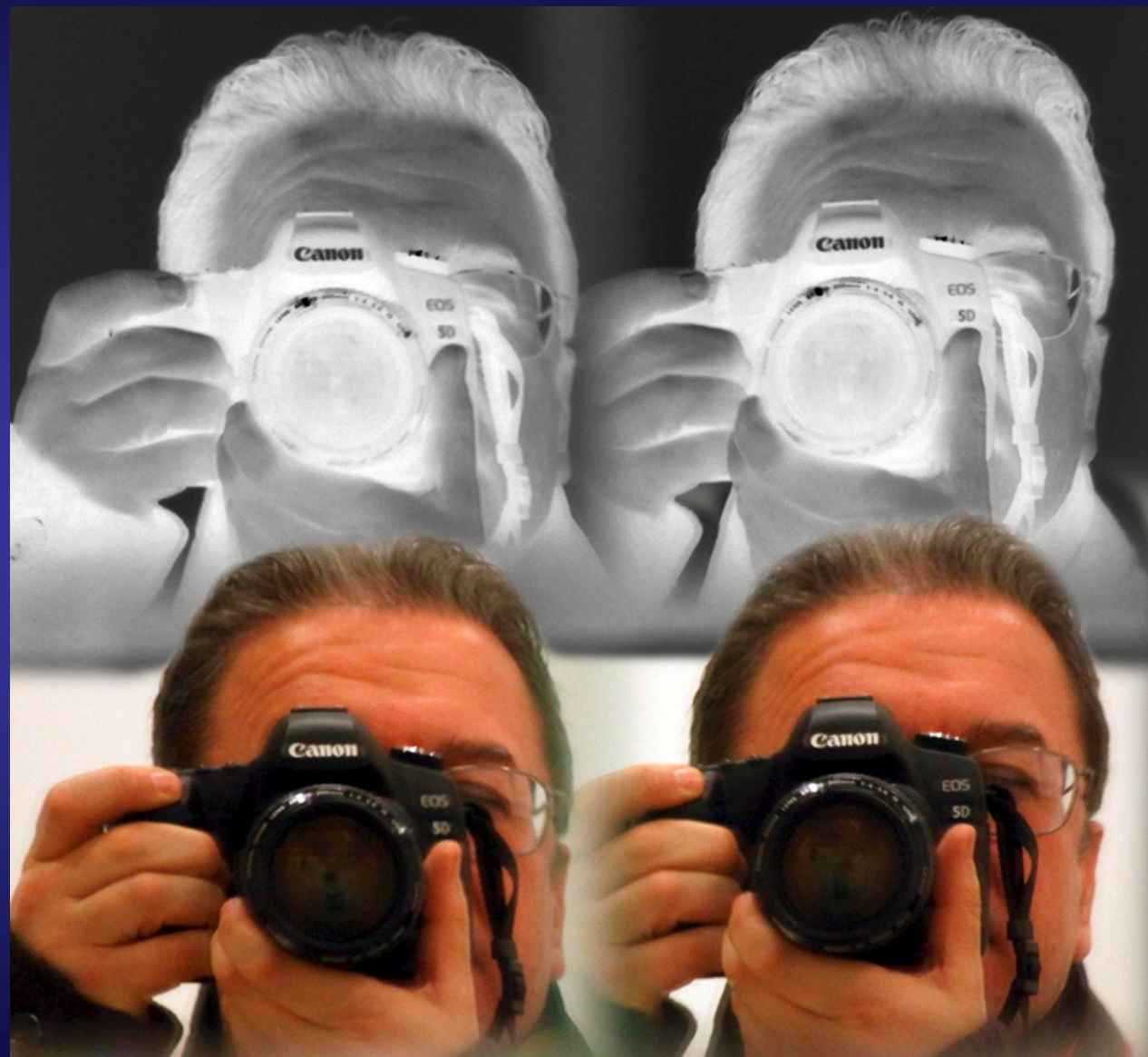
DOPPIO SENSO

Sindaci in "mostra"

150 ANNI



Buona luce!!!!



www.giannirossi-fotoviaggi.com

