

CORSO DI FOTOGRAFIA 2025

IL RITRATTO

E LA FIGURA AMBIENTATA

di GIANNI ROSSI

Ci sono ritratti che “*descrivono il soggetto fotografato*”: una fototessera, ad esempio, è il tipico ritratto. Ma ci sono anche ritratti che “*raccontano una storia*” del soggetto fotografato e, ancora, ritratti “*che parlano del fotografo*”. Infine ci sono ritratti che fanno tutte queste cose insieme.

E sono i più belli.



DIAFRAMMI

ISO

TEMPI

FONDAMENTALE: LA PRIMA REGOLAZIONE E' L'IMPOSTAZIONE DEGLI ISO

VALORI ISO



- 100** Sole Pieno senza ombre
- 200** Giornata con molto sole, con ombre parziale o giornata nuvolosa all'aperto
- 400** Sotto le aree coperte di una giornata di sole nuvolosa
- 700** Dentro zone non luminose o aree esterne coperte
- 640-800** Quando il sole tramonta e c'è molta meno luce
- 800** Luoghi lontani da fonti luminose
- 850-1000** Illuminazione sempre più precaria
- 1250** Dentro luoghi chiusi dove l'unica fonte di luce sono delle lampadine
- 1600** Dentro luoghi chiusi senza fonti luminose (teatro, cinema)

**RISCHIO
RUMORE**

VALORI ISO



100 Sole Pieno senza ombre

200 Giornata con molto sole, con ombre parziale o giornata nuvolosa all'aperto

400 Sotto le aree coperte di una giornata di sole nuvolosa

700 Dentro zone non luminose o aree esterne coperte

640-800 Quando il sole tramonta e c'è molta meno luce

800 Luoghi lontani da fonti luminose

850-1000 Illuminazione sempre più precaria

1250 Dentro luoghi chiusi dove l'unica fonte di luce sono delle lampadine

1600 Dentro luoghi chiusi senza fonti luminose (teatro, cinema)

**RISCHIO
RUMORE**



80 – 100 ISO





80 – 100 ISO

VALORI ISO



- 100** Sole Pieno senza ombre
- 200** Giornata con molto sole, con ombre parziale o giornata nuvolosa all'aperto
- 400** Sotto le aree coperte di una giornata di sole nuvolosa
- 700** Dentro zone non luminose o aree esterne coperte
- 640-800** Quando il sole tramonta e c'è molta meno luce
- 800** Luoghi lontani da fonti luminose
- 850-1000** Illuminazione sempre più precaria
- 1250** Dentro luoghi chiusi dove l'unica fonte di luce sono delle lampadine
- 1600** Dentro luoghi chiusi senza fonti luminose (teatro, cinema)

**RISCHIO
RUMORE**



200 – 400 ISO



VALORI ISO



80 – 100 ISO



100 Sole Pieno senza ombre

200 Giornata con molto sole, con ombre parziale o giornata nuvolosa all'aperto

400 Sotto le aree coperte di una giornata di sole nuvolosa

700 Dentro zone non luminose o aree esterne coperte

640-800 Quando il sole tramonta e c'è molta meno luce

800 Luoghi lontani da fonti luminose

850-1000 Illuminazione sempre più precaria

1250 Dentro luoghi chiusi dove l'unica fonte di luce sono delle lampadine

1600 Dentro luoghi chiusi senza fonti luminose (teatro, cinema)



200 – 400 ISO

**RISCHIO
RUMORE**

400 – 800 ISO



VALORI ISO



80 – 100 ISO



400 – 800 ISO

100 Sole Pieno senza ombre

200 Giornata con molto sole, con ombre parziale o giornata nuvolosa all'aperto

400 Sotto le aree coperte di una giornata di sole nuvolosa

700 Dentro zone non luminose o aree esterne coperte

640-800 Quando il sole tramonta e c'è molta meno luce

800 Luoghi lontani da fonti luminose

850-1000 Illuminazione sempre più precaria

1250 Dentro luoghi chiusi dove l'unica fonte di luce sono delle lampadine

1600 Dentro luoghi chiusi senza fonti luminose (teatro, cinema)



200 – 400 ISO



**RISCHIO
RUMORE**

800 - 1200 ISO



VALORI ISO



80 – 100 ISO

100 Sole Pieno senza ombre

200 Giornata con molto sole, con ombre parziale o giornata nuvolosa all'aperto

400 Sotto le aree coperte di una giornata di sole nuvolosa

700 Dentro zone non luminose o aree esterne coperte

640-800 Quando il sole tramonta e c'è molta meno luce

800 Luoghi lontani da fonti luminose

850-1000 Illuminazione sempre più precaria

1250 Dentro luoghi chiusi dove l'unica fonte di luce sono delle lampadine

1600 Dentro luoghi chiusi senza fonti luminose (teatro, cinema)



400 – 800 ISO

**RISCHIO
RUMORE**



200 – 400 ISO



800 - 1200 ISO

1600 – 3200 ISO





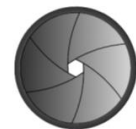
ISO

DIAFRAMMI

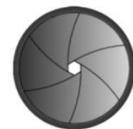
TEMPI

**E' IL MOMENTO DI IMPOSTARE I DIAFRAMMI
e regolare di conseguenza i tempi**

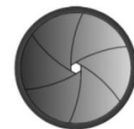
PAESAGGIO



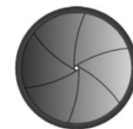
f/8



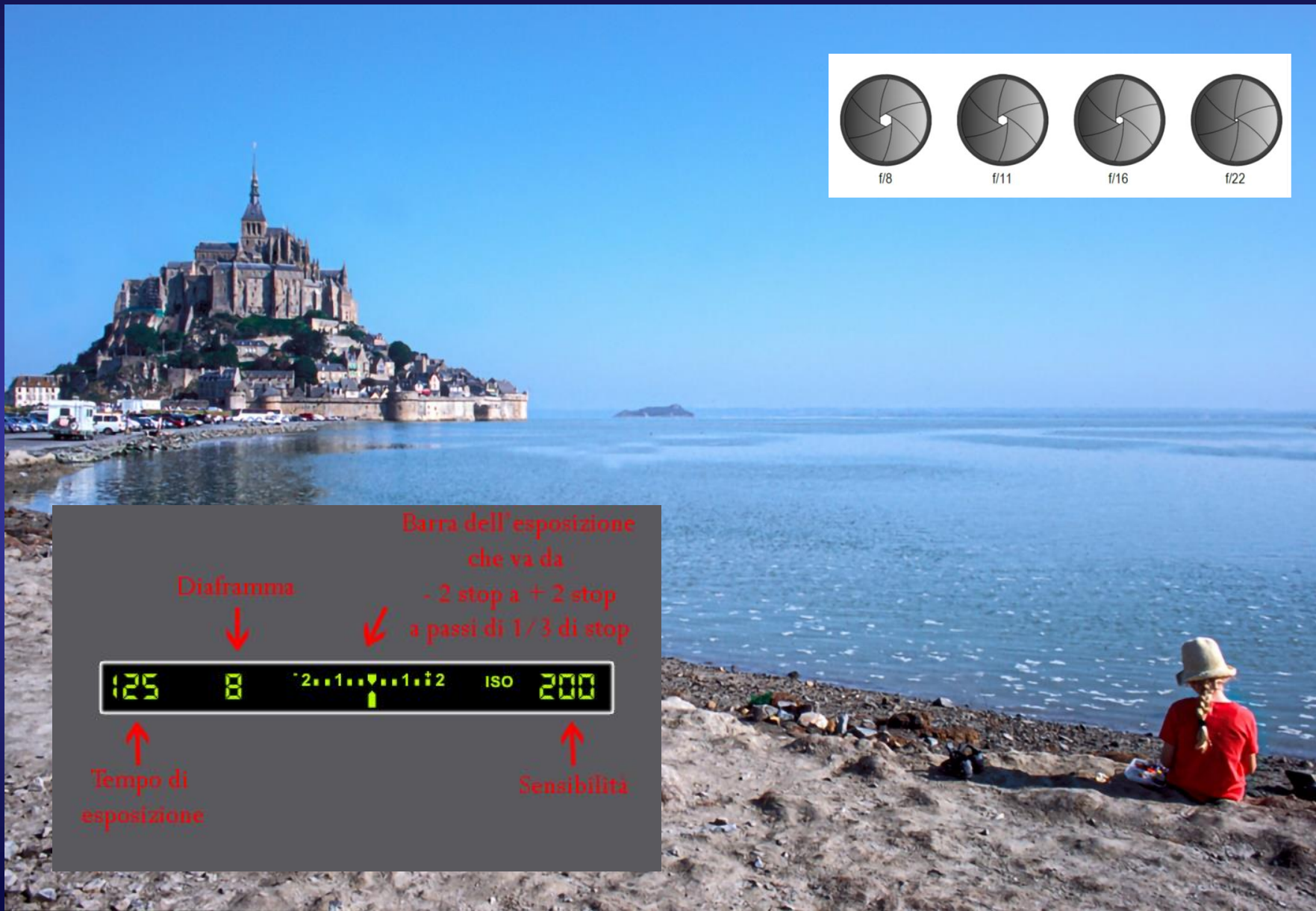
f/11



f/16



f/22



Barra dell'esposizione che va da - 2 stop a + 2 stop a passi di 1/3 di stop

Diaframma

125 8 2...1...1...2 ISO 200

Tempo di esposizione

Sensibilità

PAESAGGIO



800 - 1200 ISO



f/8



f/11



f/16

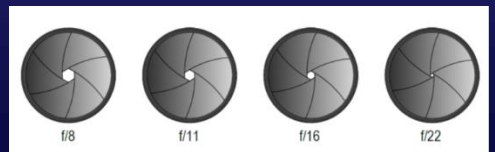


f/22

PAESAGGIO

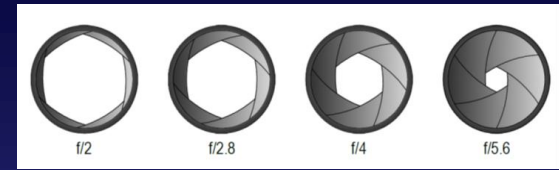


400 ISO - F 13 – 1/640



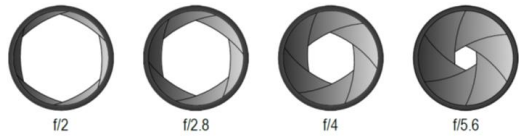
RITRATTO

100 ISO



PORTRAIT - RITRATTO

1600 ISO



ARGOMENTI DA TRATTARE

- ❑ Il contenuto
- ❑ La forma
 - Formato orizzontale o verticale
 - Attrezzatura
 - I piani
 - I campi
 - altri elementi formali
- ❑ Il colore
- ❑ La luce

ARGOMENTI DA TRATTARE

- ❑ Il contenuto
- ❑ La forma
 - Formato orizzontale o verticale
 - Attrezzatura
 - I piani
 - I campi
 - altri elementi formali
- ❑ Il colore
- ❑ La luce

ANALIZZARE E CAPIRE LA SITUAZIONE



ANALIZZARE E CAPIRE LA SITUAZIONE



ANALIZZARE E CAPIRE LA SITUAZIONE



ANALIZZARE E CAPIRE LA SITUAZIONE



FOTO DESCRITTIVA



FOTO DESCRITTIVA



FOTO ESTETICO - CREATIVA



FOTO CONCETTUALE

Si definisce **arte concettuale** qualunque espressione artistica in cui i concetti e le idee espresse siano più importanti del risultato estetico e percettivo dell'opera stessa



Rimozione forzata

Inserimento di elementi conflittuali:
ETA'



Poster - Vetrine

Inserimento di elementi conflittuali: ETA'



Inserimento di elementi conflittuali: TRASFORMAZIONI GENERAZIONALI



Inserimento di elementi conflittuali: CAMBIAMENTI SOCIALI



Inserimento di elementi conflittuali: CAMBIAMENTI SOCIALI



Inserimento di elementi conflittuali:
TRADIZIONE E PROGRESSO

Murales



Inserimento di elementi conflittuali:
TRADIZIONE E PROGRESSO



Inserimento di elementi conflittuali:
STATO SOCIALE



DOPPIO SENSO

Sindaci in "mostra"

Figura retorica: IRONIA

150 ANNI



Inserimento di
ELEMENTI IRONICI



ARGOMENTI DA TRATTARE

- ❑ Il contenuto
- ❑ La forma
 - Formato orizzontale o verticale
 - Attrezzatura
 - I piani
 - I campi
 - altri elementi formali
- ❑ Il colore
- ❑ La luce

Il formato orizzontale ha un effetto di armonia e distensione



Il formato orizzontale ha un effetto di armonia e distensione



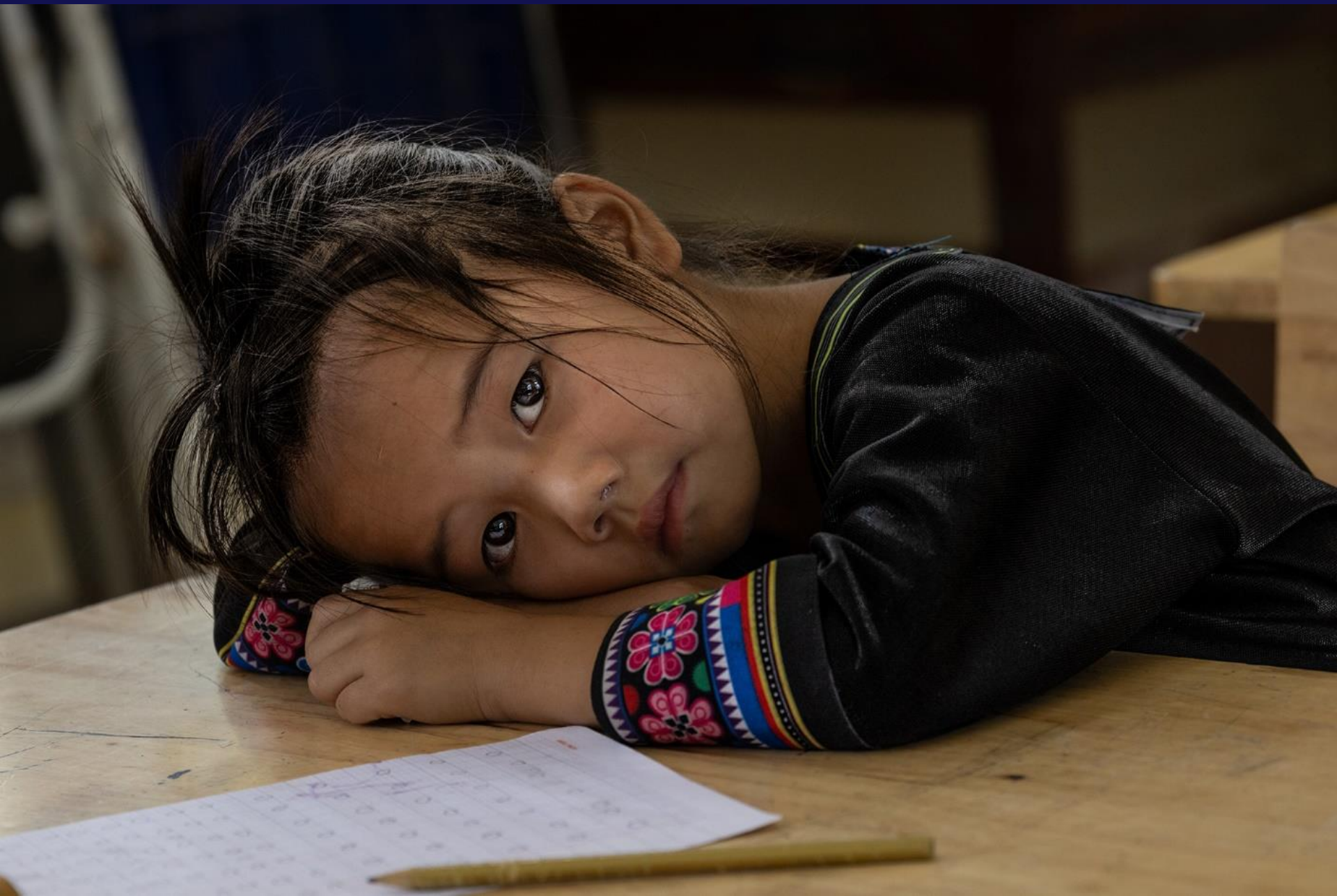
Formato orizzontale: formato più rasserenante



Il formato orizzontale segue la composizione degli elementi della foto



Il formato orizzontale segue la composizione degli elementi della foto



Il formato orizzontale segue la composizione degli elementi della foto



Formato verticale:

Accoglie soggetti a sviluppo verticale

Più aggressivo e trasmette tensione

Permette di includere più piani: maggiore profondità

Costringe ad una scansione visiva permettendo di isolare dettagli

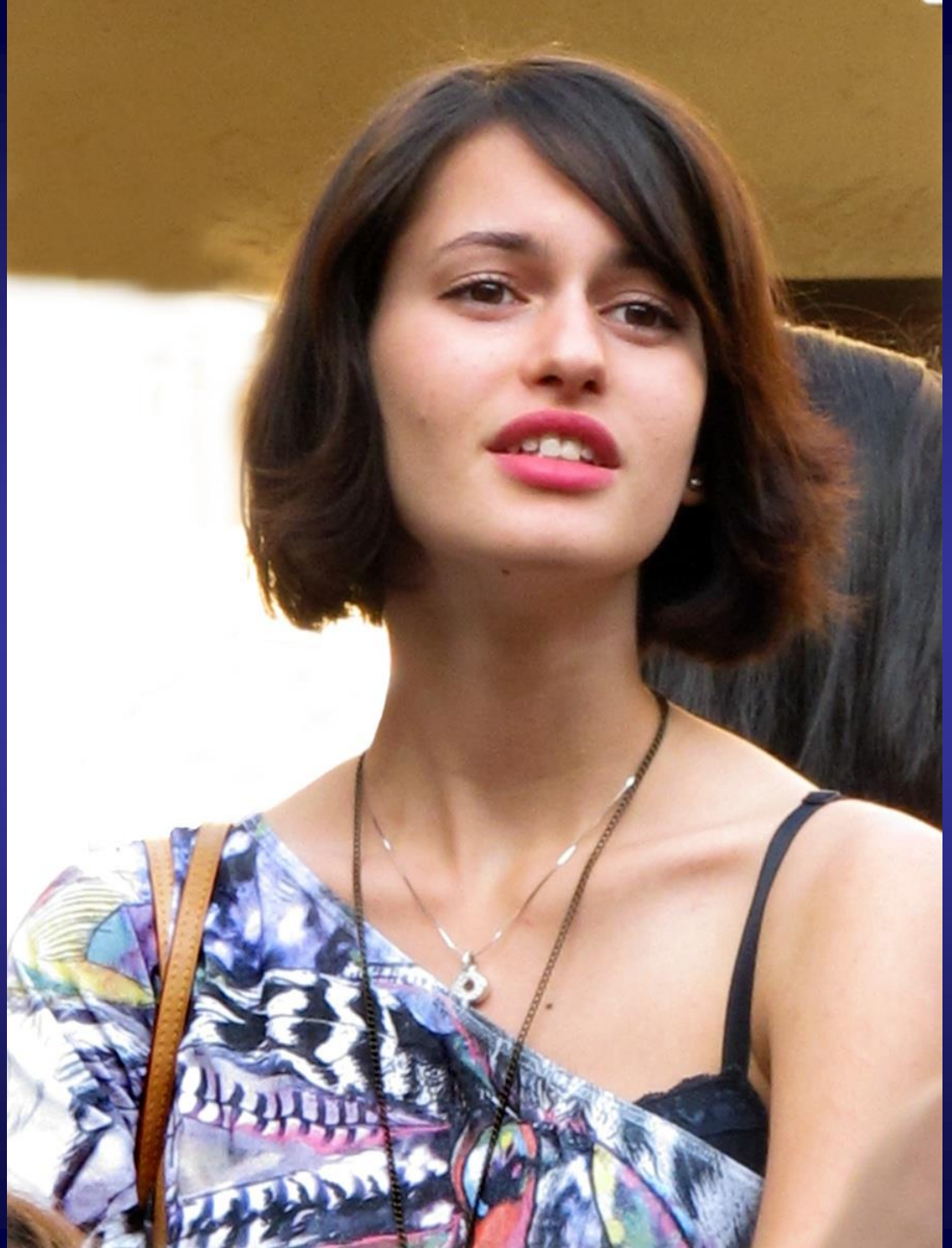
Formato verticale:

**Accoglie soggetti a
sviluppo verticale**



Formato verticale:

**Accoglie soggetti a
sviluppo verticale**



Formato orizzontale: introduce elementi di disturbo



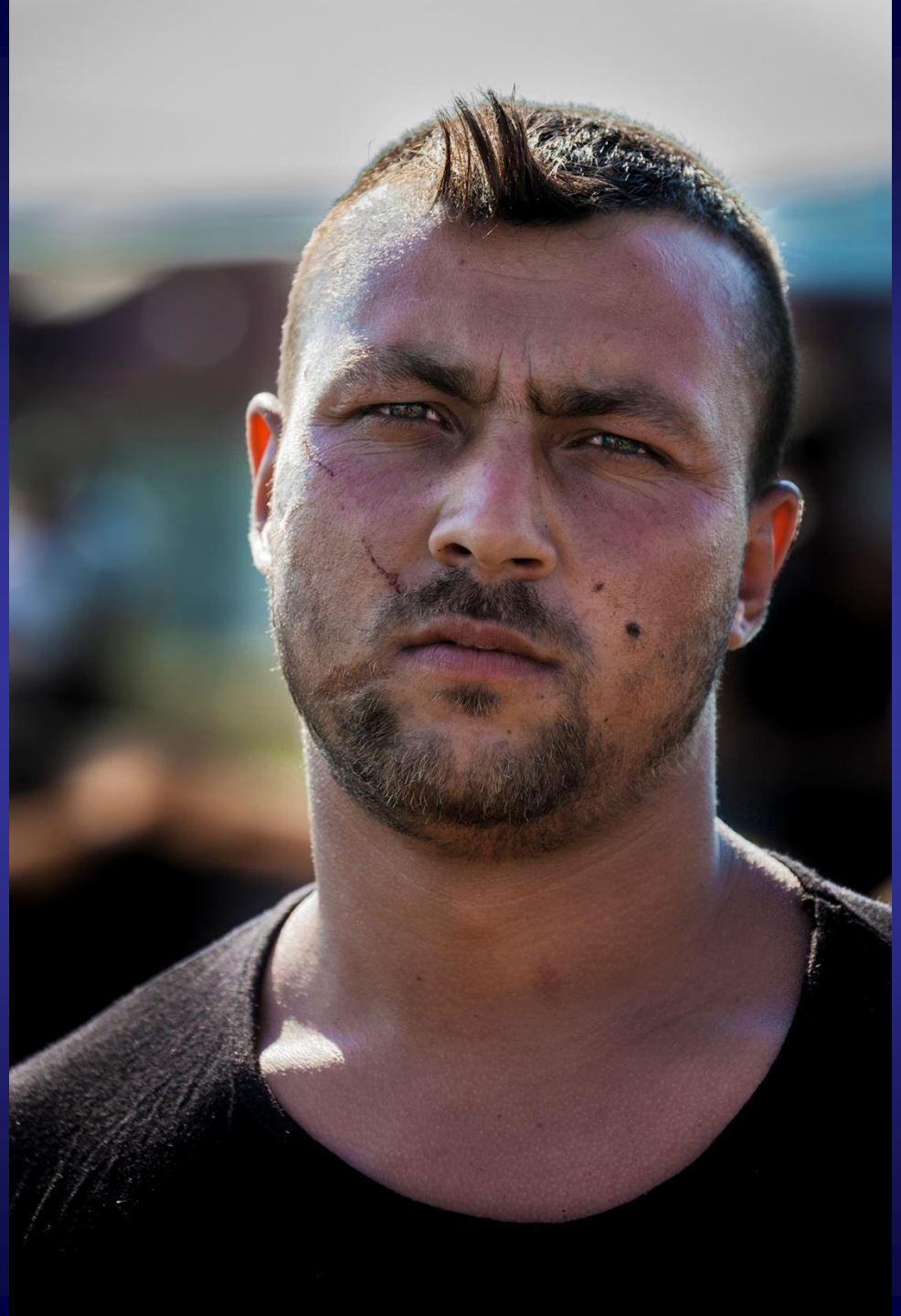
Formato verticale:

riproduce la forma
del soggetto ripreso



Formato verticale:

**riproduce la forma
del soggetto ripreso;
accentua la drammaticità**



Formato verticale:

**accentua la drammaticità
della situazione ripresa**



Formato verticale:
accentua la drammaticità
della situazione ripresa

**Permette di
isolare un dettaglio**



**Formato
verticale:**

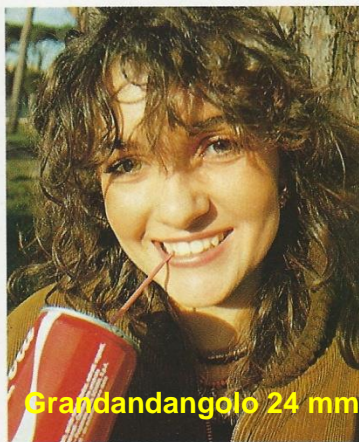
**Costringe ad una
scansione visiva**



ARGOMENTI DA TRATTARE

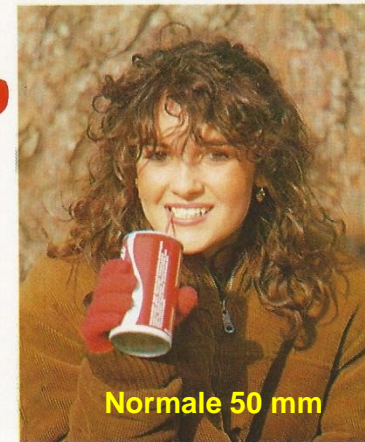
- ❑ Il contenuto
- ❑ La forma
 - Formato orizzontale o verticale
 - **Attrezzatura**
 - I piani
 - I campi
 - altri elementi formali
- ❑ Il colore
- ❑ La luce

OBBIETTIVI



Grandangolo 24 mm

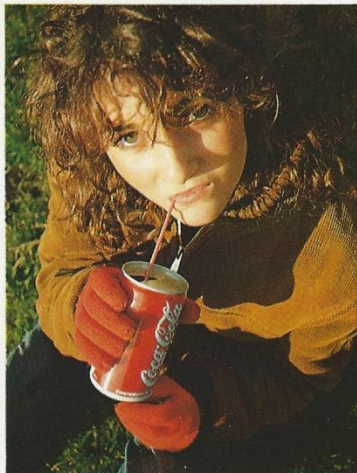
Sopra: primo piano fotografato con grandangolo e macchina alla stessa altezza del volto del soggetto; il risultato è che gli elementi in primo piano appaiono ingranditi, mentre quelli più lontani risultano più piccoli.



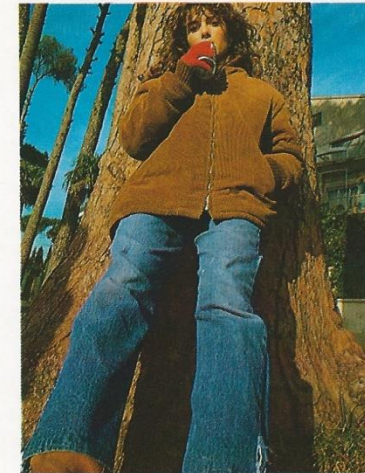
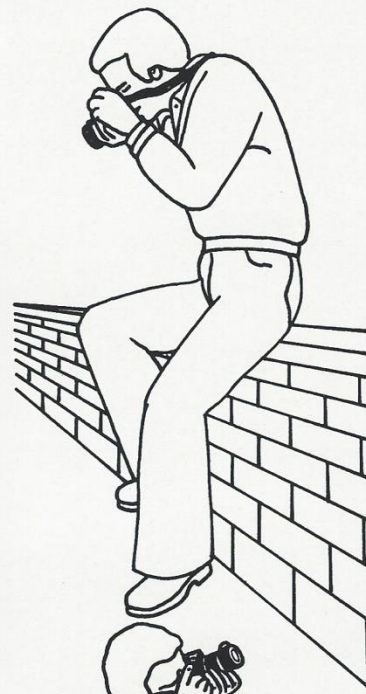
Normale 50 mm

Sopra: primo piano fotografato con obiettivo normale e macchina all'altezza del volto del soggetto; la prospettiva risulta corretta e gli elementi della figura proporzionati tra di loro.

PUNTI DI RIPRESA



Sopra: una ripresa dall'alto troppo accentuata deforma il soggetto falsandone le proporzioni. La testa appare troppo grande, il collo scompare, le gambe si accorciano e la persona sembra schiacciata verso terra.



Sopra: una foto ripresa troppo dal basso crea nel soggetto un effetto a piramide. La testa appare piccola, il tronco stretto in alto e largo in basso, le gambe eccessivamente lunghe, la persona sembra un gigante.

PUNTI DI RIPRESA - dal basso



PUNTI DI RIPRESA – dall'alto



PUNTI DI RIPRESA



IL GRANDANGOLO NEL RITRATTO



IL GRANDANGOLO NEL RITRATTO



ARGOMENTI DA TRATTARE

- ❑ Il contenuto
- ❑ La forma
 - Formato orizzontale o verticale
 - Attrezzatura
 - I piani
 - I campi
 - altri elementi formali
- ❑ Il colore
- ❑ La luce

METODI DI RIPRESA: I PIANI

- a) DETTAGLI**
- b) PRIMISSIMO PIANO**
- c) PRIMO PIANO**
- d) MEZZO BUSTO**
- e) PIANO AMERICANO**
- f) FIGURA INTERA**

a) DETTAGLI

Figura retorica: SINEDDOCHE
da un particolare deduci il generale



a) DETTAGLI

Figura retorica: SINEDDOCHE
da un particolare deduci il generale



**b) PRIMISSIMO PIANO
CON DETTAGLIO**



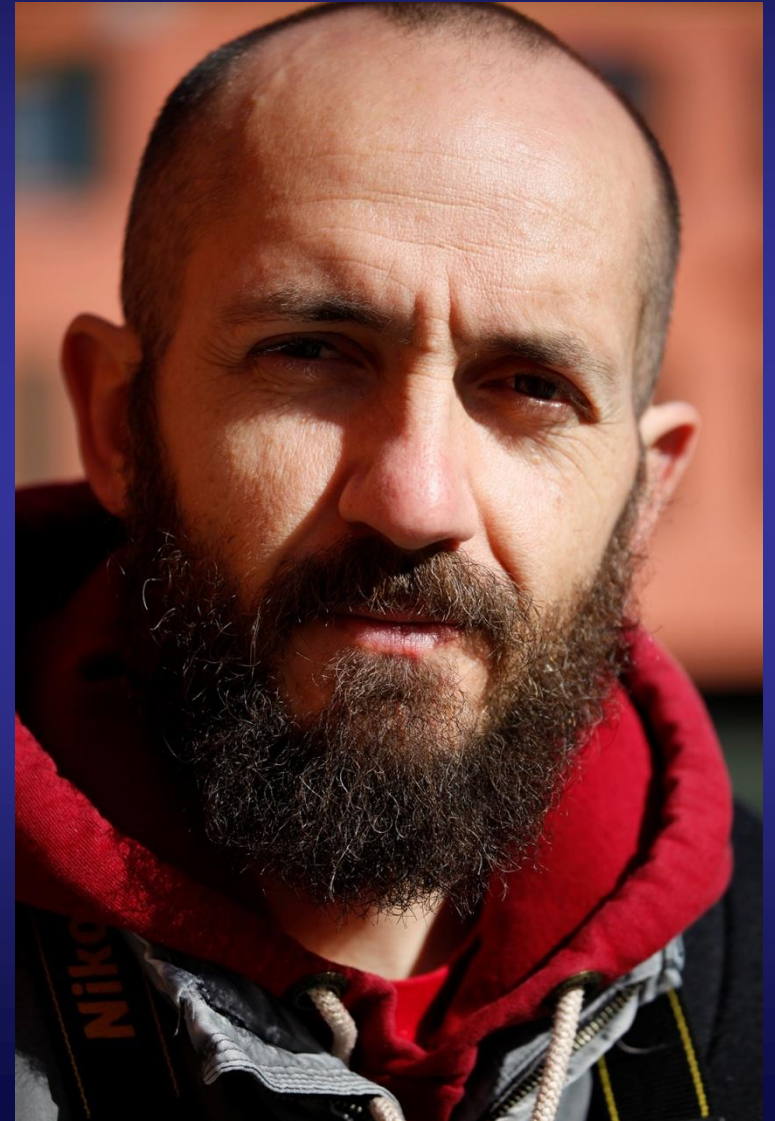
c) PRIMO PIANO: Importanza dell'espressione



**c) Le espressioni
di Roberto Vecchioni**



c) PRIMO PIANO: Messa a fuoco e posizione degli occhi



d) MEZZO BUSTO - Importanza dell'espressione



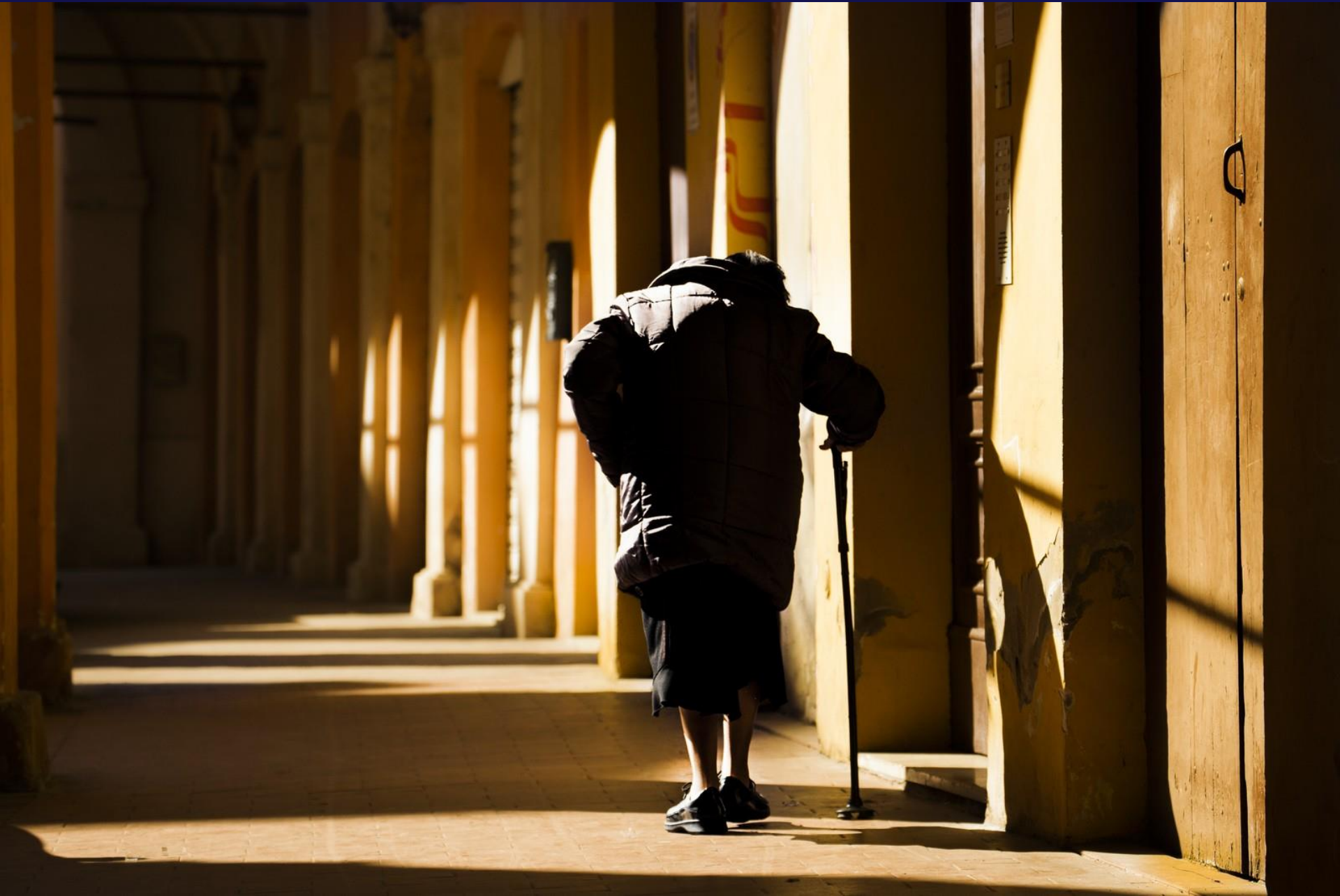
e) PIANO AMERICANO – RAFFICA



f) FIGURA INTERA



f) FIGURA INTERA: APPOSTAMENTO - Geometrie





f) FIGURA INTERA: APPOSTAMENTO

ARGOMENTI DA TRATTARE

- ❑ Il contenuto
- ❑ La forma
 - Formato orizzontale o verticale
 - Attrezzatura
 - I piani
 - I campi
 - altri elementi formali
- ❑ Il colore
- ❑ La luce

METODI DI RIPRESA: I CAMPI

- a) FIGURA AMBIENTATA**
- b) CAMPO MEDIO**
- c) CAMPO LUNGO**
- d) CAMPO LUNGHISSIMO**

a) FIGURA AMBIENTATA



a) FIGURA AMBIENTATA con geometrie



b) CAMPO MEDIO - Simmetrie



b) CAMPO MEDIO - Silhouette



c) CAMPO LUNGO



c) CAMPO LUNGO



c) CAMPO LUNGO - Geometrie



c) CAMPO LUNGO



d) CAMPO LUNGHISSIMO



d) CAMPO LUNGHISSIMO - Minimalismo



d) CAMPO LUNGHISSIMO



ERRORE: IL SOGGETTO RIPRESO GUARDA AL BORDO



ERRORE: ELEMENTI DI DISTURBO



Foto: Cervo

ARGOMENTI DA TRATTARE

- ❑ Il contenuto
- ❑ La forma
 - Formato orizzontale o verticale
 - Attrezzatura
 - I piani
 - I campi
 - Altri elementi formali
- ❑ Il colore
- ❑ La luce

ALTRI ELEMENTI FORMALI

Il mosso





ISO

DIAFRAMMI

TEMPI

**PER MOSSO E PANNING IMPOSTARE I TEMPI
e regolare di conseguenza i diaframmi**

Il mosso



Il panning



Il panning

ISO 100
1/40 sec
f/20
Manuale
EF 70-300 mm



Le ombre



Le ombre



I riflessi



I riflessi

© Gianni Rossi



Lo sfondo



Lo sfondo sfocato – Ripresa dal basso - Rotazione



Lo sfondo sfocato



Lo sfocato



Lo sfocato



Pattern – Struttura ripetitiva





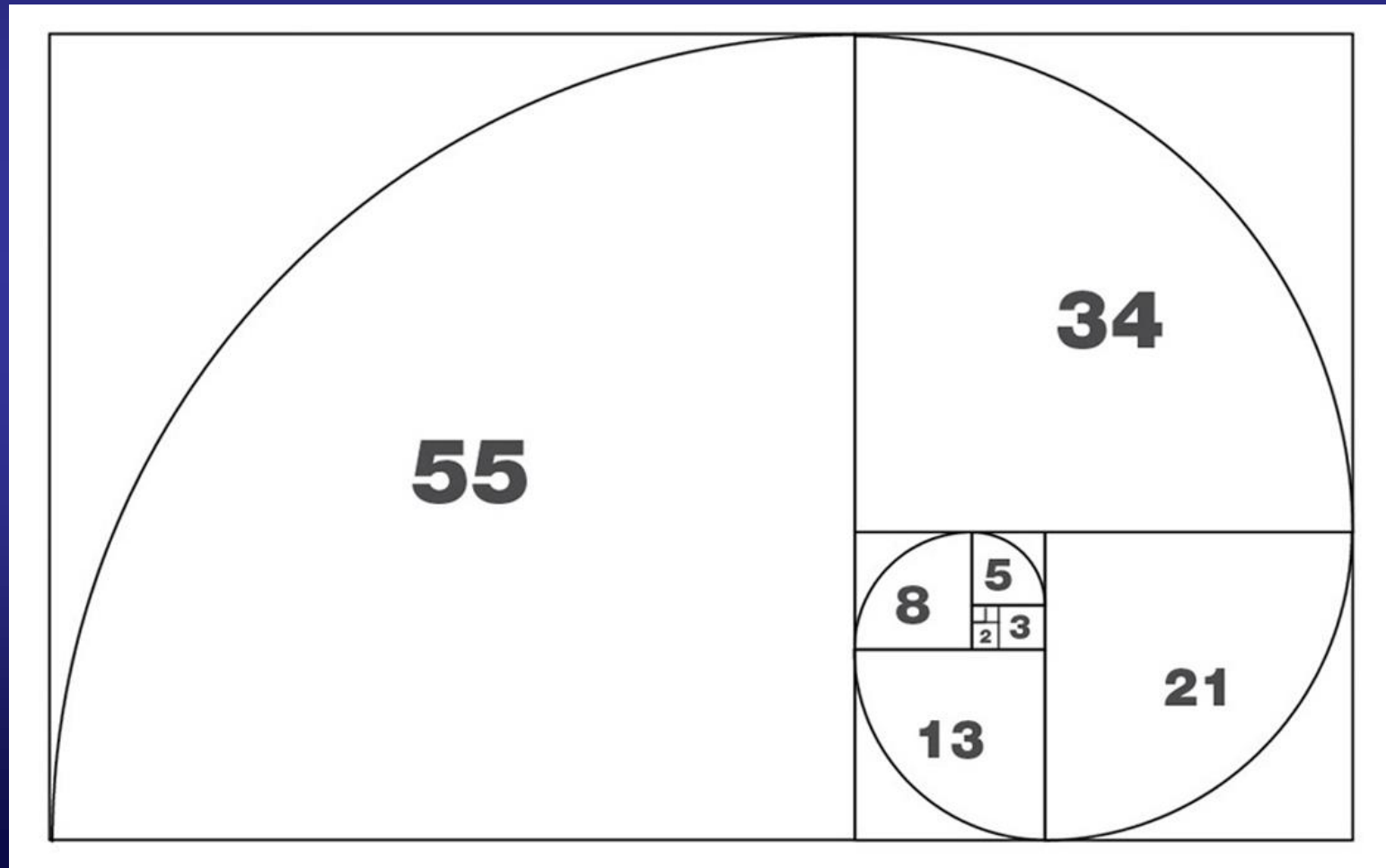


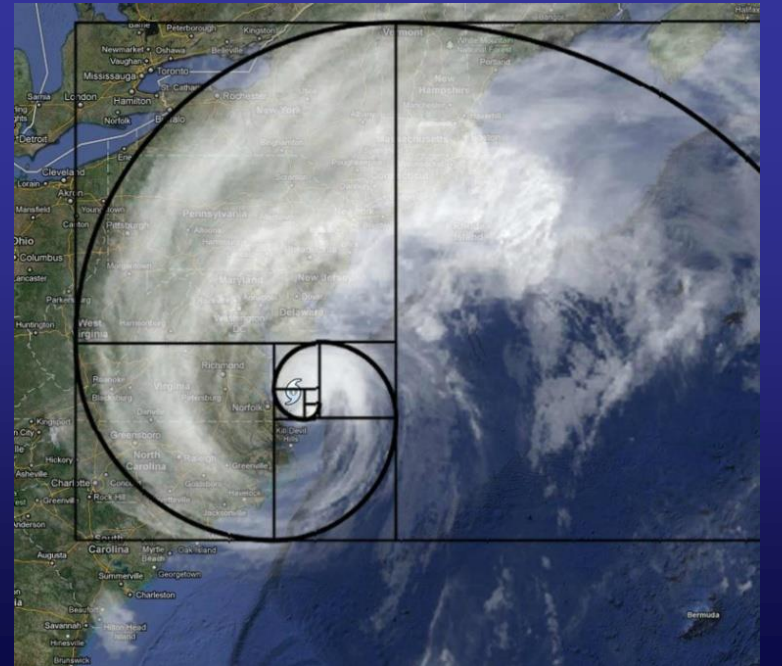
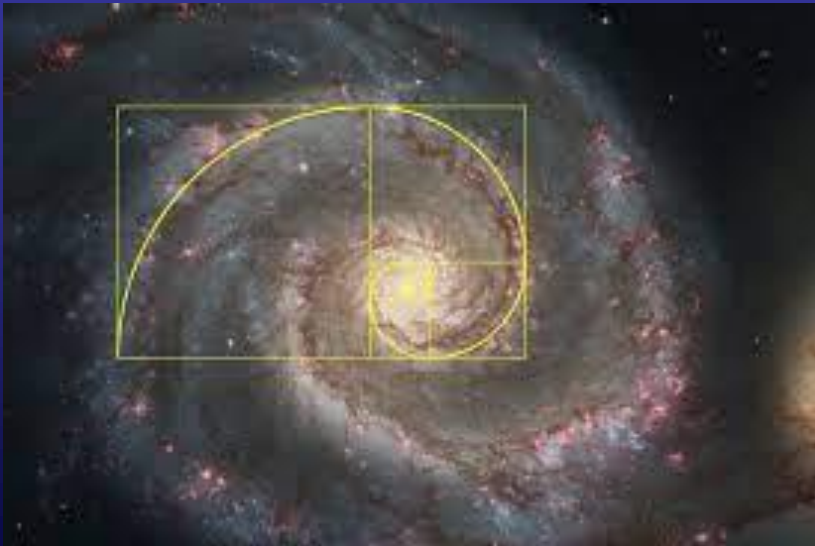
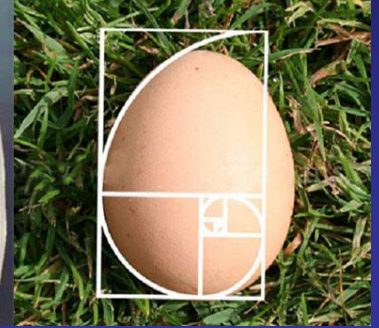
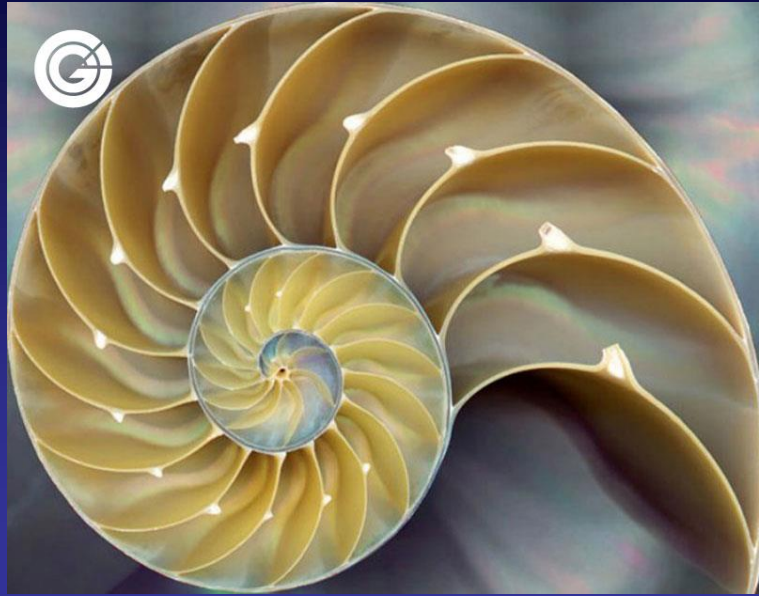
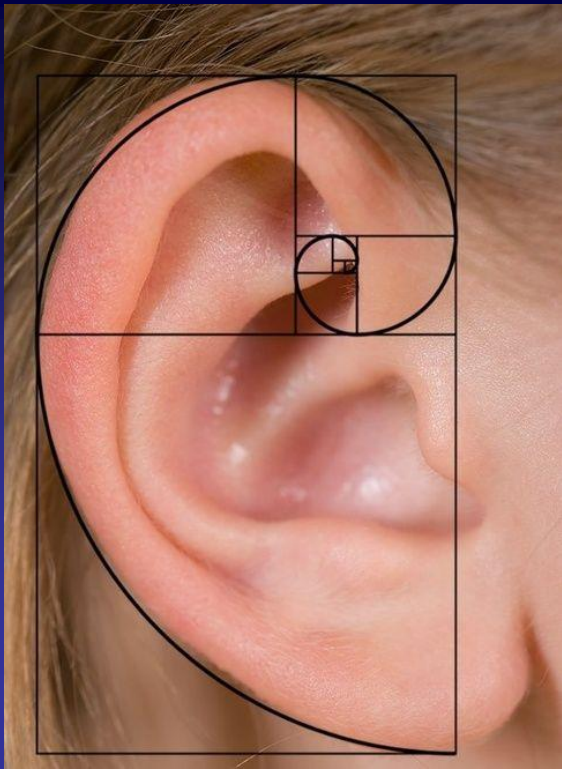
BASED ON THE WORK OF
STEVE McCURRY

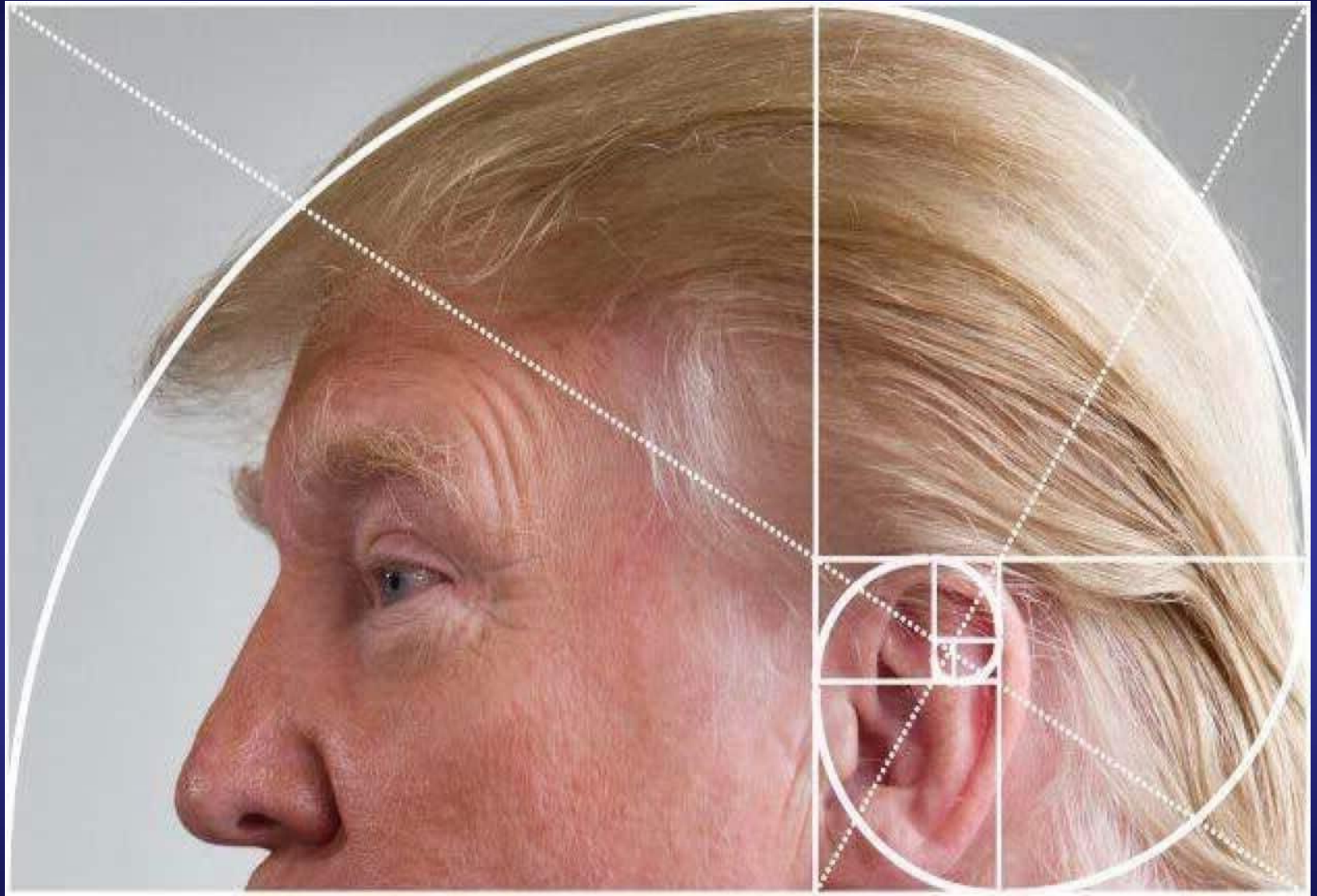
LE GEOMETRIE

Sezione aurea – La spirale di Fibonacci

Leonardo Pisano detto Fibonacci è stato un matematico italiano. È considerato uno dei più grandi matematici di tutti i tempi. (1170-1240)







Le geometrie



Le geometrie



Le geometrie – Punto di ripresa – Campo lungo



Le geometrie



Le geometrie



Le geometrie



Le Simmetrie



Le composizioni



Le composizioni



Le composizioni con sfocato





**Le composizioni
con geometrie e
sfocato**

Messa a fuoco spot



Messa a fuoco spot



ARGOMENTI DA TRATTARE

- ❑ Il contenuto
- ❑ La forma
 - Formato orizzontale o verticale
 - Attrezzatura
 - I piani
 - I campi
 - Altri elementi formali
- ❑ Il colore
- ❑ La luce



**Colore,
silhouette e
geometrie**

Bianco e nero morbido



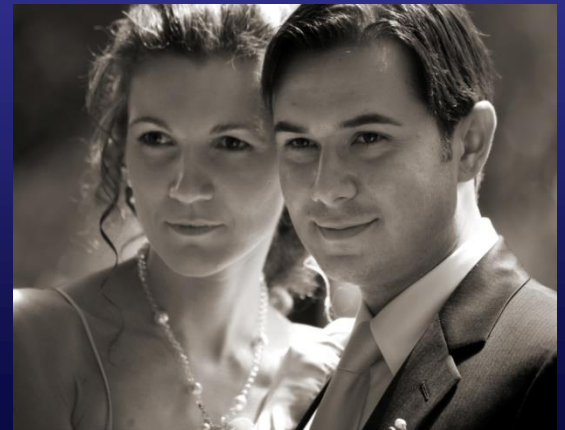
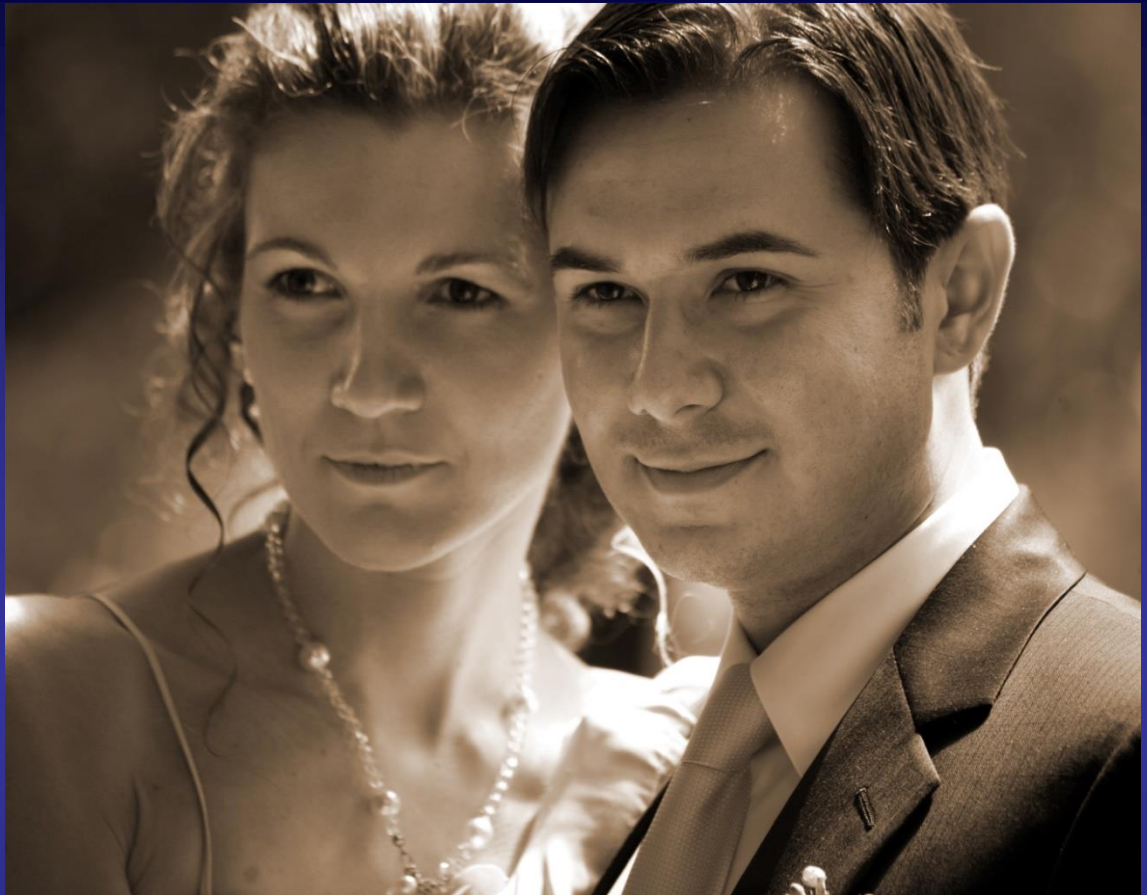
Bianco e nero contrastato



Bianco e nero molto contrastato



**Colore, bianco e nero,
seppia
hanno significati evocativi
diversi**



ARGOMENTI DA TRATTARE

- ❑ Il contenuto
- ❑ La forma
 - Formato orizzontale o verticale
 - Attrezzatura
 - I piani
 - I campi
 - Altri elementi formali
- ❑ Il colore
- ❑ La luce

LA LUCE

CLAUDE

Portfolio
di Daniele Gardinazzi



LA LUCE

Luce diffusa
Sfondo neutro



**Luce di mezzogiorno:
occhi in ombra**



Luce di mezzogiorno: occhi in ombra



Luce diffusa vs controluce



Controluce: cercare uno sfondo scuro per far risaltare i profili e i capelli



Controluce: cercare uno sfondo scuro per far risaltare i profili e i capelli



Controluce: cercare uno sfondo scuro per far risaltare il profilo

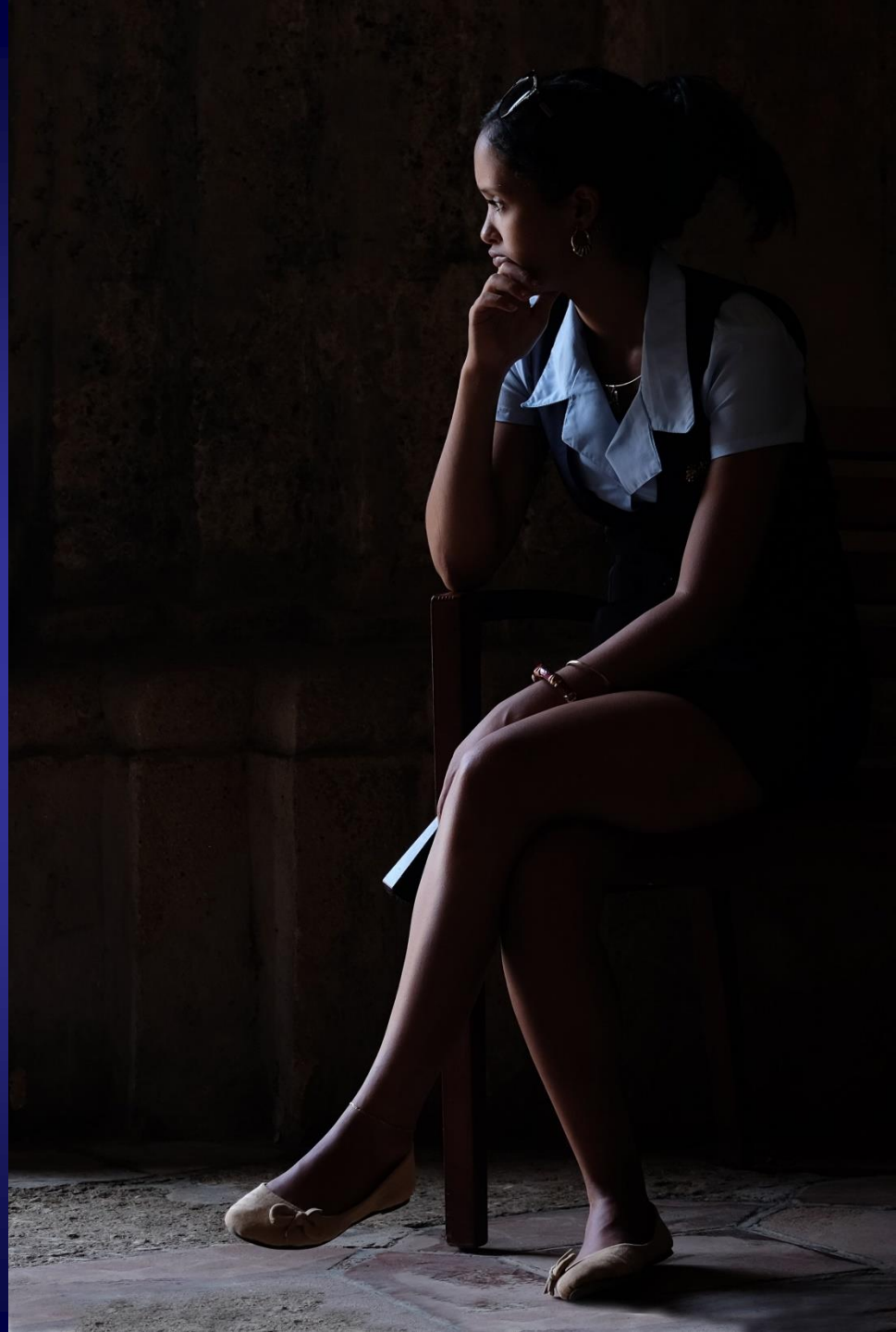


Controluce:

- a) esporre a luce ambiente (grigio Kodak) e aprire di un diaframma e $\frac{1}{2}$
- b) esporre sul soggetto in MANUALE impostando 1) il diaframma desiderato 2) ruotando la ghiera dei tempi finché l'indice dell'esposimetro si porta al centro
- c) Utilizzo del LIFE VIEW



Esposizione per le luci





Esposizione per le luci

Esposizione per la luce in interno





Controluce



Controluce e Silhouette



Controluce e Silhouette





Controluce e Silhouette

Silhouette in luce diurna



Silhouette



Figura ambientata in alte luci - High Light (o high key)

ISO 100 - 1/60 sec - f/8 - Manuale - 35mm



**Il sistema HDR
High Dynamic Range
(Gamma Dinamica)**



Accentuazione di forme e di colore con il sistema HDR (High Dynamic Range – Gamma Dinamica)

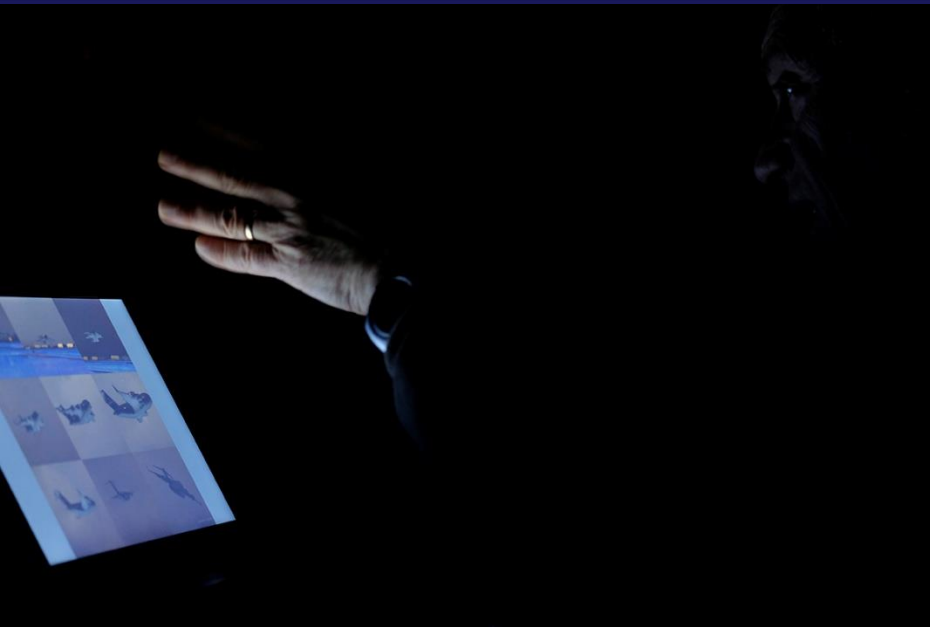


Recupero della luce mediante Camera Raw

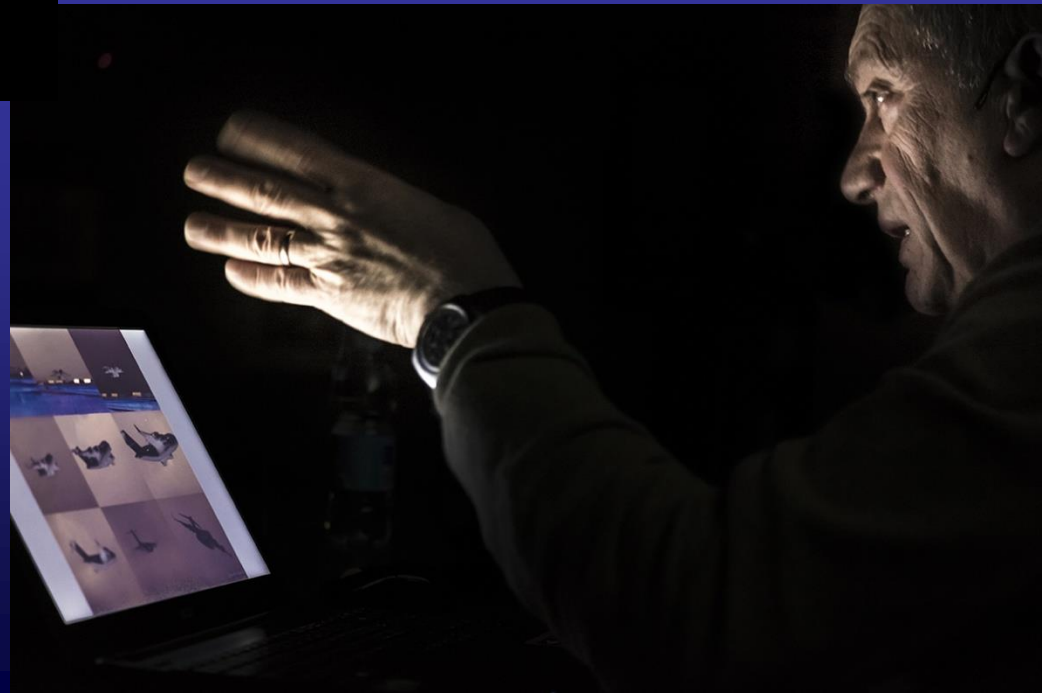
ISO 400 – f 4,2 – 1/30 sec - 105 mm



Recupero della luce mediante Camera Raw



ISO 2000 – f 4,5 – 1/8 sec - 83 mm



ALCUNE RIFLESSIONI

RICERCA DI ARMONIA: corrispondenza tra
CONTENUTO DELLA IMMAGINE e CAPACITA' DI PERCEZIONE
Dipende da specifiche CATEGORIE MENTALI INDIVIDUALI
Genetiche, Culturali, Educative, Ambientali, Affettive ...

Foto tecnicamente bella (bello il soggetto): ARTE-MESTIERE
Foto realizzata "bellamente": ARTE-POESIA
(Nazzareno Taddei, LETTURA STRUTTURALE DELLA FOTOGRAFIA)

Foto innovativa, non realizzata da altri (Giorgio Lotti)

Coerenza fotografica: stile per il quale si è riconosciuti

2 FASI:

- 1) Lo **SCATTO** è istantaneo: cuore, cervello, istinto, cultura, passioni
- 2) La **SCELTA** è ponderata: cuore, cervello, istinto, cultura, passioni ... ma anche ricordi, affezioni

IL PROCESSO di CAMBIAMENTO



COMPETENZA INCONSAPEVOLE

COMPETENZA CONSAPEVOLE

Applicazione costante, esperienza

INCOMPETENZA CONSAPEVOLE

Sforzo, volontà, desiderio di cambiamento

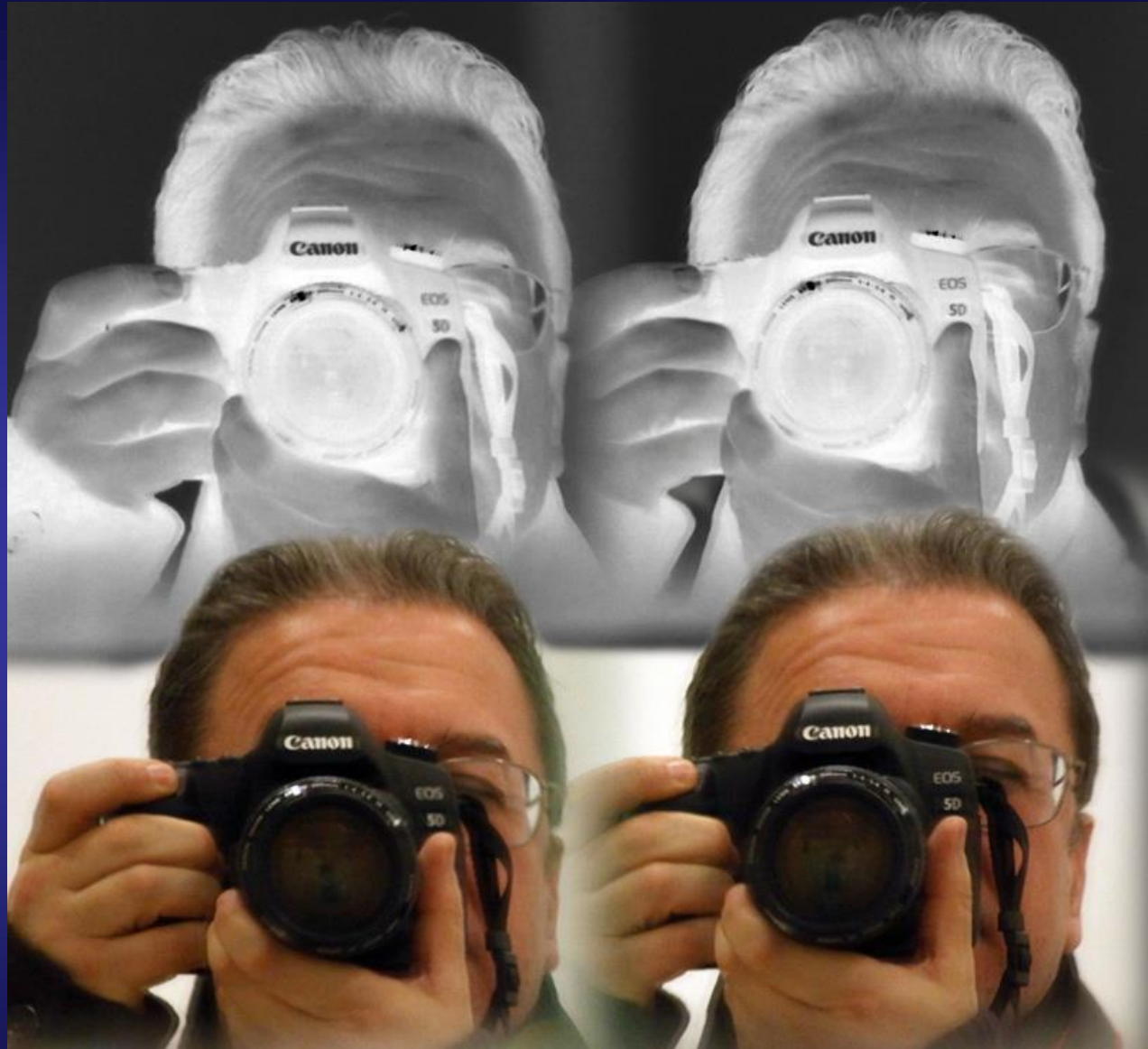
INCOMPETENZA INCONSAPEVOLE

Ansia, disagio, senso di inadeguatezza, presunzione



<http://www.giannirossi-fotoviaggi.com/Diaporama.htm>

Buona luce!!!!



www.giannirossi-fotoviaggi.com