

CORSO DI FOTOGRAFIA 2024

IL RITRATTO

E LA FIGURA AMBIENTATA

di GIANNI ROSSI

Ci sono ritratti che “*descrivono il soggetto fotografato*”: una fototessera, ad esempio, è il tipico ritratto. Ma ci sono anche ritratti che “*raccontano una storia*” del soggetto fotografato e, ancora, ritratti “*che parlano del fotografo*”. Infine ci sono ritratti che fanno tutte queste cose insieme.

E sono i più belli.



DIAFRAMMI

ISO

TEMPI

VALORI ISO



100 Sole Pieno senza ombre

200 Giornata con molto sole, con ombre parziale o giornata nuvolosa all'aperto

400 Sotto le aree coperte di una giornata di sole nuvolosa

700 Dentro zone non luminose o aree esterne coperte

640-800 Quando il sole tramonta e c'è molta meno luce

800 Luoghi lontani da fonti luminose

850-1000 Illuminazione sempre più precaria

1250 Dentro luoghi chiusi dove l'unica fonte di luce sono delle lampadine

1600 Dentro luoghi chiusi senza fonti luminose (teatro, cinema)

**RISCHIO
RUMORE**



VALORI ISO



100 Sole Pieno senza ombre

200 Giornata con molto sole, con ombre parziale o giornata nuvolosa all'aperto

400 Sotto le aree coperte di una giornata di sole nuvolosa

700 Dentro zone non luminose o aree esterne coperte

640-800 Quando il sole tramonta e c'è molta meno luce

800 Luoghi lontani da fonti luminose

850-1000 Illuminazione sempre più precaria

1250 Dentro luoghi chiusi dove l'unica fonte di luce sono delle lampadine

1600 Dentro luoghi chiusi senza fonti luminose (teatro, cinema)

**RISCHIO
RUMORE**

80 – 100 ISO



VALORI ISO



100 Sole Pieno senza ombre

200 Giornata con molto sole, con ombre parziale o giornata nuvolosa all'aperto

400 Sotto le aree coperte di una giornata di sole nuvolosa

700 Dentro zone non luminose o aree esterne coperte

640-800 Quando il sole tramonta e c'è molta meno luce

800 Luoghi lontani da fonti luminose

850-1000 Illuminazione sempre più precaria

1250 Dentro luoghi chiusi dove l'unica fonte di luce sono delle lampadine

1600 Dentro luoghi chiusi senza fonti luminose (teatro, cinema)

80 – 100 ISO

**RISCHIO
RUMORE**



200 – 400 ISO



VALORI ISO



80 – 100 ISO



100 Sole Pieno senza ombre

200 Giornata con molto sole, con ombre parziale o giornata nuvolosa all'aperto

400 Sotto le aree coperte di una giornata di sole nuvolosa

700 Dentro zone non luminose o aree esterne coperte

640-800 Quando il sole tramonta e c'è molta meno luce

800 Luoghi lontani da fonti luminose

850-1000 Illuminazione sempre più precaria

1250 Dentro luoghi chiusi dove l'unica fonte di luce sono delle lampadine

1600 Dentro luoghi chiusi senza fonti luminose (teatro, cinema)



200 – 400 ISO

**RISCHIO
RUMORE**

400 – 800 ISO



VALORI ISO



80 – 100 ISO



400 – 800 ISO

100 Sole Pieno senza ombre

200 Giornata con molto sole, con ombre parziale o giornata nuvolosa all'aperto

400 Sotto le aree coperte di una giornata di sole nuvolosa

700 Dentro zone non luminose o aree esterne coperte

640-800 Quando il sole tramonta e c'è molta meno luce

800 Luoghi lontani da fonti luminose

850-1000 Illuminazione sempre più precaria

1250 Dentro luoghi chiusi dove l'unica fonte di luce sono delle lampadine

1600 Dentro luoghi chiusi senza fonti luminose (teatro, cinema)



200 – 400 ISO

**RISCHIO
RUMORE**



800 - 1200 ISO



VALORI ISO



80 – 100 ISO

100 Sole Pieno senza ombre

200 Giornata con molto sole, con ombre parziale o giornata nuvolosa all'aperto

400 Sotto le aree coperte di una giornata di sole nuvolosa

700 Dentro zone non luminose o aree esterne coperte

640-800 Quando il sole tramonta e c'è molta meno luce

800 Luoghi lontani da fonti luminose

850-1000 Illuminazione sempre più precaria

1250 Dentro luoghi chiusi dove l'unica fonte di luce sono delle lampadine

1600 Dentro luoghi chiusi senza fonti luminose (teatro, cinema)



400 – 800 ISO

**RISCHIO
RUMORE**



200 – 400 ISO

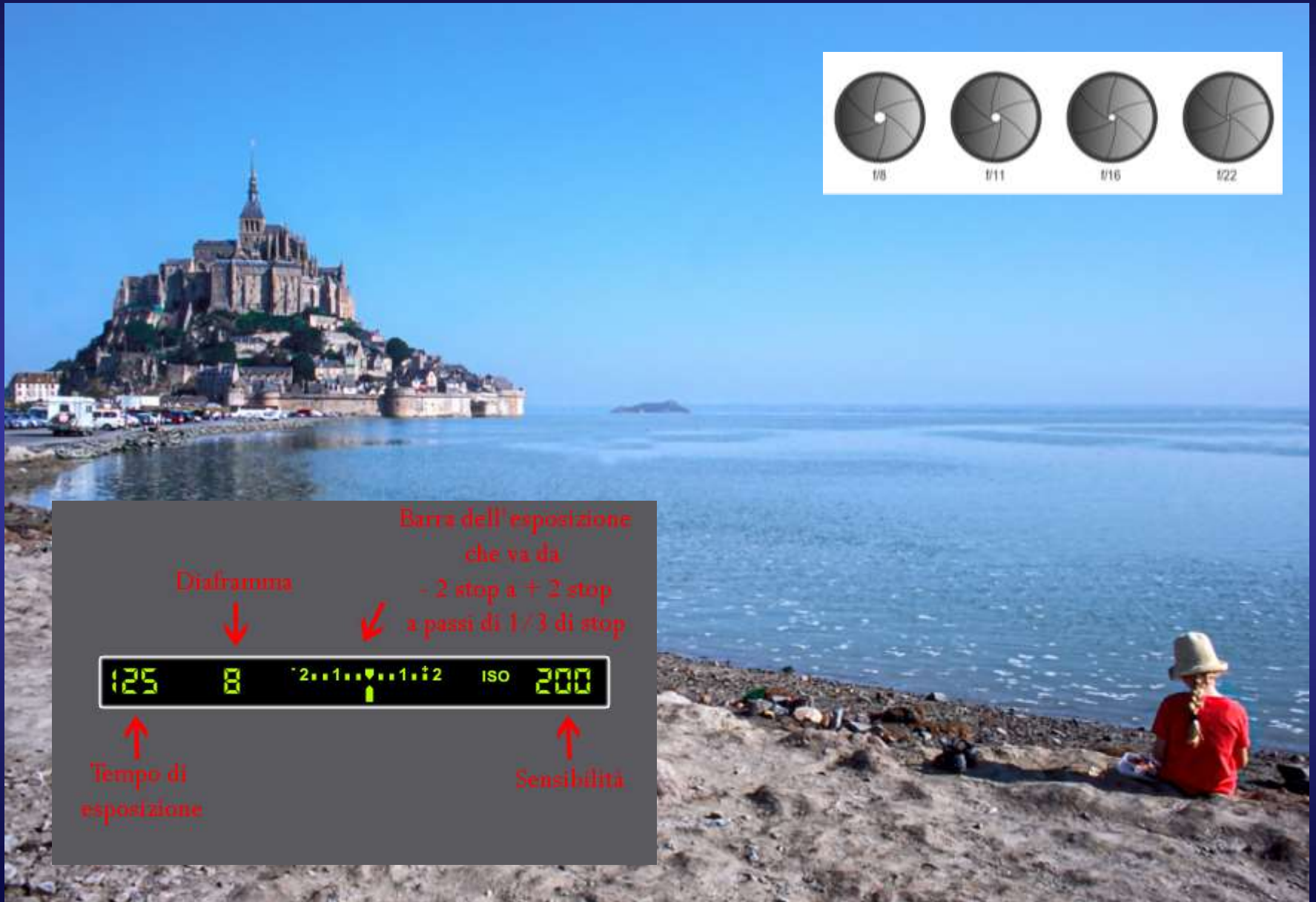
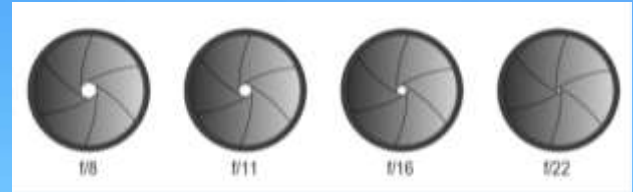


800 - 1200 ISO

1600 – 3200 ISO



LANDSCAPE - PAESAGGIO



Barra dell'esposizione che va da - 2 stop a + 2 stop a passi di 1/3 di stop

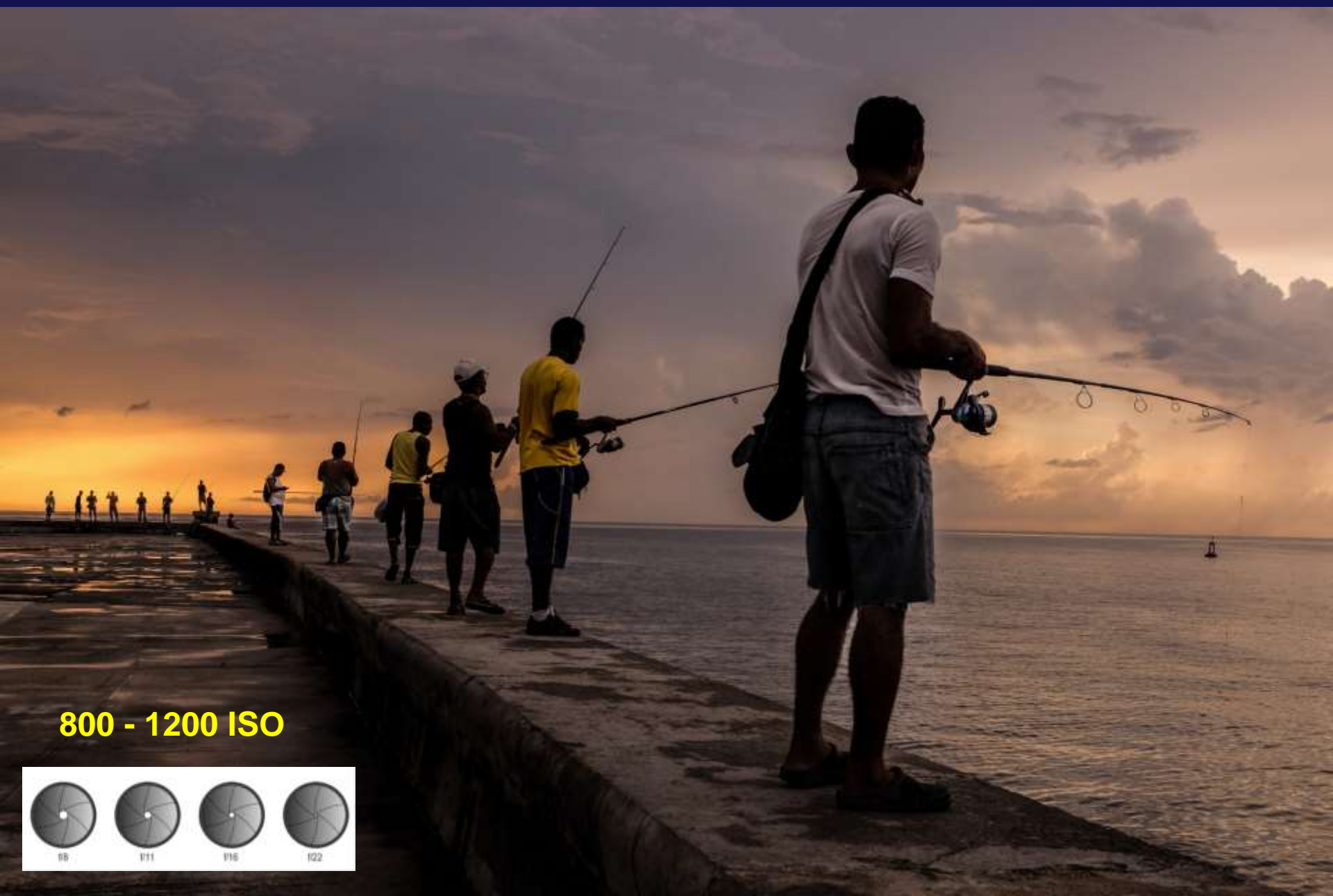
Diaframma

125 8 2...1...1...2 ISO 200

Tempo di esposizione

Sensibilità

LANDSCAPE - PAESAGGIO



800 - 1200 ISO



8



11



16



22

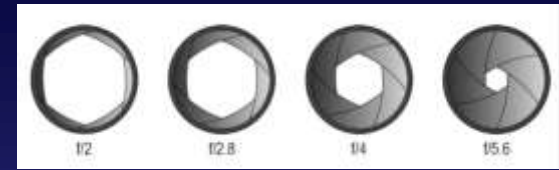
LANDSCAPE - PAESAGGIO



400 ISO - F 13 – 1/640



PORTRAIT - RITRATTO



PORTRAIT - RITRATTO

1600 ISO



ARGOMENTI DA TRATTARE

- ❑ Il contenuto
- ❑ La forma
 - Formato orizzontale o verticale
 - Attrezzatura
 - I piani
 - I campi
 - altri elementi formali
- ❑ Il colore
- ❑ La luce

ARGOMENTI DA TRATTARE

- ❑ Il contenuto
- ❑ La forma
 - Formato orizzontale o verticale
 - Attrezzatura
 - I piani
 - I campi
 - altri elementi formali
- ❑ Il colore
- ❑ La luce

ANALIZZARE E CAPIRE LA SITUAZIONE



ANALIZZARE E CAPIRE LA SITUAZIONE



ANALIZZARE E CAPIRE LA SITUAZIONE



ANALIZZARE E CAPIRE LA SITUAZIONE



FOTO DESCRITTIVA



FOTO DESCRITTIVA



FOTO ESTETICO - CREATIVA



FOTO ESTETICO - CREATIVA



FOTO ESTETICO - CREATIVA

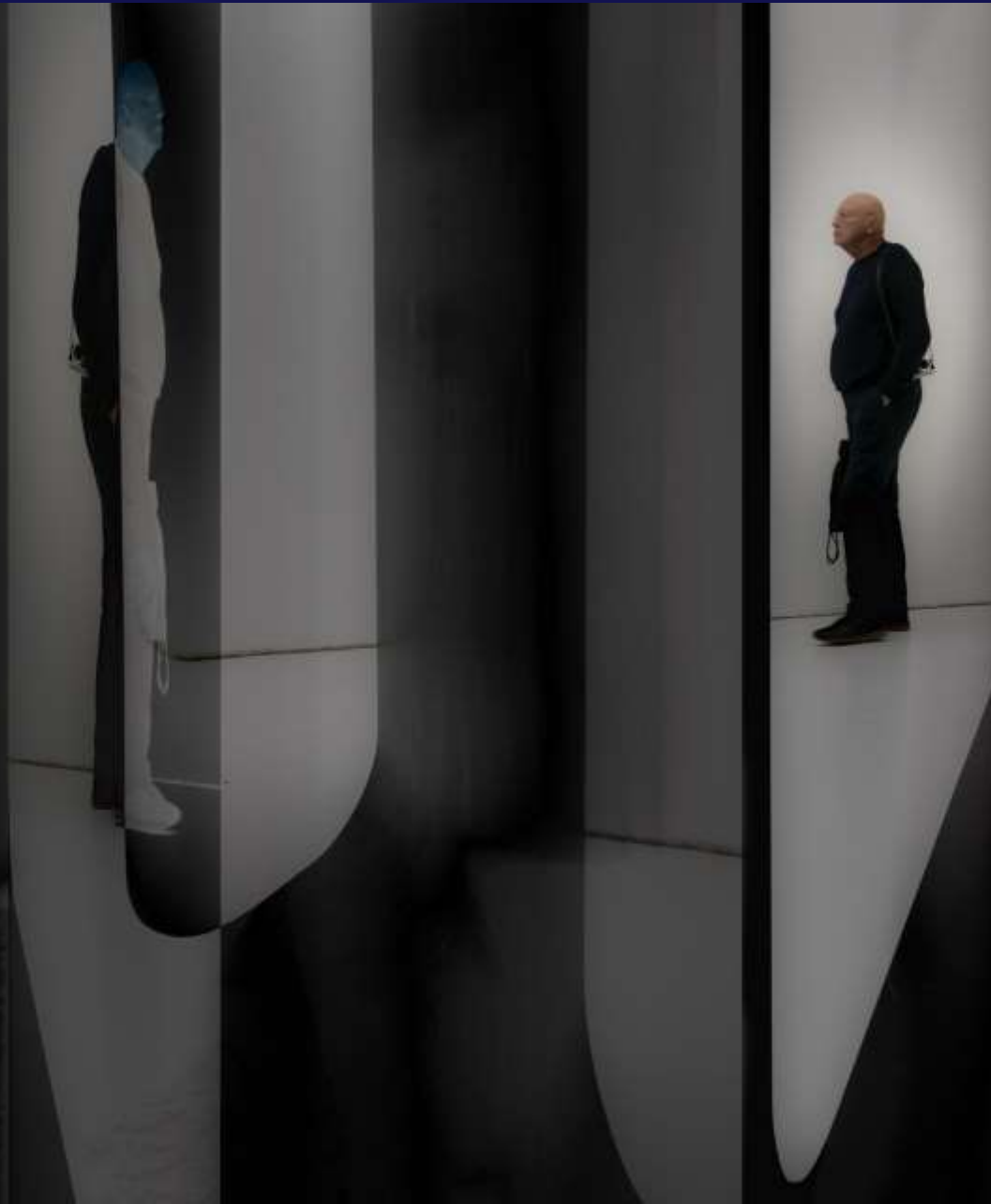


FOTO CONCETTUALE

Si definisce **arte concettuale** qualunque espressione artistica in cui i concetti e le idee espresse siano più importanti del risultato estetico e percettivo dell'opera stessa



Rimozione forzata

FOTO CONCETTUALE

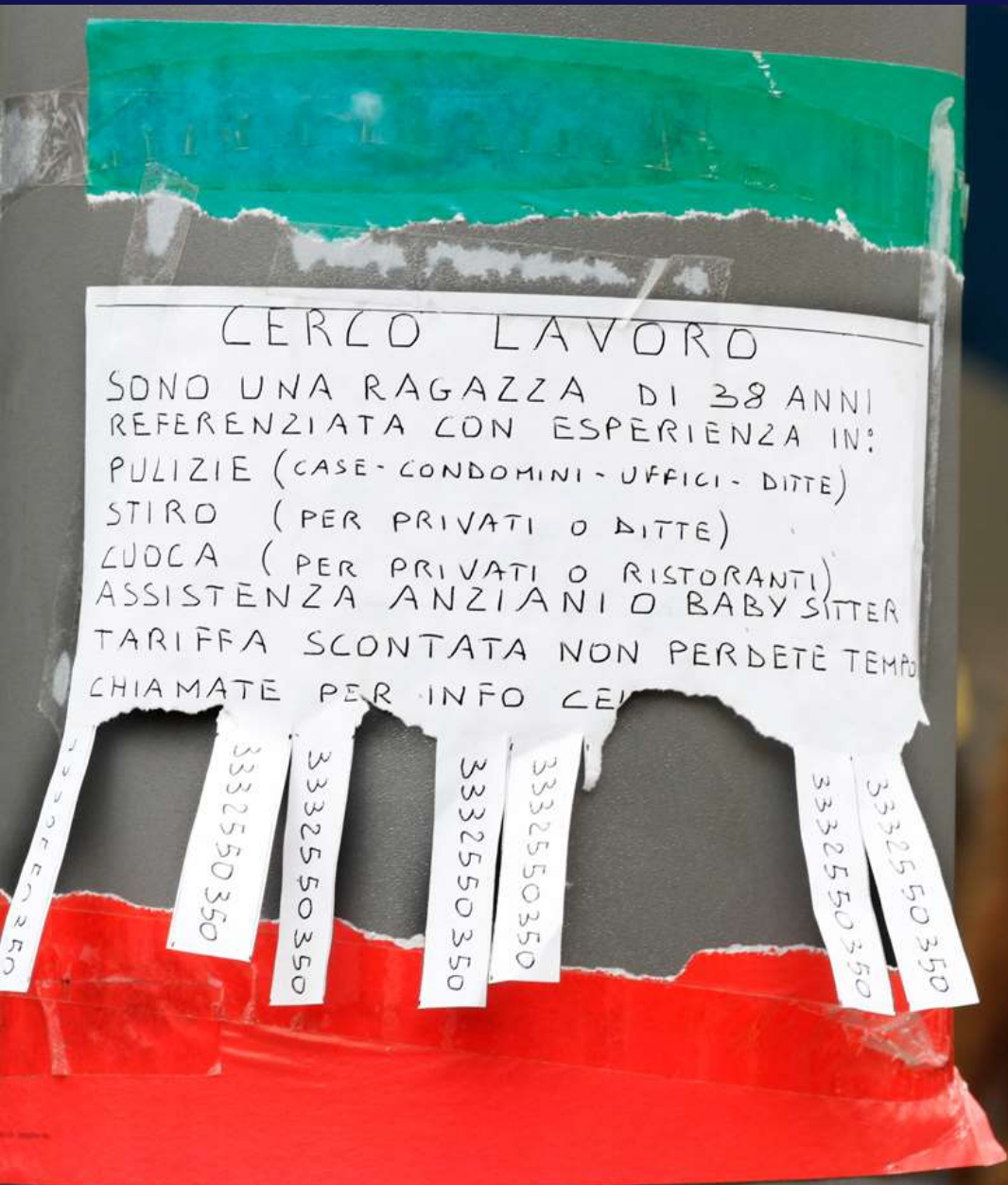
Inserimento di RAFFORZAMENTI

“Piazza dell’amor perfetto”



FOTO con MESSAGGIO

“CERCO LAVORO” – importanza del titolo



CERCO LAVORO

SONO UNA RAGAZZA DI 38 ANNI
REFERENZIATA CON ESPERIENZA IN:
PULIZIE (CASE-CONDOMINI-UFFICI-DITTE)
STIRO (PER PRIVATI O DITTE)
LUCCA (PER PRIVATI O RISTORANTI)
ASSISTENZA ANZIANI O BABY SITTER
TARIFFA SCONTATA NON PERDETE TEMPO
CHIAMATE PER INFO CER

3332550350

3332550350

3332550350

3332550350

3332550350

3332550350





IL PASTO
Fatti
Giovanni Gigliano
Musico
Matteo Panfa
Matteo Pellegrini
prossimamente a
BOLOGNA

1861 > 2011 >>
150° anniversario Unità d'Italia

Inserimento di elementi conflittuali:
ETA'



Poster - Vettrine

Inserimento di elementi conflittuali: ETA'



Inserimento di elementi conflittuali:
TRASFORMAZIONI GENERAZIONALI



Inserimento di elementi conflittuali: TRASFORMAZIONI GENERAZIONALI



Inserimento di elementi conflittuali: CAMBIAMENTI SOCIALI



Inserimento di elementi conflittuali: CAMBIAMENTI SOCIALI



Inserimento di elementi conflittuali:
TRADIZIONE E PROGRESSO

Figura retorica: ANTITESI
due elementi di significato opposto

Murales



Inserimento di elementi conflittuali:
TRADIZIONE E PROGRESSO



Figura retorica: ANTITESI
due elementi di significato opposto



Inserimento di elementi conflittuali:
STATO SOCIALE

Figura retorica: SINEDDOCHE
da un particolare deduci il generale



Inserimento di CONTRAPPOSIZIONI POLITICHE

Figura retorica: ANTITESI
due elementi di significato opposto



Inserimento di
ELEMENTI IRONICI



Figura retorica: IRONIA

DOPPIO SENSO

Sindaci in "mostra"

Figura retorica: IRONIA

150 ANNI



ARGOMENTI DA TRATTARE

- ❑ Il contenuto
- ❑ La forma
 - Formato orizzontale o verticale
 - Attrezzatura
 - I piani
 - I campi
 - altri elementi formali
- ❑ Il colore
- ❑ La luce

Il formato orizzontale ha un effetto di armonia e distensione



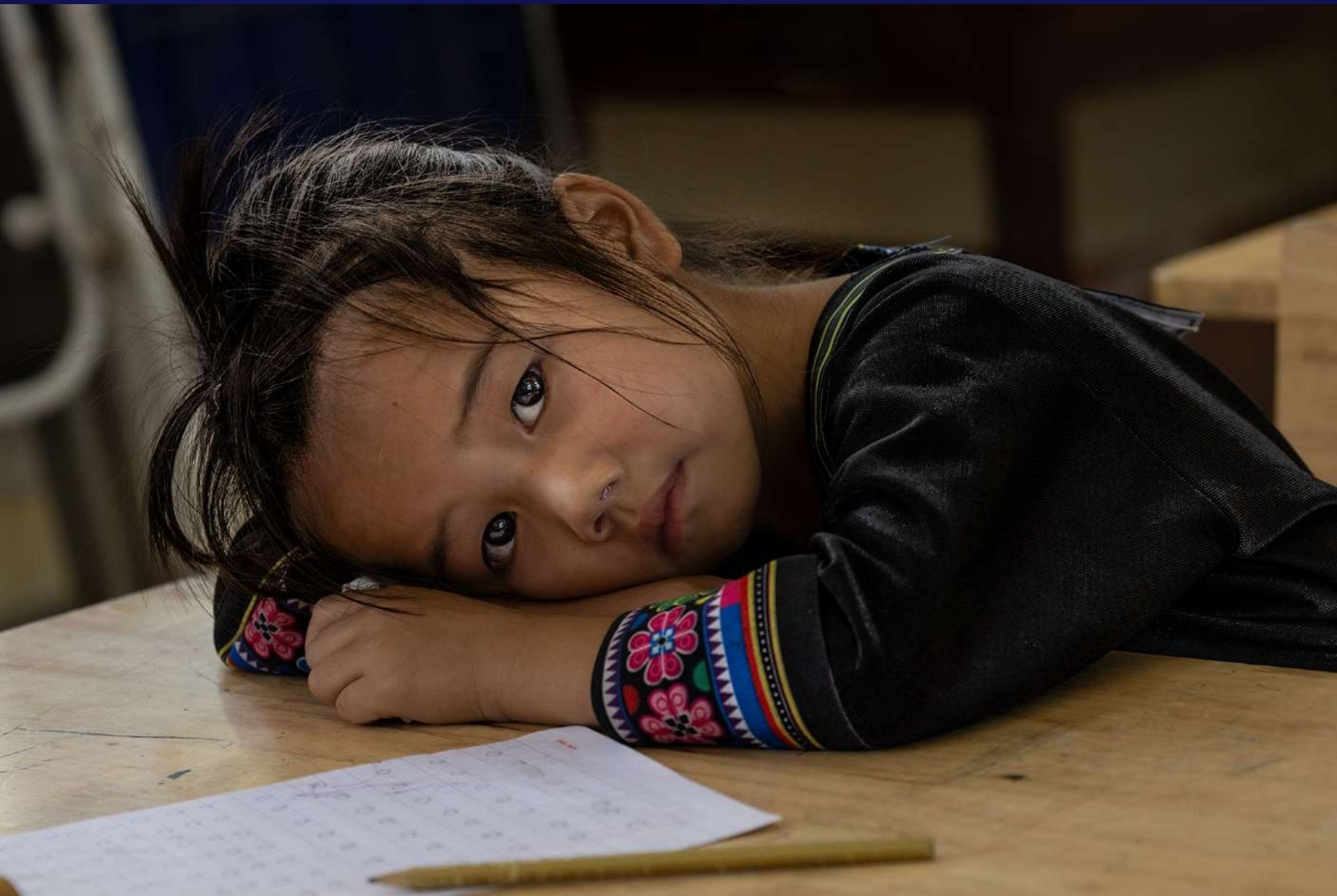
Il formato orizzontale ha un effetto di armonia e distensione



Il formato orizzontale segue la composizione degli elementi della foto



Il formato orizzontale segue la composizione degli elementi della foto



Il formato orizzontale segue la composizione degli elementi della foto



Formato verticale:

Accoglie soggetti a sviluppo verticale

Più aggressivo e trasmette tensione

Permette di includere più piani: maggiore profondità

Costringe ad una scansione visiva permettendo di isolare dettagli

Formato verticale:

**Accoglie soggetti a
sviluppo verticale**



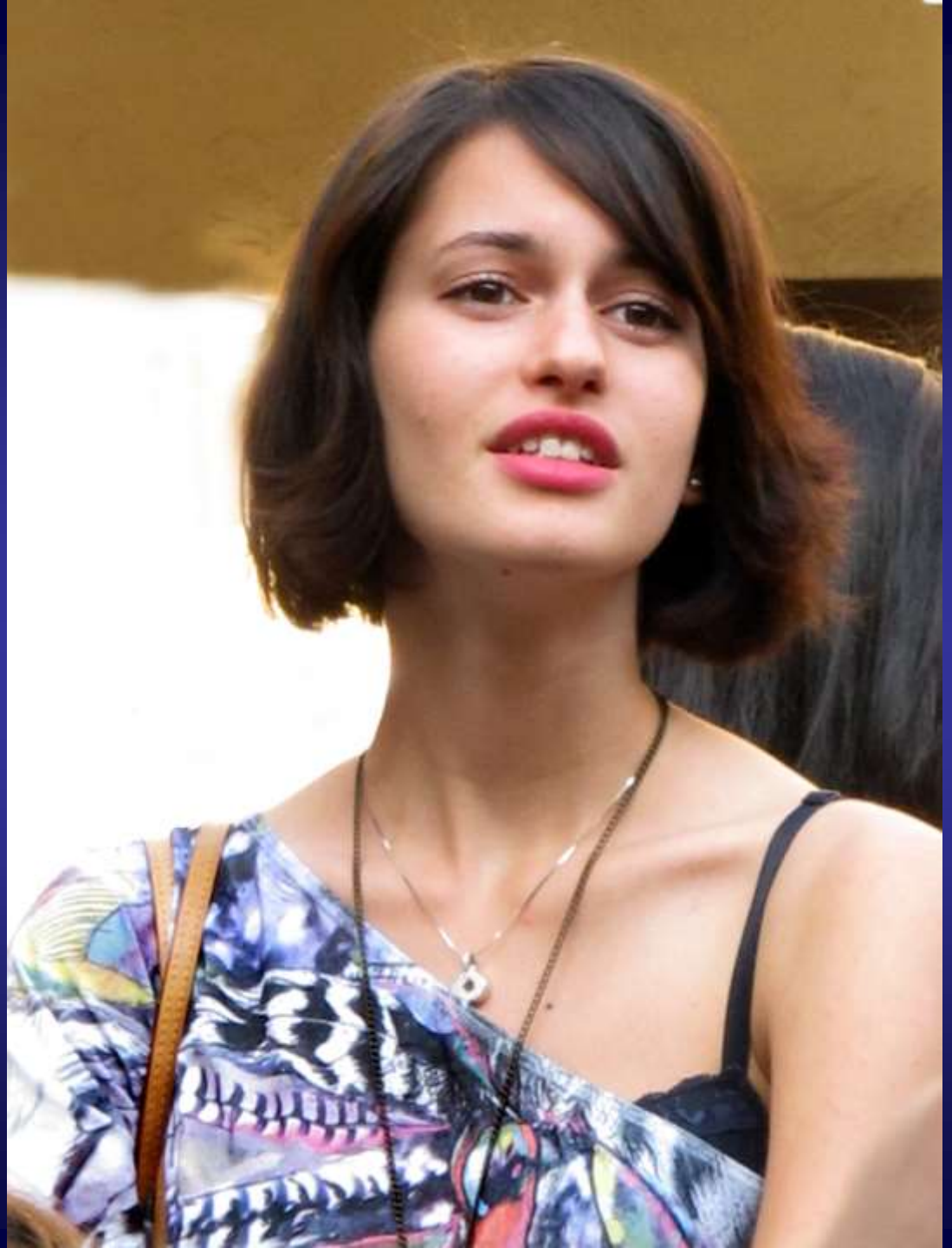


Formato verticale:

**Accoglie soggetti a
sviluppo verticale**

Formato verticale:

**Accoglie soggetti a
sviluppo verticale**



Formato orizzontale: introduce elementi di disturbo



Formato orizzontale: introduce elementi di disturbo



Formato verticale:

riproduce la forma
del soggetto ripreso



Formato verticale:

**riproduce la forma
del soggetto ripreso;
accentua la drammaticità**



Formato verticale:

**accentua la drammaticità
della situazione ripresa**



Formato verticale:
accentua la drammaticità
della situazione ripresa

**Permette di
isolare un dettaglio**



**Formato
verticale:**

**Costringe ad una
scansione visiva**



ARGOMENTI DA TRATTARE

- ❑ Il contenuto
- ❑ La forma
 - Formato orizzontale o verticale
 - **Attrezzatura**
 - I piani
 - I campi
 - altri elementi formali
- ❑ Il colore
- ❑ La luce

PUNTI DI RIPRESA



Sopra: primo piano fotografato con grandangolare e macchina alla stessa altezza del volto del soggetto; il risultato è che gli elementi in primo piano appaiono ingranditi, mentre quelli più lontani risultano più piccoli.



Sopra: una ripresa dall'alto troppo accentuata deforma il soggetto falsandone le proporzioni. La testa appare troppo grande, il collo scompare, le gambe si accorciano e la persona sembra schiacciata verso terra.



Sopra: primo piano fotografato con obiettivo normale e macchina all'altezza del volto del soggetto; la prospettiva risulta corretta e gli elementi della figura proporzionati tra di loro.



Sopra: una foto ripresa troppo dal basso crea nel soggetto un effetto a piramide. La testa appare piccola, il tronco stretto in alto e largo in basso, le gambe eccessivamente lunghe, la persona sembra un gigante.

PUNTI DI RIPRESA - dal basso

Figura retorica: SIMILITUDINE



PUNTI DI RIPRESA



PUNTI DI RIPRESA



IL GRANDANGOLO NEL RITRATTO



IL GRANDANGOLO NEL RITRATTO



ARGOMENTI DA TRATTARE

- ❑ Il contenuto
- ❑ La forma
 - Formato orizzontale o verticale
 - Attrezzatura
 - I piani
 - I campi
 - altri elementi formali
- ❑ Il colore
- ❑ La luce

METODI DI RIPRESA: I PIANI

- a) DETTAGLI**
- b) PRIMISSIMO PIANO**
- c) PRIMO PIANO**
- d) MEZZO BUSTO**
- e) PIANO AMERICANO**
- f) FIGURA INTERA**

a) DETTAGLI

Figura retorica: SINEDDOCHE
da un particolare deduci il generale



a) DETTAGLI

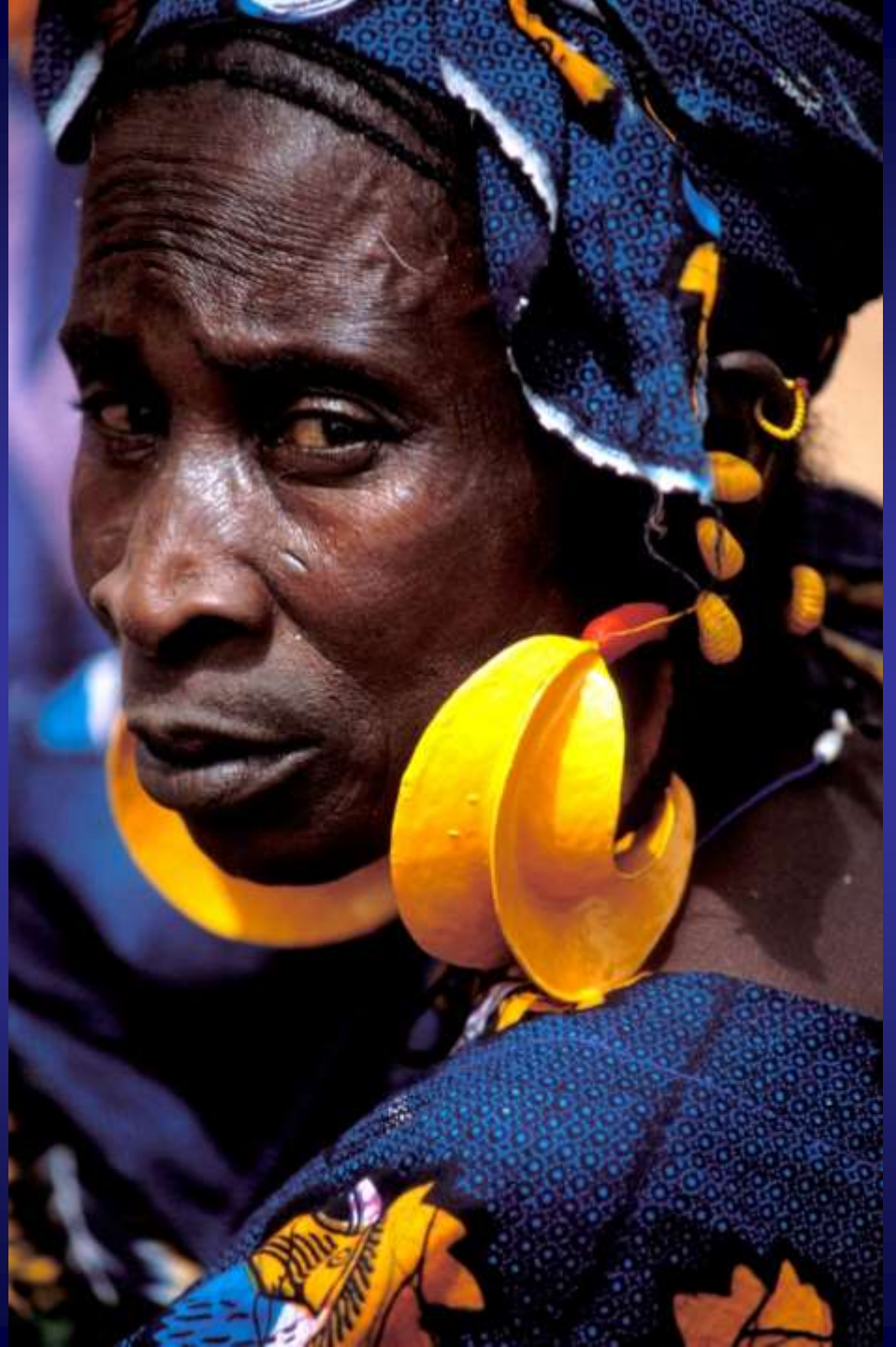
Figura retorica: SINEDDOCHE
da un particolare deduci il generale



Formato orizzontale: formato più rasserenante



**b) PRIMISSIMO PIANO
CON DETTAGLIO**



c) PRIMO PIANO: Importanza dell'espressione



c) PRIMO PIANO: Importanza dell'espressione



**c) Le espressioni
di Roberto Vecchioni**



c) PRIMO PIANO – Simmetrie



c) PRIMO PIANO: Messa a fuoco e posizione degli occhi



d) MEZZO BUSTO – ESPRESSIONE - ROTAZIONI



d) MEZZO BUSTO - Importanza dell'espressione



e) PIANO AMERICANO - AMBIENTAZIONE



e) PIANO AMERICANO – RAFFICA



f) FIGURA INTERA



f) FIGURA INTERA: APPOSTAMENTO - Geometrie





f) FIGURA INTERA: APPOSTAMENTO

ARGOMENTI DA TRATTARE

- ❑ Il contenuto
- ❑ La forma
 - Formato orizzontale o verticale
 - Attrezzatura
 - I piani
 - I campi
 - altri elementi formali
- ❑ Il colore
- ❑ La luce

METODI DI RIPRESA: I CAMPI

- a) FIGURA AMBIENTATA**
- b) CAMPO MEDIO**
- c) CAMPO LUNGO**
- d) CAMPO LUNGHISSIMO**

a) FIGURA AMBIENTATA



a) FIGURA AMBIENTATA



a) FIGURA AMBIENTATA



a) FIGURA AMBIENTATA con geometrie



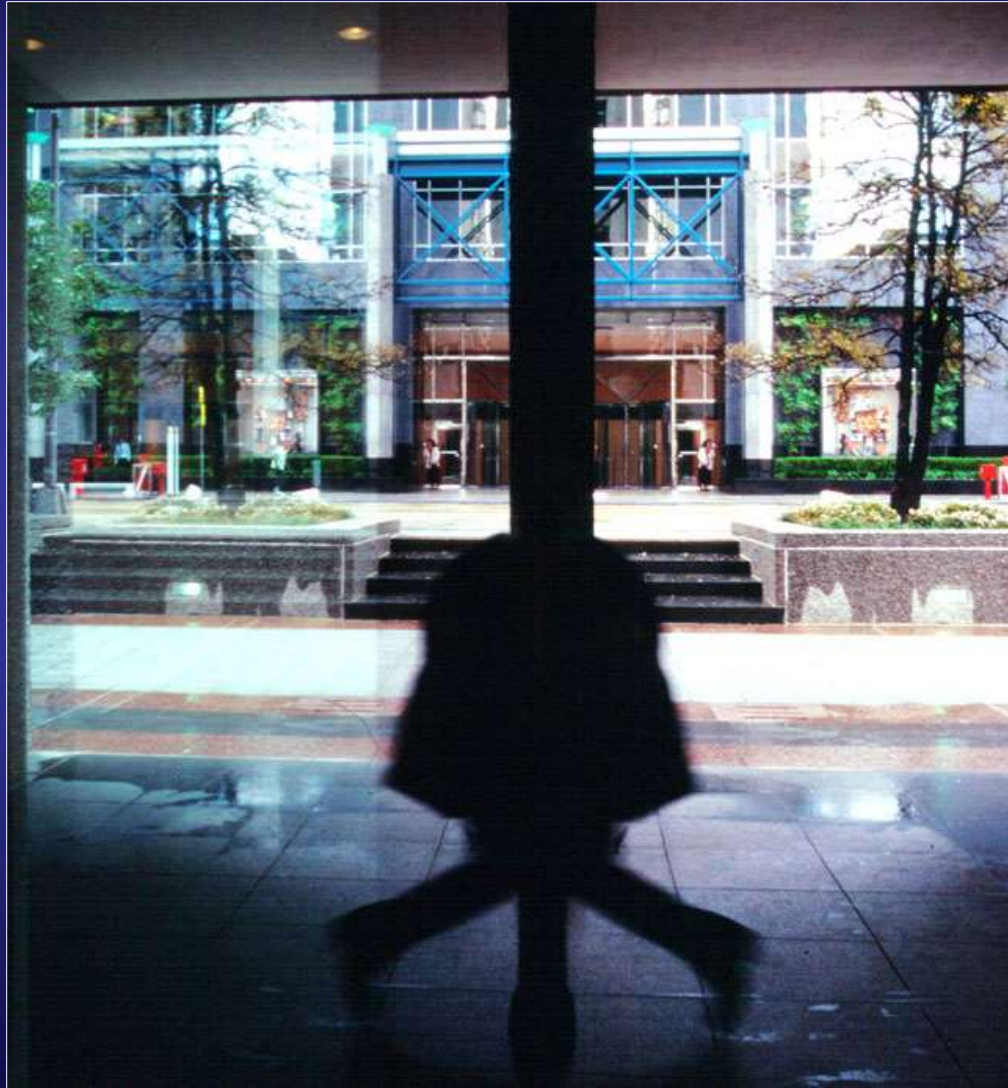
b) CAMPO MEDIO



b) CAMPO MEDIO - Simmetrie



b) CAMPO MEDIO - Simmetrie



b) CAMPO MEDIO



c) CAMPO LUNGO



c) CAMPO LUNGO



c) CAMPO LUNGO



c) CAMPO LUNGO - Geometrie



c) CAMPO LUNGO



d) CAMPO LUNGHISSIMO



d) CAMPO LUNGHISSIMO - Geometrie



d) CAMPO LUNGHISSIMO



d) CAMPO LUNGHISSIMO



ERRORI

- a) Formato orizzontale
- b) occhi al centro
- c) Linea orizzontale dietro al soggetto



ERRORE: ELEMENTI DI DISTURBO

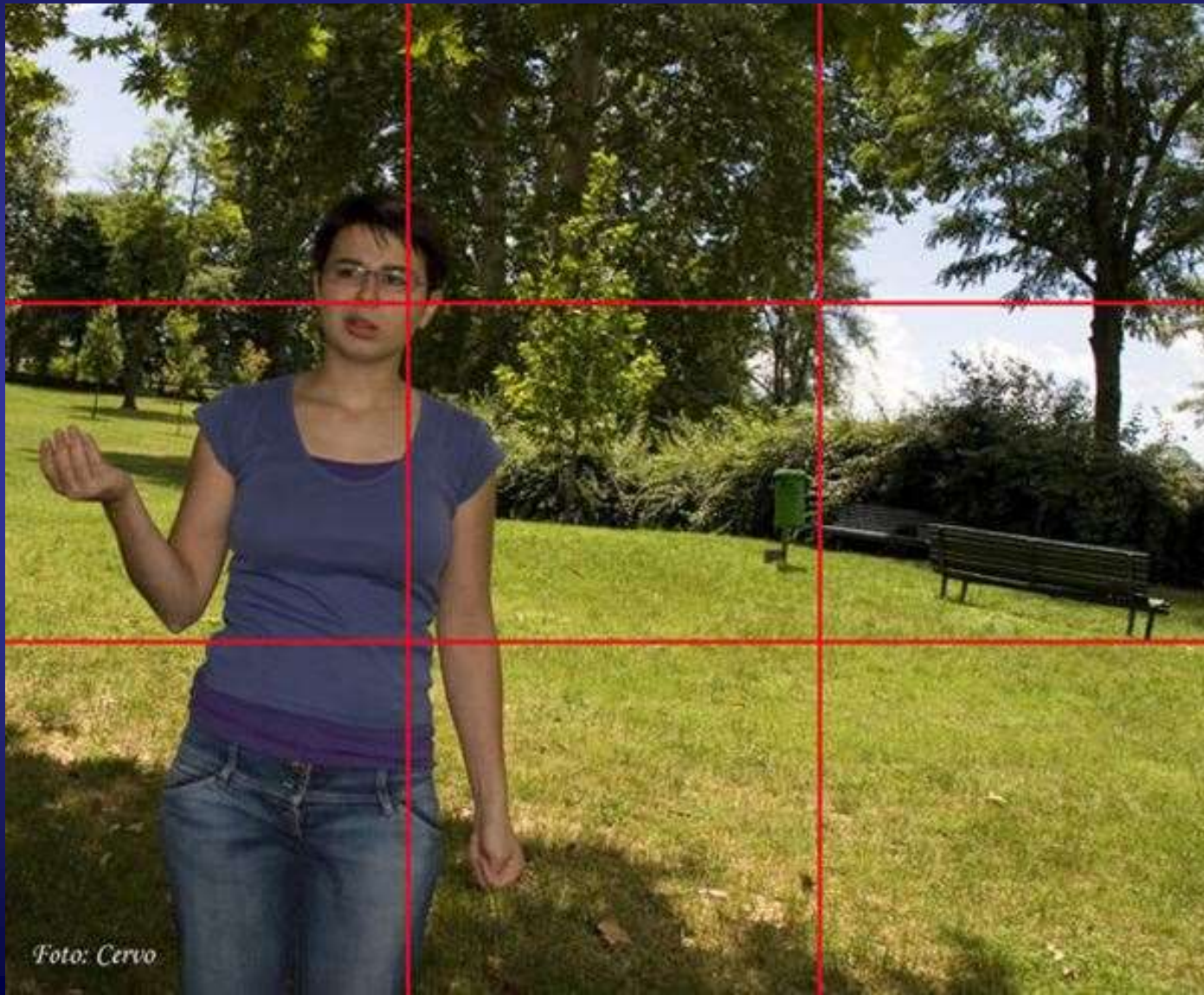


Foto: Cervo

ERRORE: ELEMENTI DI DISTURBO



ERRORE: IL SOGGETTO RIPRESO GUARDA AL BORDO



VARI ERRORI: ELEMENTI DI DISTURBO



ARGOMENTI DA TRATTARE

- ❑ Il contenuto
- ❑ La forma
 - Formato orizzontale o verticale
 - Attrezzatura
 - I piani
 - I campi
 - Altri elementi formali
- ❑ Il colore
- ❑ La luce

ALTRI ELEMENTI FORMALI

Il mosso



Il mosso



Il mosso



Il panning



Il panning

ISO 100
1/40 sec
f/20
Manuale
EF 70-300 mm



Le ombre



Le ombre



Le ombre



I riflessi



I riflessi

© Gianni Rossi



I riflessi



Lo sfondo



Lo sfondo sfocato – Ripresa dal basso - Rotazione



Lo sfondo sfocato



Lo sfocato

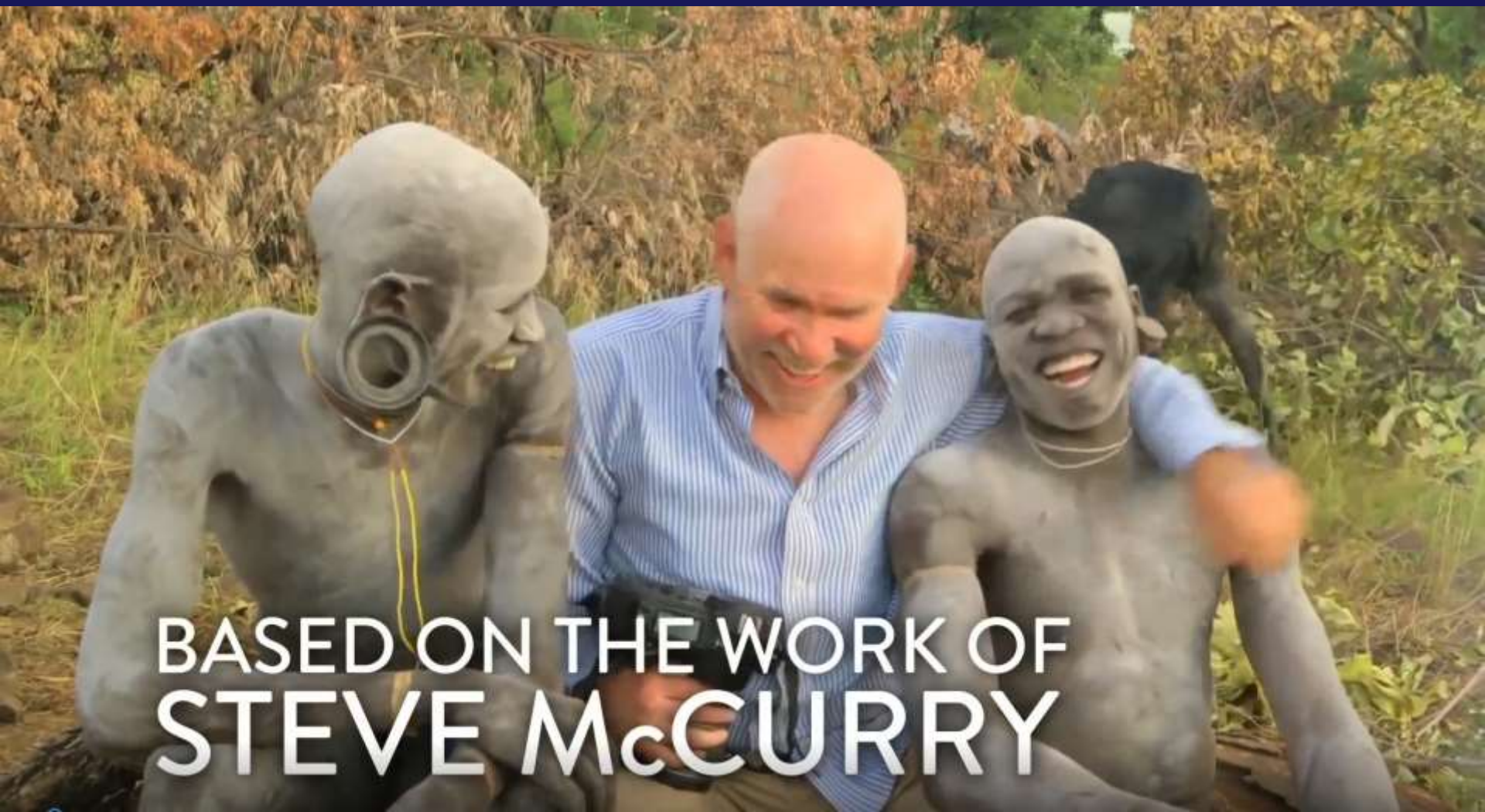


Lo sfocato



Pattern – Struttura ripetitiva



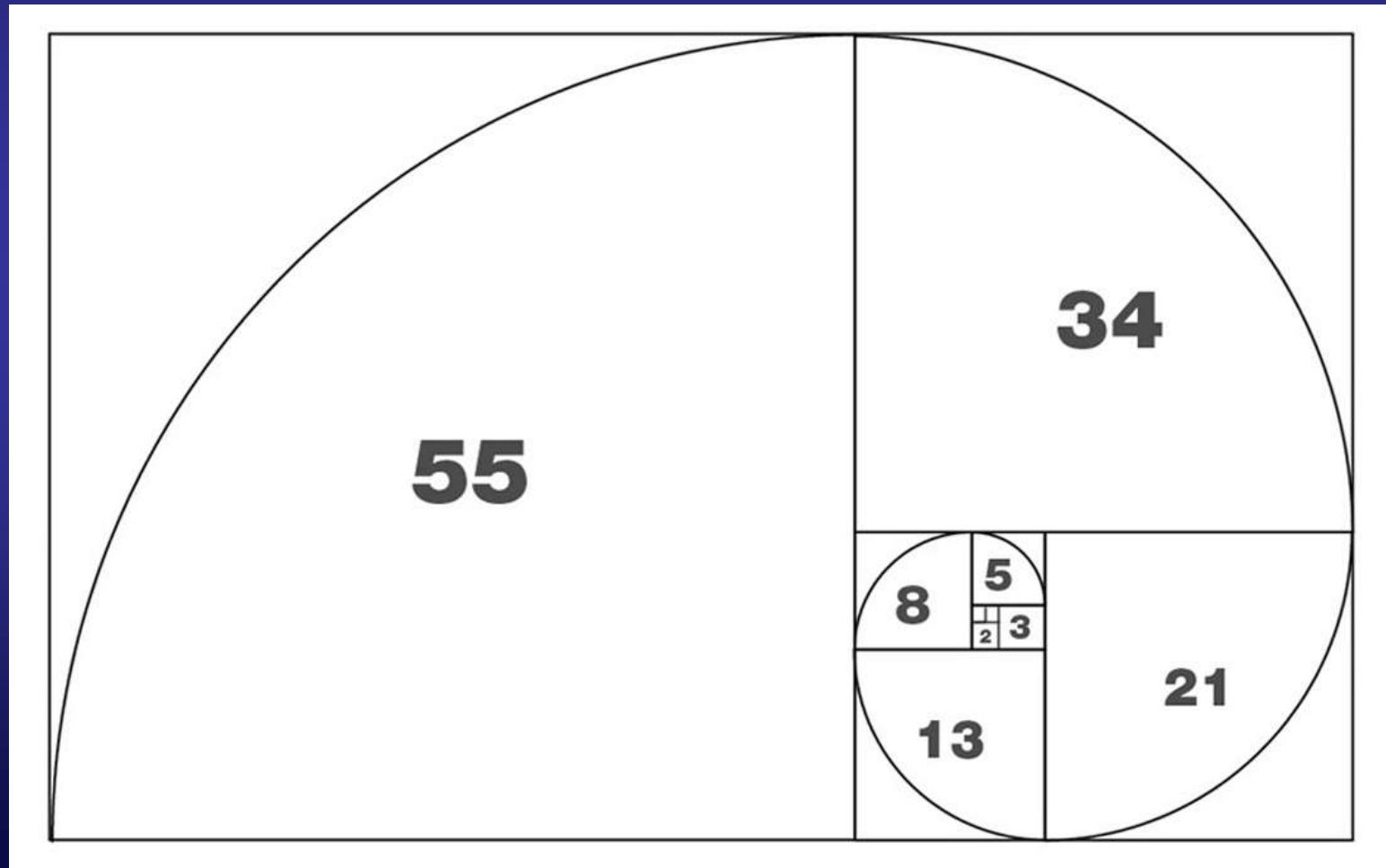


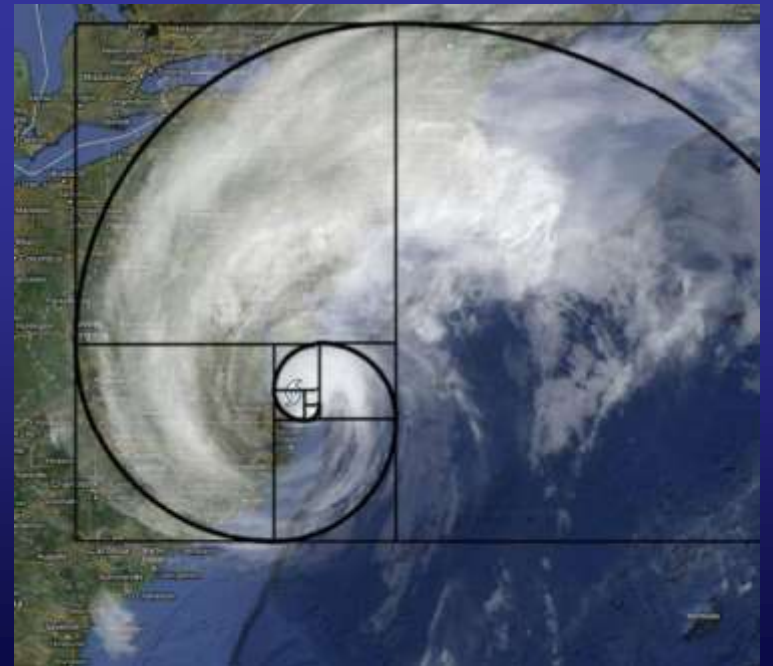
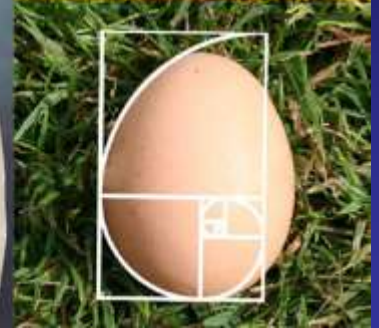
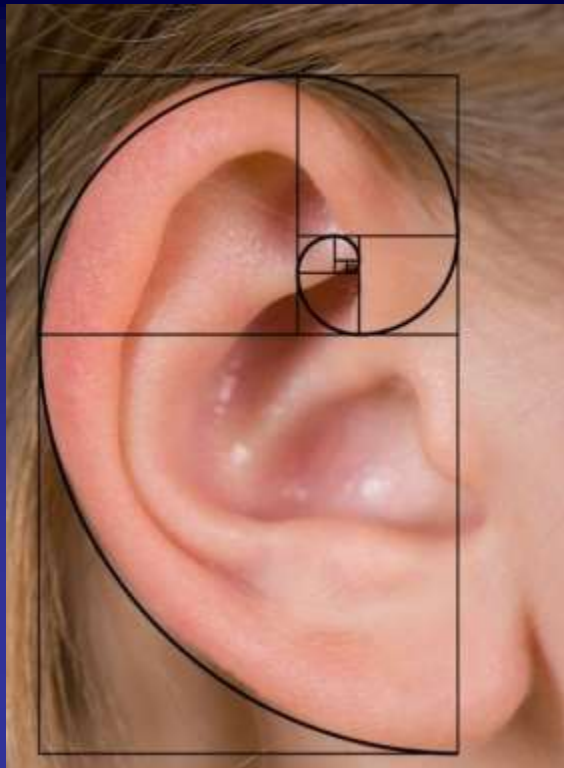
BASED ON THE WORK OF
STEVE McCURRY

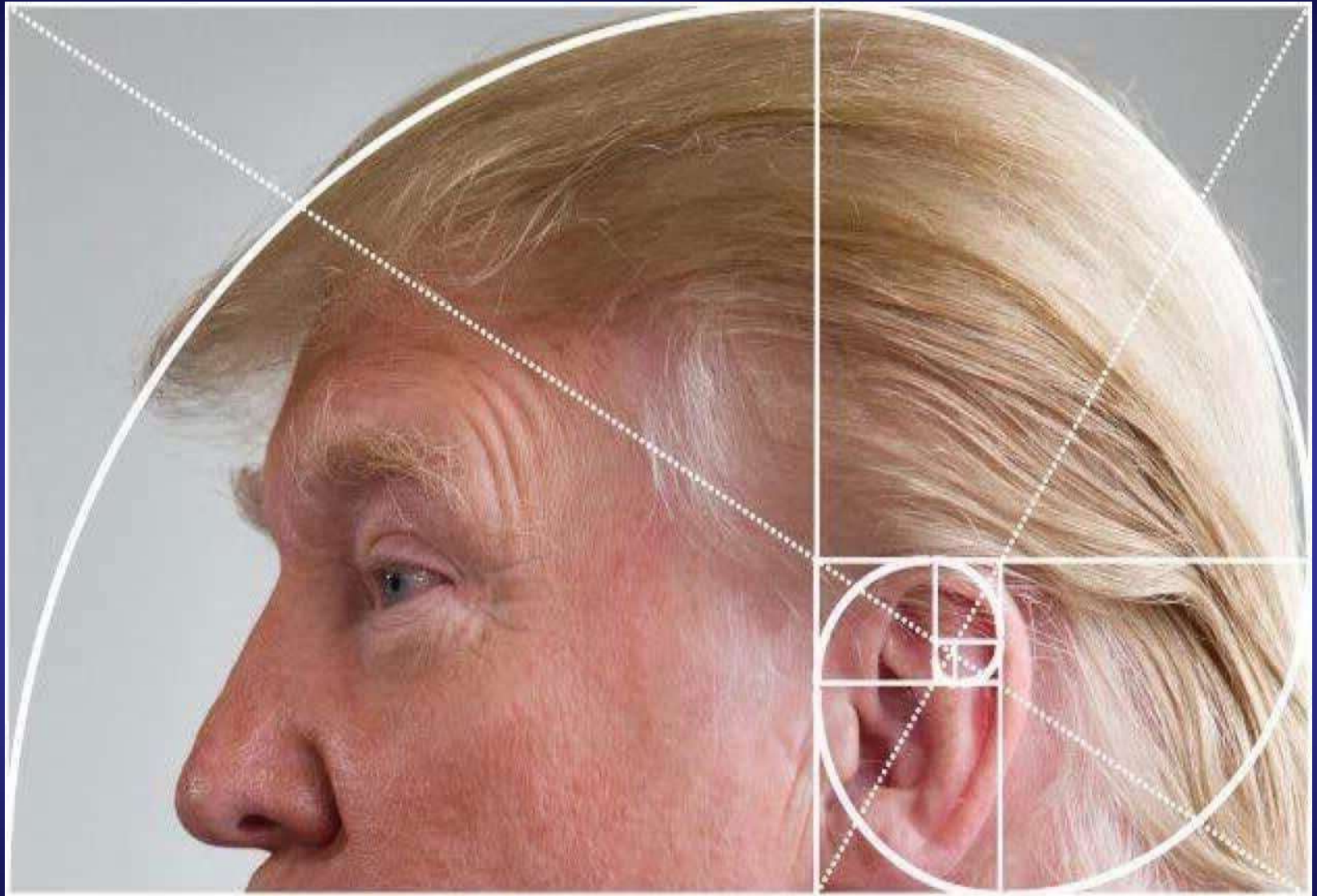
LE GEOMETRIE

Sezione aurea – La spirale di Fibonacci

Leonardo Pisano detto Fibonacci è stato un matematico italiano. È considerato uno dei più grandi matematici di tutti i tempi. (1170-1240 ?)







Le geometrie



Le geometrie



Le geometrie – Punto di ripresa – Campo lungo



Le geometrie



Le geometrie



Le composizioni



Le composizioni



Le composizioni con sfocato





**Le composizioni
con geometrie e
sfocato**

Messa a fuoco spot



Messa a fuoco spot



ARGOMENTI DA TRATTARE

- ❑ Il contenuto
- ❑ La forma
 - Formato orizzontale o verticale
 - Attrezzatura
 - I piani
 - I campi
 - Altri elementi formali
- ❑ Il colore
- ❑ La luce



Colore, silhouette e geometrie

**Bianco e nero
morbido**



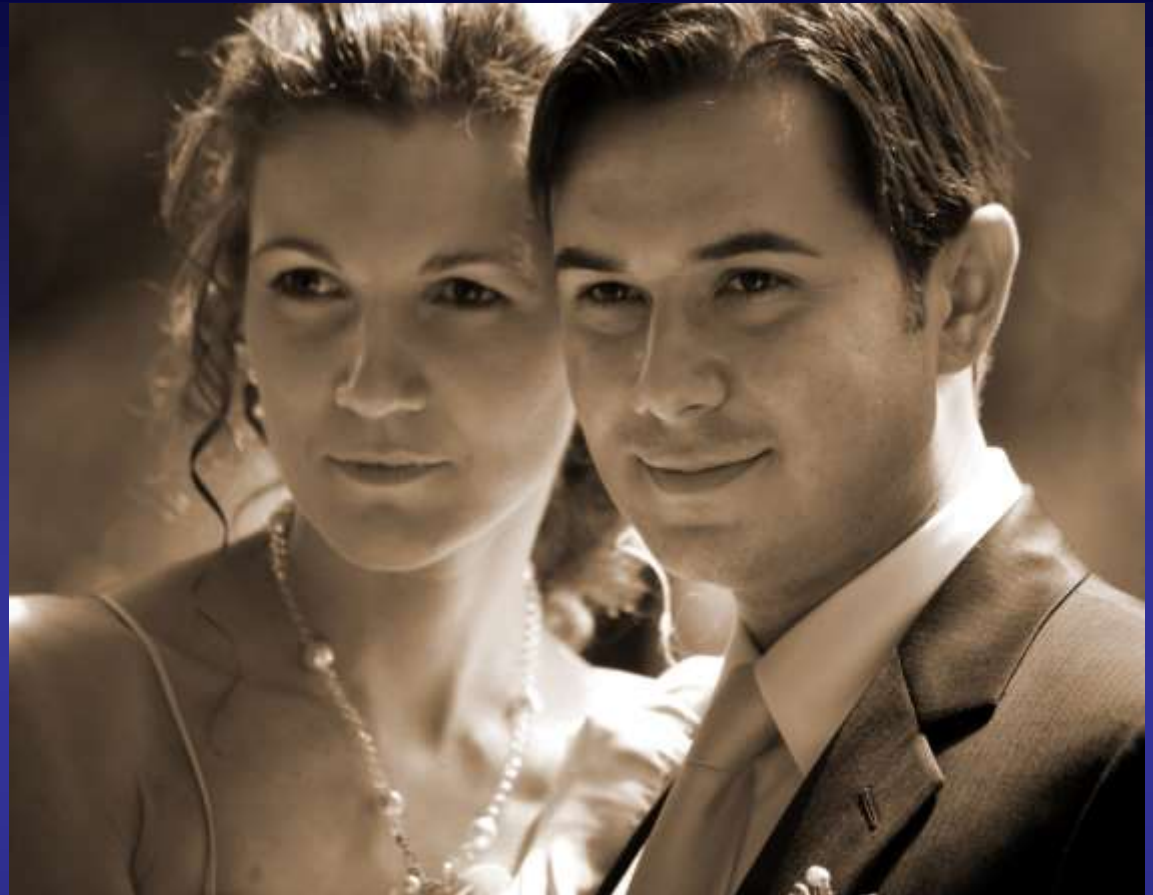
Bianco e nero contrastato



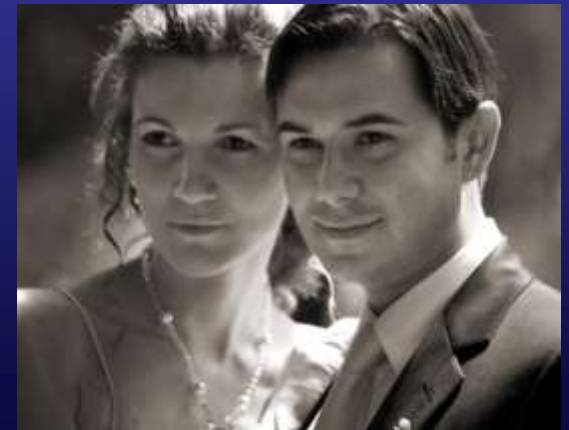
Bianco e nero molto contrastato



**Colore, bianco e nero,
seppia
hanno significati evocativi
diversi**



**Le dimensioni che ho scelto cercano di
imporre la mia preferenza**





ARGOMENTI DA TRATTARE

- ❑ Il contenuto
- ❑ La forma
 - Formato orizzontale o verticale
 - Attrezzatura
 - I piani
 - I campi
 - Altri elementi formali
- ❑ Il colore
- ❑ La luce

LA LUCE

CLAUDE

Portfolio
di Daniele Gardinazzi



LA LUCE

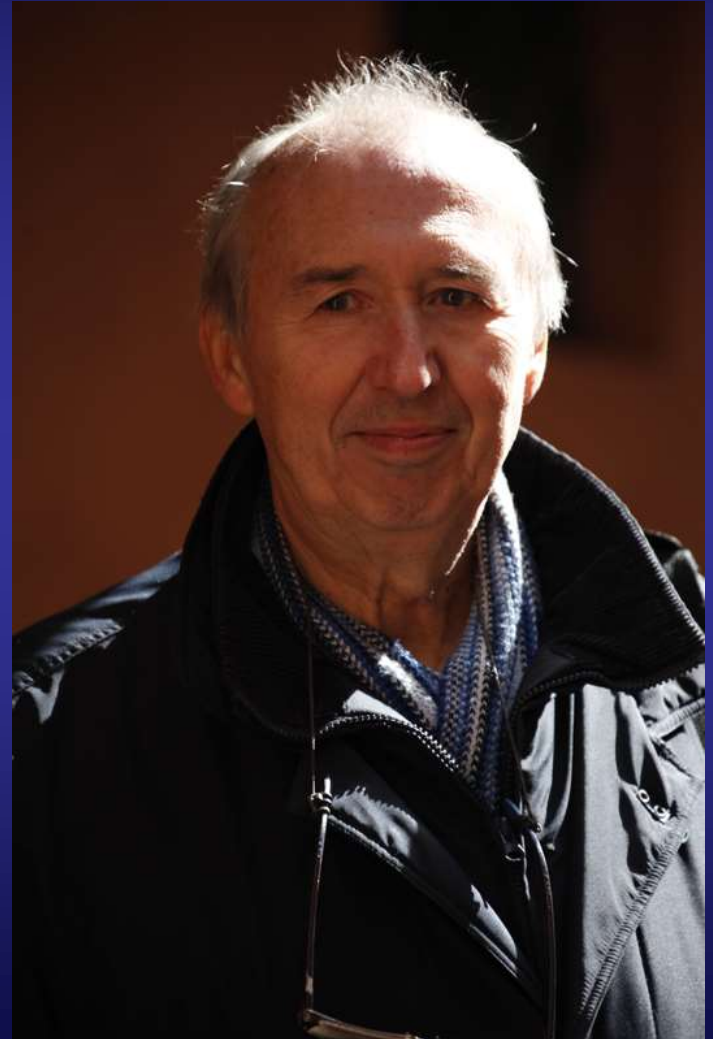
Luce diffusa
Sfondo neutro



Luce di mezzogiorno: occhi in ombra



Luce diffusa vs controluce



Controluce: cercare uno sfondo scuro per far risaltare i profili e i capelli



Controluce: cercare uno sfondo scuro per far risaltare i profili e i capelli

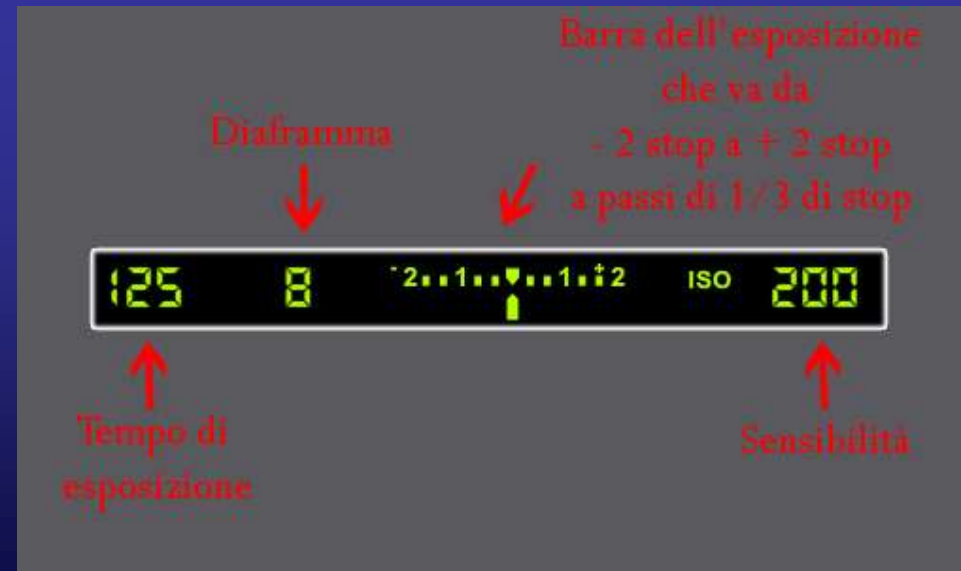


Controluce: cercare uno sfondo scuro per far risaltare il profilo



Controluce:

- esporre a luce ambiente (grigio Kodak) e aprire di un diaframma e $\frac{1}{2}$
- esporre sulla zona in ombra in MANUALE impostando 1) il diaframma desiderato 2) ruotando la ghiera dei tempi finché l'indice dell'esposimetro si porta al centro
- utilizzare la memoria esposimetrica con il pulsante di scatto (attenzione alla messa a fuoco)
- Esporre sulla zona in ombra utilizzando la memoria esposimetrica con il pulsante dedicato (reflex)
- Utilizzo del LIFE VIEW



Esposizione per le luci



Esposizione per le luci



Esposizione per le luci



Figura ambientata in alte luci - High Light (o high key)

ISO 100 - 1/60 sec - f/8 - Manuale - 35mm



Controluce



Controluce



Controluce e Silhouette



Controluce e Silhouette



Controluce e Silhouette



Controluce e Silhouette



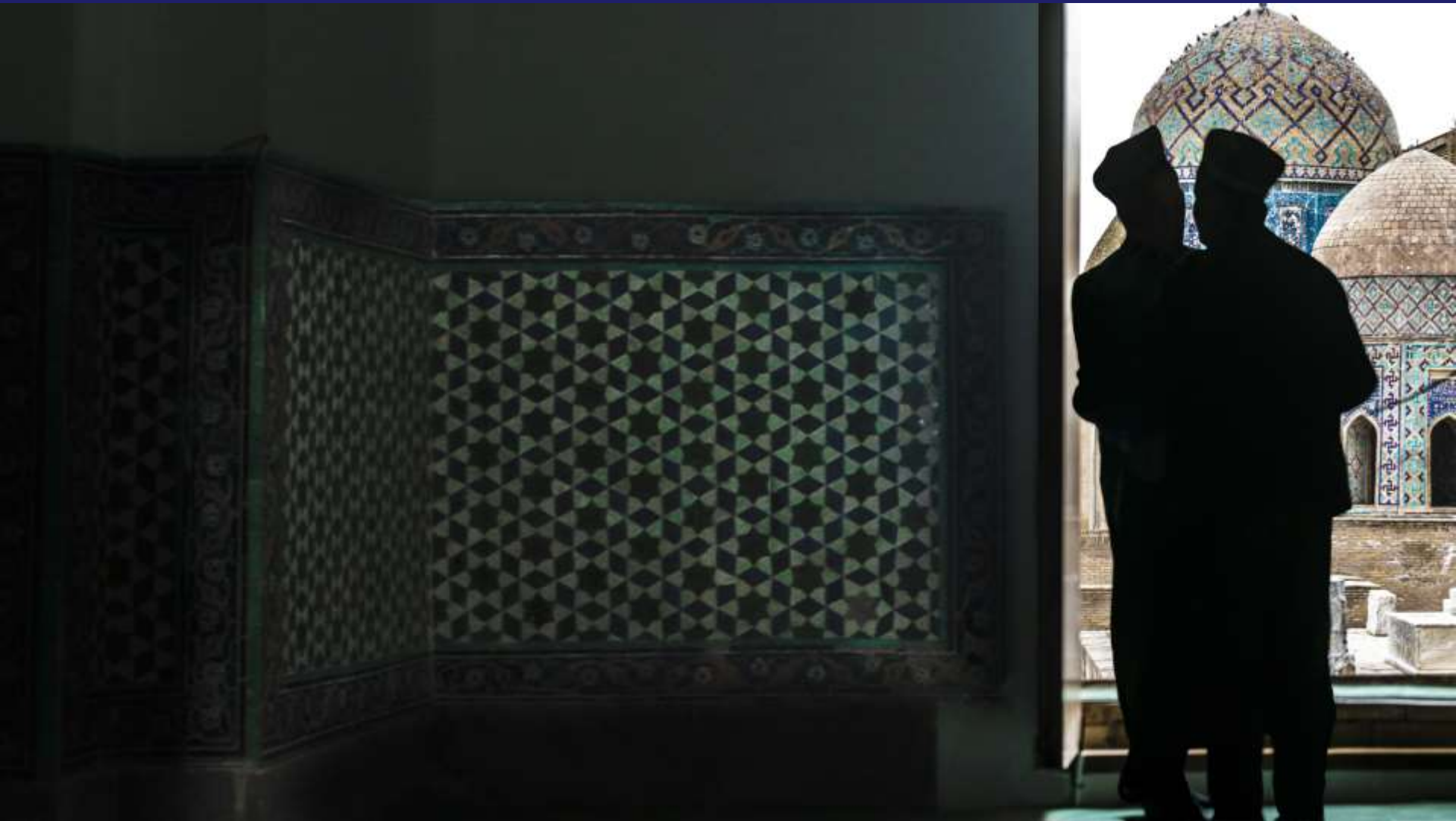
Silhouette in luce diurna



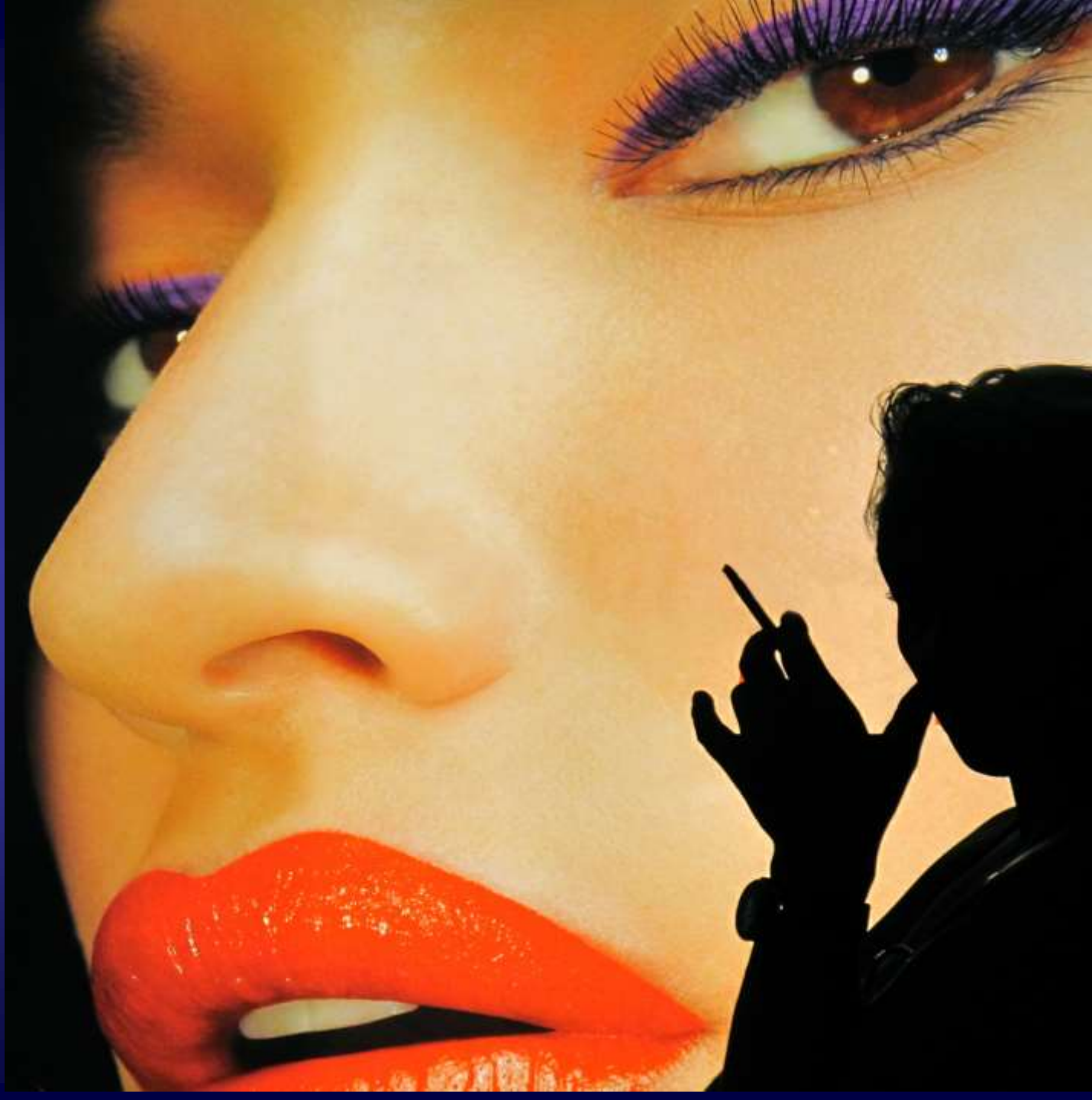
Silhouette in luce diurna



Silhouette in luce diurna e interno



Silhouette





**Esposizione per la
luce in interno**

Esposizione per la luce in interno



Esposizione per la luce in interno



**Il sistema HDR
High Dynamic Range
(Gamma Dinamica)**



**Accentuazione di forme e di colore con il sistema HDR
(High Dynamic Range – Gamma Dinamica)**



Recupero della luce mediante Camera Raw

ISO 400 – f 4,2 – 1/30 sec - 105 mm



Recupero della luce mediante Camera Raw



ISO 2000 – f 4,5 – 1/8 sec - 83 mm



ALCUNE RIFLESSIONI

RICERCA DI ARMONIA: corrispondenza tra
CONTENUTO DELLA IMMAGINE e CAPACITA' DI PERCEZIONE
Dipende da specifiche CATEGORIE MENTALI INDIVIDUALI
Genetiche, Culturali, Educative, Ambientali, Affettive ...

Foto tecnicamente bella (bello il soggetto): ARTE-MESTIERE
Foto realizzata "bellamente": ARTE-POESIA
(Nazzareno Taddei, LETTURA STRUTTURALE DELLA FOTOGRAFIA)

Foto innovativa, non realizzata da altri (Giorgio Lotti)

Coerenza fotografica: stile per il quale si è riconosciuti

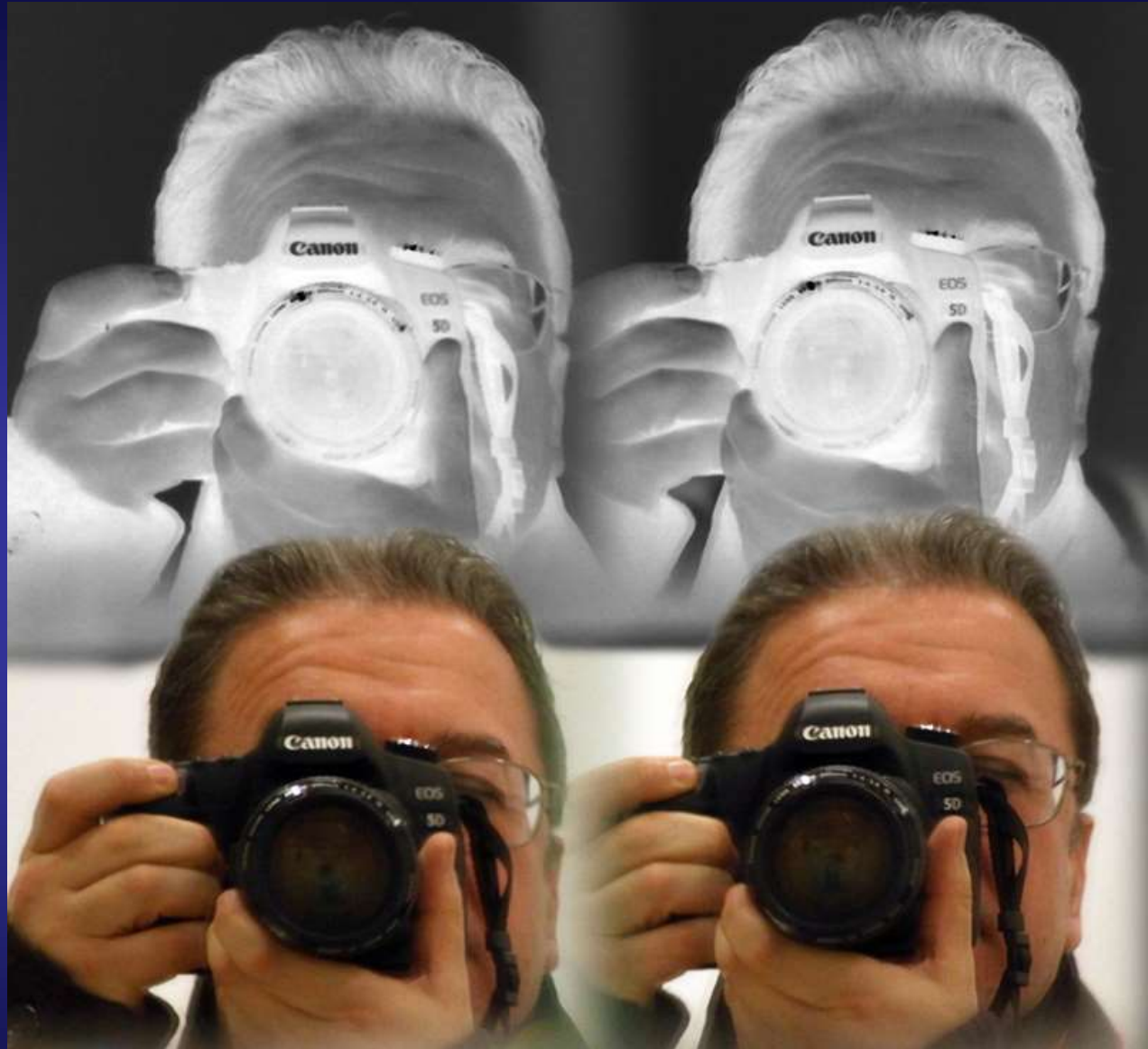
2 FASI:

- 1) Lo **SCATTO** è istantaneo: cuore, cervello, istinto, cultura, passioni
- 2) La **SCELTA** è ponderata: cuore, cervello, istinto, cultura, passioni ... ma anche ricordi, affezioni



<http://www.giannirossi-fotoviaggi.com/Diaporama.htm>

Buona luce!!!!



www.giannirossi-fotoviaggi.com

